

“Barómetro de Turismo”

Informe de Resultados a octubre

Noviembre, 2015



SERNATUR
Ministerio de
Economía, Fomento y
Turismo

Gobierno de Chile



Fecha publicación: Noviembre 2015

Documento elaborado por:

SERVICIO NACIONAL DE TURISMO
Subdirección de Estudios
Av. Providencia 1550, Santiago, Chile
T: +56 (2) 7318625
<http://www.sernatur.cl>

Foto Portada:

Nombre: Muelle Fluvial, Valdivia
Autor: SERNATUR
Región: Región de De los Ríos
Provincia: Valdivia
Comuna: Valdivia
Banco Audiovisual, SERNATUR.



Índice de contenidos

ÍNDICE DE CONTENIDOS	3
ÍNDICE DE ILUSTRACIONES	3
LLEGADA TURISTAS EXTRANJEROS.....	4
MOVIMIENTO AÉREO.....	9
MOVIMIENTO TERRESTRE	10
ENCUESTA DE SATISFACCIÓN DE PUBLICACIONES.....	11

Índice de ilustraciones

Tabla 1. Llegada de turistas extranjeros al país según nacionalidad.....	5
Tabla 2. Llegada de turistas extranjeros al país según pasos fronterizos a octubre 2015	6
Tabla 3. Variación del flujo doméstico de pasajeros total y según pares de ciudades. Tendencia últimos 4 años.	9
Tabla 4. Variación del flujo de vehículos por pódicos concesionados de la Región Metropolitana, total y según plaza. Tendencia últimos 3 años.	10
Gráfico 1. Llegada de turistas al país según mes.....	4
Gráfico 2. Llegada de turistas al país a octubre. Comparación año anterior	4
Gráfico 3. Llegada mensual de turistas extranjeros al país según principales mercados, acumulado a octubre 2015	7
Gráfico 4. Llegada mensual de turistas extranjeros al país según principales mercados, acumulado a octubre 2015	8
Gráfico 5. Flujo de pasajeros en vuelos domésticos, serie mensual.....	9
Gráfico 6. Tendencia del flujo de vehículos por pódicos concesionados de la Región Metropolitana, total y según plaza.....	10
Ilustración 1. Participación porcentual de la llegada de turistas extranjeros al país acumulado a octubre 2015	6

Llegada turistas extranjeros

La llegada de turistas extranjeros al mes de octubre fue de 3.511.773, lo que representa un crecimiento del +20,1%, en relación al mismo periodo del año 2014, lo cual significa un aumento absoluto de aproximadamente 588 mil llegadas de turistas. Esta cifra representa el 95% del total de llegadas de turistas del año 2014, lo cual sienta un precedente positivo para lo que será el registro del año completo 2015.

En específico, octubre registró 360.330 llegadas de turistas, esto es un +19,2% mayor a la cifra del mismo mes del año 2014, destacando el incremento del +44,6% en las llegadas de turistas argentinos. Otros mercados de América del Sur con crecimiento son Ecuador (+9,1%), Perú (+4,5%), Bolivia (+8,2%) y Colombia (3,3%). Mención aparte para Venezuela, que por tercer mes consecutivo casi duplica el número de llegadas respecto al mismo mes del año anterior (+86,3%). Respecto a los principales mercados de larga distancia, Norteamérica en su conjunto registra en octubre, y por tercer mes consecutivo, crecimiento de doble dígito (+17,1%), totalizando una variación acumulada a octubre de +11,3%. La región de Europa por su parte registró un crecimiento en octubre de +3,7%, impulsado por las cifras de Francia (+8,1%) e Inglaterra (+13,7%). China sigue destacando por el crecimiento durante el año, registrando un crecimiento en octubre de +77,8%, acumulando en 10 meses una variación de +33,2%.

Gráfico 1. Llegada de turistas al país según mes

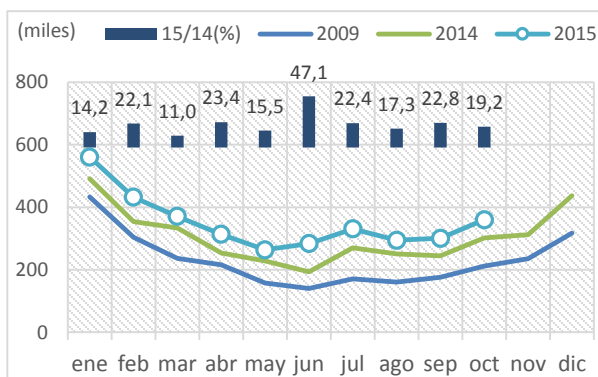
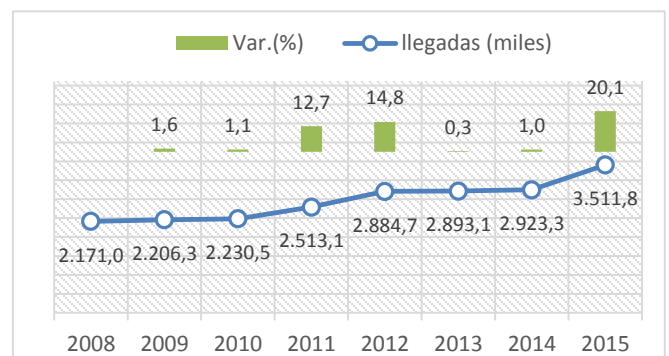


Gráfico 2. Llegada de turistas al país a octubre. Comparación año anterior



Elaboración propia en base a información de Policía Internacional y Carabineros OS3

Tabla 1. Llegada de turistas extranjeros al país según nacionalidad

	LLEGADAS A OCTUBRE				% VAR MISMO PERIODO AÑO ANTERIOR				CUOTA	
	2009	2013	2014	2015	15/09	14/13	YTD	OCT	(%)	
							15/14	15/14	2009	2015
TOTAL GENERAL	2.206.300	2.893.058	2.923.261	3.511.773	59,2	1,0	20,1	19,2	100,0	100,0
AMÉRICA DEL SUR	1.569.659	2.177.691	2.164.351	2.714.847	73,0	-0,6	25,4	22,2	71,1	77,3
ARGENTINA	814.516	1.112.537	1.053.495	1.497.398	83,8	-5,3	42,1	44,6	36,9	42,6
BOLIVIA	248.242	309.337	321.800	335.032	35,0	4,0	4,1	8,2	11,3	9,5
BRASIL	170.069	308.351	327.478	384.318	126,0	6,2	17,4	-9,3	7,7	10,9
COLOMBIA	36.796	67.289	69.214	84.238	128,9	2,9	21,7	3,3	1,7	2,4
ECUADOR	18.904	23.578	23.270	26.304	39,1	-1,3	13,0	9,1	0,9	0,7
PARAGUAY	18.265	24.349	25.806	21.283	16,5	6,0	-17,5	-17,0	0,8	0,6
PERU	222.260	275.435	285.596	297.195	33,7	3,7	4,1	4,5	10,1	8,5
RESTO DE AMÉR.	101	50	124	66	-34,7	148,0	-46,8	23,1	0,0	0,0
URUGUAY	24.200	30.703	33.278	33.687	39,2	8,4	1,2	-2,7	1,1	1,0
VENEZUELA	16.306	26.062	24.290	35.326	116,6	-6,8	45,4	86,3	0,7	1,0
AMÉRICA DEL NORTE	173.487	172.554	178.610	198.792	14,6	3,5	11,3	17,1	7,9	5,7
CANADA	26.573	23.432	23.014	25.175	-5,3	-1,8	9,4	23,9	1,2	0,7
EEUU	125.618	119.173	123.929	138.605	10,3	4,0	11,8	20,5	5,7	3,9
MEXICO	21.279	29.949	31.667	35.012	64,5	5,7	10,6	2,4	1,0	1,0
AMÉRICA CENTRAL	10.147	12.820	12.838	15.296	50,7	0,1	19,1	35,8	0,5	0,4
CARIBE	4.540	5.558	6.560	13.677	201,3	18,0	108,5	151,5	0,2	0,4
EUROPA	269.306	282.337	301.161	301.762	12,1	6,7	0,2	3,7	12,2	8,6
ALEMANIA	44.838	46.372	50.280	50.619	12,9	8,4	0,7	0,7	2,0	1,4
AUSTRIA	5.445	5.173	5.592	5.521	1,4	8,1	-1,3	-19,4	0,2	0,2
ESPAÑA	40.490	54.758	58.673	55.335	36,7	7,1	-5,7	-8,6	1,8	1,6
FRANCIA	46.894	45.935	49.976	52.072	11,0	8,8	4,2	8,1	2,1	1,5
HOLANDA	13.167	11.133	11.832	11.598	-11,9	6,3	-2,0	0,8	0,6	0,3
INGLATERRA	37.563	31.495	34.878	34.842	-7,2	10,7	-0,1	13,7	1,7	1,0
ITALIA	19.987	22.472	23.481	25.005	25,1	4,5	6,5	3,7	0,9	0,7
PORTUGAL	2.874	4.495	4.511	5.056	75,9	0,4	12,1	31,5	0,1	0,1
RESTO DE EUROPA	37.770	39.412	40.672	40.259	6,6	3,2	-1,0	9,0	1,7	1,1
SUECIA	8.270	8.576	8.364	7.979	-3,5	-2,5	-4,6	4,7	0,4	0,2
SUIZA	12.008	12.516	12.902	13.476	12,2	3,1	4,4	16,0	0,5	0,4
ASIA	26.548	38.239	39.659	46.336	74,5	3,7	16,8	35,8	1,2	1,3
CHINA	4.694	9.031	8.630	11.496	144,9	-4,4	33,2	77,8	0,2	0,3
COREA DEL SUR	5.315	8.773	10.118	12.952	143,7	15,3	28,0	14,5	0,2	0,4
JAPON	10.345	11.775	12.257	12.035	16,3	4,1	-1,8	10,1	0,5	0,3
RESTO DE ASIA	6.194	8.660	8.654	9.853	59,1	-0,1	13,9	40,2	0,3	0,3
MEDIO ORIENTE	16.253	13.981	15.829	14.248	-12,3	13,2	-10,0	-21,2	0,7	0,4
ISRAEL	15.846	13.489	15.254	13.628	-14,0	13,1	-10,7	-30,4	0,7	0,4
RESTO DE M.O.	407	492	575	620	52,3	16,9	7,8	72,8	0,0	0,0
OCEANIA	33.729	44.444	46.488	44.158	30,9	4,6	-5,0	1,9	1,5	1,3
AUSTRALIA	26.651	36.174	37.900	36.477	36,9	4,8	-3,8	4,1	1,2	1,0
NUEVA ZELANDIA	7.022	8.197	8.553	7.648	8,9	4,3	-10,6	-8,9	0,3	0,2
RESTO DE OCEANÍA	56	73	35	33	-41,1	-52,1	-5,7	300,0	0,0	0,0
ÁFRICA	3.133	3.328	3.124	3.336	6,5	-6,1	6,8	66,4	0,1	0,1
O. MUNDO	54	63	46	9	-83,3	-27,0	-80,4	-	0,0	0,0
CHILE	99.461	142.043	154.595	159.312	60,2	8,8	3,1	8,0	4,5	4,5

Elaboración propia en base a información de la Jefatura Nacional de Extranjería Policía Internacional (JENAEX) y Carabineros de Chile (OS3).

Ilustración 1. Participación porcentual de la llegada de turistas extranjeros al país acumulado a octubre 2015

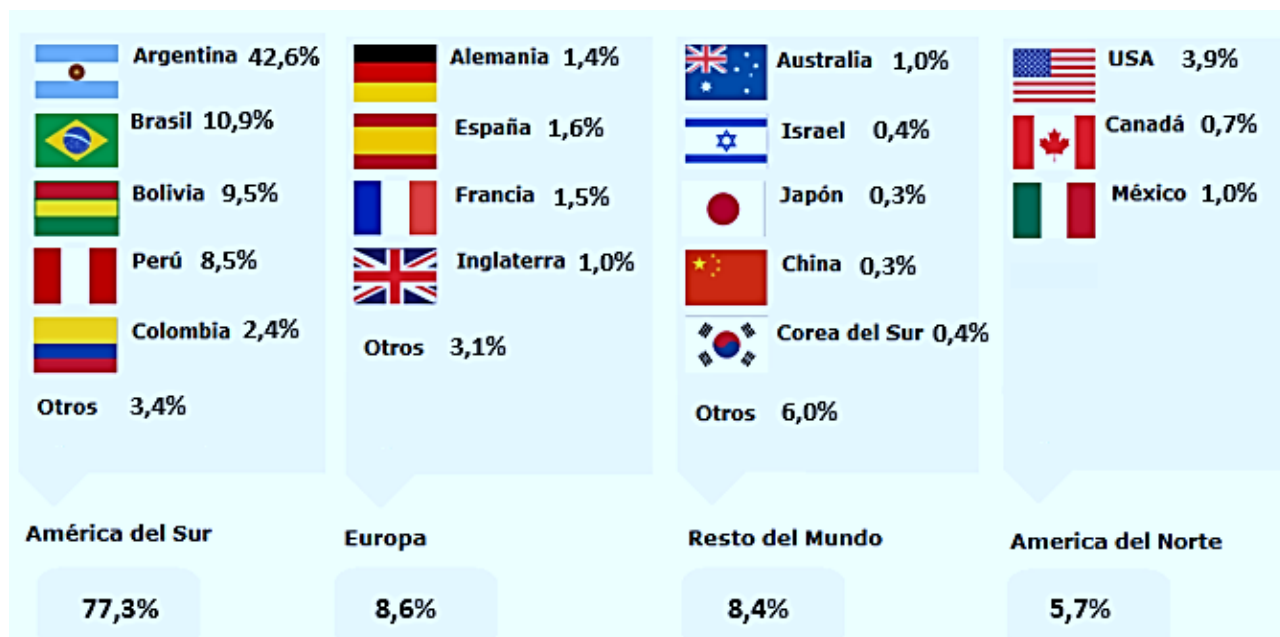
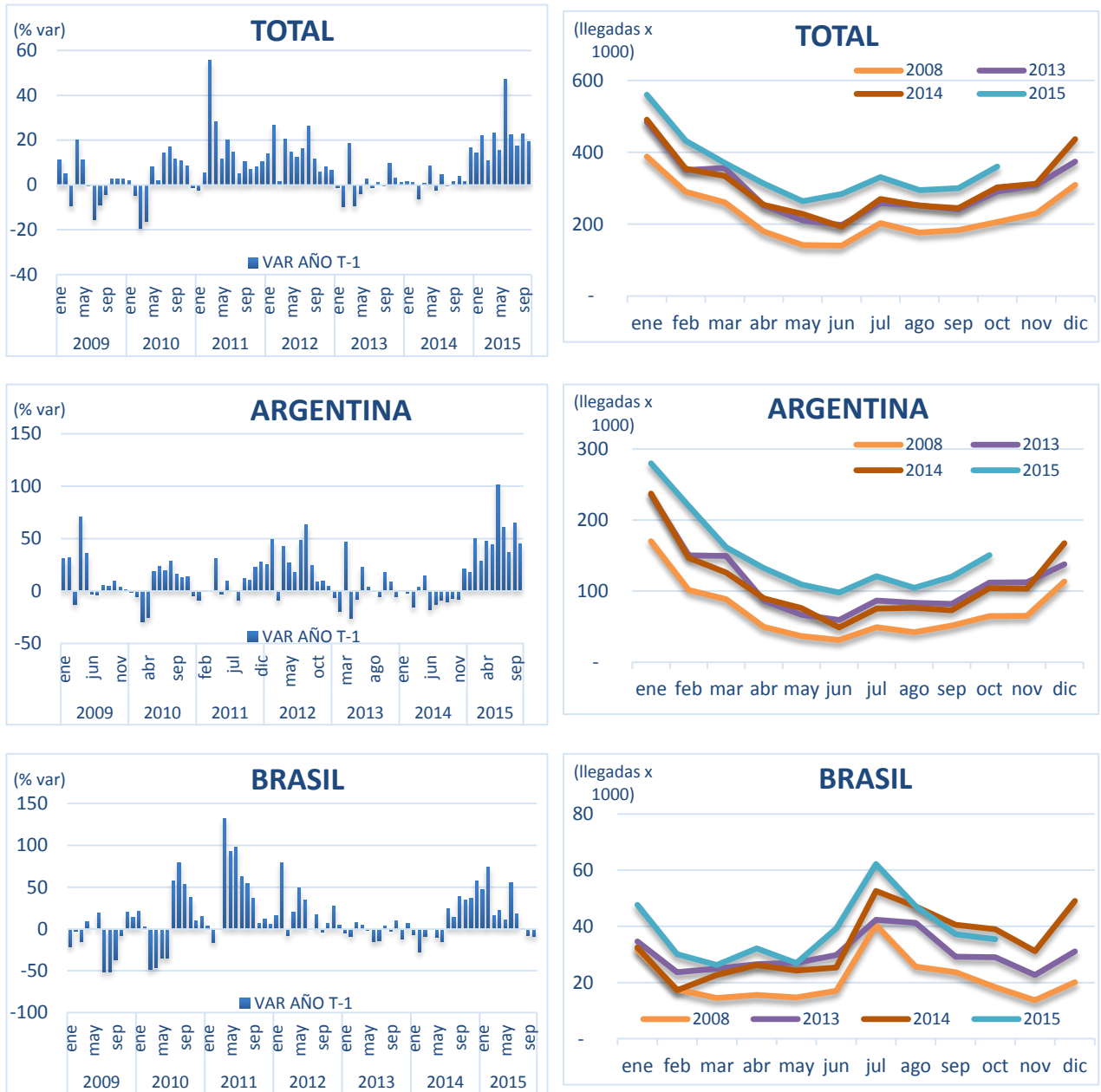


Tabla 2. Llegada de turistas extranjeros al país según pasos fronterizos a octubre 2015

	ACUMULADO A OCTUBRE			VARIACION		CUOTA
	2009	2014	2015	15/09	15/14	2015
	(cifras expresadas en miles)			(%)	(%)	(%)
TOTAL	2.206,3	2.923,3	3.511,8	59,2	20,1	100,0
Aeropuertos	810,6	1.224,3	1.360,3	67,8	11,1	38,7
Aeropuerto C. Arturo Merino Benítez	765,1	1.176,5	1.316,3	72,0	11,9	37,5
Otros	45,4	47,8	43,9	-3,3	-8,0	1,3
Frontera Argentina	962,6	1.161,1	1.572,1	63,3	35,4	44,8
Cardenal Antonio Samoré	142,4	173,2	233,4	63,9	34,7	6,6
Sistema Cristo Redentor (Los Libertadores)	361,3	380,1	563,1	55,8	48,2	16,0
Integración Austral (Monte Aymond)	74,3	92,3	105,7	42,3	14,5	3,0
Dorotea	73,6	77,7	103,8	41,1	33,6	3,0
Puesco (Mamuil Malal)	35,0	65,1	84,5	141,5	29,7	2,4
Pino Hachado	37,1	52,1	82,9	123,4	59,1	2,4
Otros	238,9	320,6	398,7	66,9	24,4	11,4
Frontera Norte	433,1	537,9	579,4	33,8	7,7	16,5
Concordia (Chacalluta)	195,3	241,1	272,9	39,8	13,2	7,8
Colchane	105,5	168,4	178,9	69,5	6,3	5,1
Chungará	122,6	114,7	114,2	-6,8	-0,4	3,3
Otros	9,7	13,7	13,3	37,1	-2,6	0,4

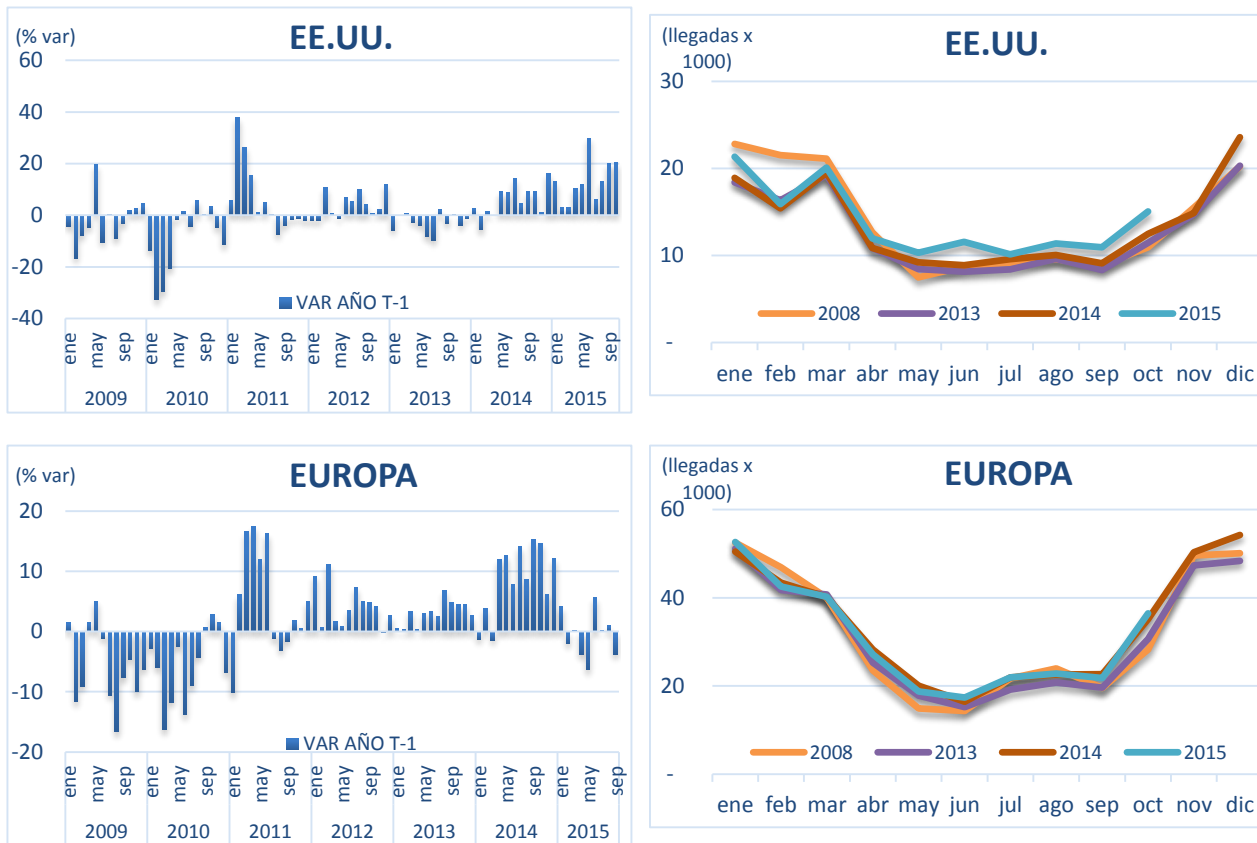
Elaboración propia en base a información de la Jefatura Nacional de Extranjería Policía Internacional (JENAEX) y Carabineros de Chile (S03).

Gráfico 3. Llegada mensual de turistas extranjeros al país según principales mercados, acumulado a octubre 2015



Elaboración propia en base a información de Policía Internacional y Carabineros OS3.

Gráfico 4. Llegada mensual de turistas extranjeros al país según principales mercados, acumulado a octubre 2015



Elaboración propia en base a información de Policía Internacional y Carabineros OS3.

Movimiento aéreo

Según cifras de la Junta de Aeronáutica Civil, en octubre fueron transportados 872.134 pasajeros dentro de Chile, lo cual significa un crecimiento del 4% a igual mes del año 2014. En el periodo acumulado de enero a octubre, han sido transportados 8.170.794 pasajeros dentro de Chile, con un crecimiento del 0,5% comparado a igual periodo año 2014.

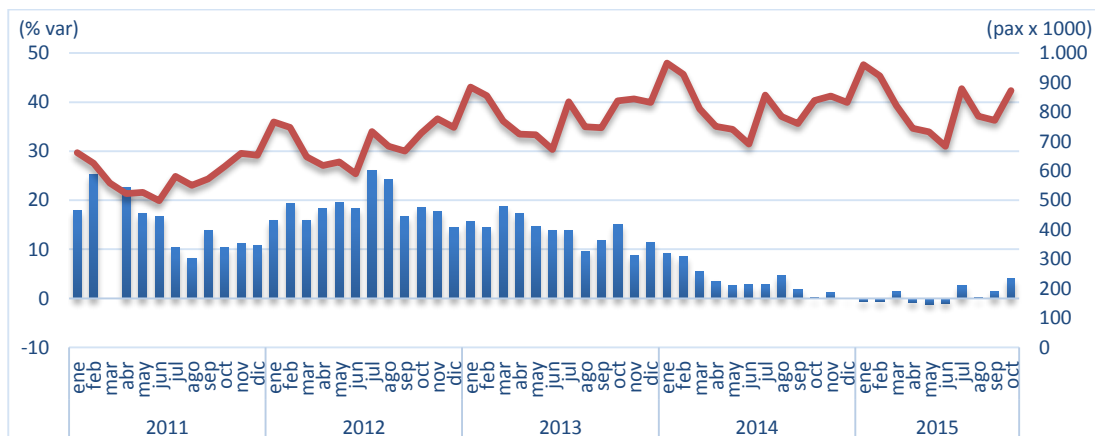
Al desagregar estas cifras, es posible observar que el movimiento del tráfico doméstico entre Santiago y Calama/Antofagasta se comporta de manera distinta al tráfico entre otros pares de ciudades del país. Al aislar el efecto de este flujo asociado mayormente a actividades laborales ligadas a la minería, es posible entonces constatar que si bien ambos flujos se han ralentizado los últimos años, aquél asociado a "Otros pares de ciudades" lo ha hecho de una forma menos volátil respecto al flujo doméstico total nacional.

Tabla 3. Variación del flujo doméstico de pasajeros total y según pares de ciudades. Tendencia últimos 4 años.

ACUMULADO A OCTUBRE			
Variación (%) mismo periodo año anterior			
	TOTAL	Stgo. / Calama y Antofagasta	Otros pares de ciudades
2012	19,2	32,2	15,0
2013	14,5	27,7	9,5
2014	4,2	4,7	4,0
2015	0,5	1,3	0,2

Elaboración propia en base a información de la Junta de Aeronáutica Civil.

Gráfico 5. Flujo de pasajeros en vuelos domésticos, serie mensual.



Elaboración propia en base a información de la Junta de Aeronáutica Civil.

Movimiento terrestre

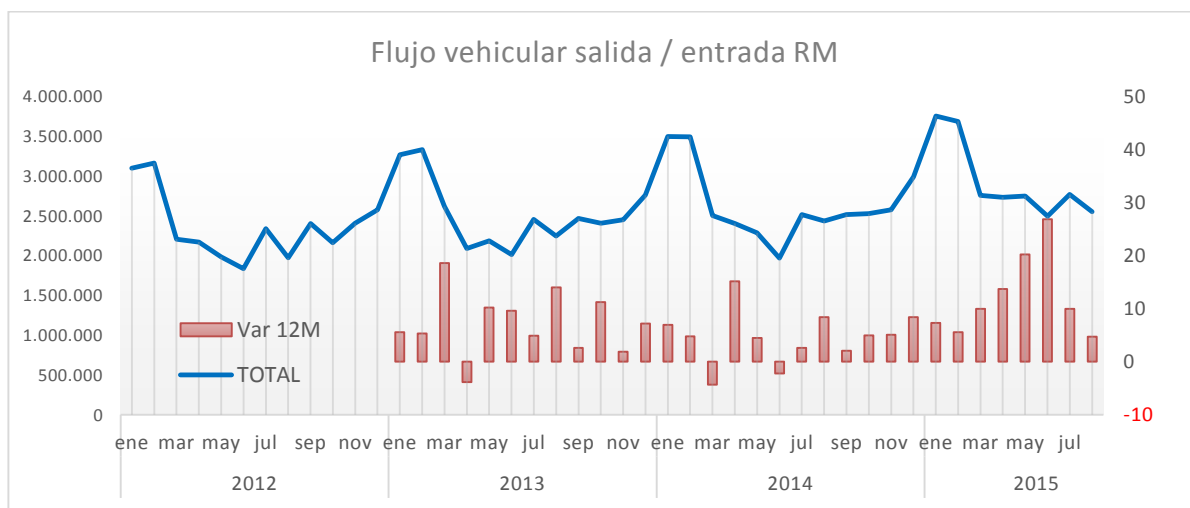
Según cifras de Coordinación de Concesiones de Obras Públicas, al mes de agosto el flujo vehicular por las 4 principales plazas de peajes de entrada / salida del Gran Santiago registra un crecimiento de +11,3% respecto a igual periodo del año 2014. Este comportamiento varía según el destino, considerando que el flujo con la costa de la V Región de Valparaíso registra un aumento de +15%, mientras que el tránsito desde y hacia el norte o el sur de la capital, registra un +8,9%, ambas cifras respecto al periodo enero-agosto del año anterior.

Tabla 4. Variación del flujo de vehículos por pódicos concesionados de la Región Metropolitana, total y según plaza. Tendencia últimos 3 años.

ACUMULADO A AGOSTO			
Variación (%) mismo periodo año anterior			
	TOTAL	Stgo / Costa V región	Stgo / Acceso Norte y Sur
2013	7,7	7,5	7,8
2014	4,4	5,1	4,0
2015	11,3	15,0	8,9

Elaboración propia en base a información de la Coordinación de Concesiones de O.P / MOP.
Considera el flujo por plazas de peajes Melipilla 1, Zapata, Angostura y Lampa. Excluye camiones de 2 o más ejes.

Gráfico 6. Tendencia del flujo de vehículos por pódicos concesionados de la Región Metropolitana, total y según plaza.



Elaboración propia en base a información de la Coordinación de Concesiones de O.P / MOP.
Considera el flujo por plazas de peajes Melipilla 1, Zapata, Angostura y Lampa. Excluye camiones de 2 o más ejes.

Encuesta de Satisfacción de Publicaciones

Para el Servicio Nacional de Turismo (SERNATUR) es muy importante conocer su opinión. Por este motivo, le solicitamos responder una breve encuesta de satisfacción, la que servirá como insumo para mejorar continuamente los productos publicados.

Para responder la encuesta haga [click aquí](#)
