



“Barómetro de Turismo”

Informe de Resultados a julio

Agosto, 2015



SERNATUR
Ministerio de
Economía, Fomento y
Turismo

Gobierno de Chile



Fecha publicación: Agosto 2015

Documento elaborado por:

SERVICIO NACIONAL DE TURISMO
Subdirección de Estudios
Av. Providencia 1550, Santiago, Chile
T: +56 (2) 7318625
<http://www.sernatur.cl>

Foto Portada:

Nombre: Laguna San Rafael
Autor: Patagonia Conexión
Región: Región de Aisén del General Carlos Ibáñez del Campo
Provincia: Aisén
Comuna: Aisén
Banco Audiovisual, SERNATUR.



Índice de contenidos

ÍNDICE DE CONTENIDOS	3
ÍNDICE DE ILUSTRACIONES	3
LLEGADA TURISTAS EXTRANJEROS	4
MOVIMIENTO AÉREO	9
MOVIMIENTO CARRETERA	10

Índice de ilustraciones

Tabla 1. Llegada de turistas extranjeros al país según nacionalidad.....	5
Tabla 2. Llegada de turistas extranjeros al país según pasos fronterizos a julio 2015.....	6
Gráfico 1. Llegada de turistas al país según mes.....	4
Gráfico 2. Llegada de turistas al país a julio. Comparación año anterior.....	4
Gráfico 3. Llegada mensual de turistas extranjeros al país según principales mercados, acumulado a julio 2015.....	7
Gráfico 4. Llegada mensual de turistas extranjeros al país según principales mercados, acumulado a julio 2015.....	8
Gráfico 5. Flujo de pasajeros en vuelos domésticos, serie mensual.....	9
Gráfico 6. Flujo vehicular por plazas de peajes concesionadas de la Región Metropolitana.....	10
Ilustración 1. Participación porcentual de la llegada de turistas extranjeros al país acumulado a julio 2015.....	6

Llegada turistas extranjeros

La llegada de turistas al mes de julio fue de 2.556.207, lo que representa un crecimiento del +20,3%, en relación al mismo periodo del año 2014. Al igual que durante el mes de junio, la baja base comparativa del año anterior sumado al positivo efecto en las llegadas de turistas por la Copa América durante el mes de junio, explican este particular crecimiento.

En específico, julio registró 331.061 llegadas de turistas, esto es un +22,4% mayor a la cifra del mismo mes del año 2014, destacando el incremento del +60,5% de los turistas del mercado argentino. Asimismo, mercados de América del Sur como Brasil, Ecuador, Venezuela registran crecimientos de dos dígitos (+18,2%, +10,1% y +26,2%, respectivamente). Respecto a los principales mercados de larga distancia, Norteamérica registra cifras positivas en julio (+6,6%), totalizando una variación acumulada a este mes de +9,4%. Europa por su parte, prácticamente no registró crecimiento, alcanzando una variación durante julio de +0,2%. Por último, destaca positivamente el alza registrada por el mercado asiático, totalizando un crecimiento acumulado a julio de +12,3%.

Gráfico 1. Llegada de turistas al país según mes

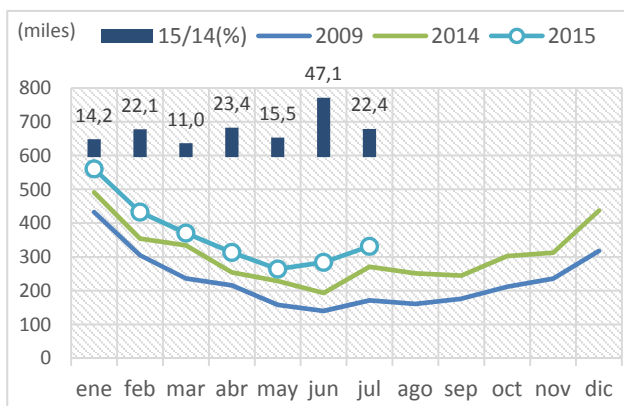
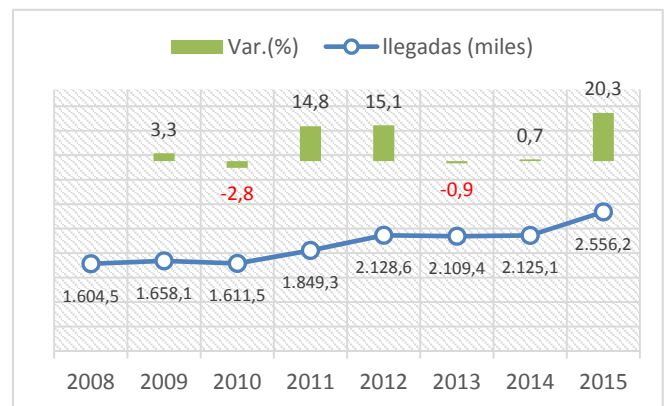


Gráfico 2. Llegada de turistas al país a julio. Comparación año anterior



Elaboración propia en base a información de Policía Internacional y Carabineros OS3

Tabla 1. Llegada de turistas extranjeros al país según nacionalidad

	LLEGADAS A JULIO				% VAR MISMO PERIODO AÑO ANTERIOR				CUOTA	
	2009	2013	2014	2015	15/09	14/13	YTD	JULIO	2009	2015
							15/14	15/14		
TOTAL GENERAL	1.658.113	2.109.434	2.125.113	2.556.207	54,2	0,7	20,3	22,4	100,0	100,0
AMÉRICA DEL SUR	1.180.967	1.580.251	1.567.636	1.979.778	67,6	-0,8	26,3	28,0	71,2	77,4
ARGENTINA	645.865	835.030	799.699	1.122.032	73,7	-4,2	40,3	60,5	39,0	43,9
BOLIVIA	175.277	224.230	239.340	242.302	38,2	6,7	1,2	7,9	10,6	9,5
BRASIL	125.770	208.927	200.876	264.491	110,3	-3,9	31,7	18,2	7,6	10,3
COLOMBIA	25.412	47.665	48.080	62.205	144,8	0,9	29,4	4,0	1,5	2,4
ECUADOR	12.701	16.077	15.412	17.990	41,6	-4,1	16,7	10,1	0,8	0,7
PARAGUAY	12.401	16.781	19.243	14.948	20,5	14,7	-22,3	-30,7	0,7	0,6
PERU	157.321	194.875	204.324	209.956	33,5	4,8	2,8	3,1	9,5	8,2
RESTO DE AMÉR.	75	38	98	25	-62,1	157,9	-74,5	133,3	0,0	0,0
URUGUAY	16.850	21.549	23.393	24.177	43,5	8,6	3,4	-12,0	1,0	0,9
VENEZUELA	9.295	15.079	17.171	21.652	132,9	13,9	26,1	26,2	0,6	0,8
AMÉRICA DEL NORTE	132.849	129.077	132.162	144.648	8,9	2,4	9,4	6,6	8,0	5,7
CANADA	21.171	18.578	17.733	18.807	-11,2	-4,5	6,1	0,7	1,3	0,7
EEUU	97.190	89.806	92.305	101.289	4,2	2,8	9,7	6,0	5,9	4,0
MEXICO	14.479	20.693	22.124	24.552	69,6	6,9	11,0	10,5	0,9	1,0
AMÉRICA CENTRAL	6.630	8.888	8.628	10.120	52,6	-2,9	17,3	12,3	0,4	0,4
CARIBE	2.962	3.580	4.078	7.488	152,8	13,9	83,6	127,3	0,2	0,3
EUROPA	204.334	211.211	220.760	220.695	8,0	4,5	-0,0	0,2	12,3	8,6
ALEMANIA	34.710	35.545	37.273	38.212	10,1	4,9	2,5	-4,1	2,1	1,5
AUSTRIA	4.130	3.820	4.063	4.159	0,7	6,4	2,4	-10,5	0,2	0,2
ESPAÑA	28.483	37.626	40.785	38.506	35,2	8,4	-5,6	-9,8	1,7	1,5
FRANCIA	35.324	34.403	37.344	38.387	8,7	8,5	2,8	7,1	2,1	1,5
HOLANDA	10.064	8.737	8.864	8.726	-13,3	1,5	-1,6	0,6	0,6	0,3
INGLATERRA	29.501	24.346	26.055	25.413	-13,9	7,0	-2,5	3,1	1,8	1,0
ITALIA	14.351	16.242	16.412	17.525	22,1	1,0	6,8	6,8	0,9	0,7
PORTUGAL	2.114	3.320	3.270	3.535	67,2	-1,5	8,1	0,6	0,1	0,1
RESTO DE EUROPA	29.446	30.468	29.996	29.614	0,6	-1,5	-1,3	-0,1	1,8	1,2
SUECIA	6.641	6.929	6.832	6.438	-3,1	-1,4	-5,8	10,6	0,4	0,3
SUIZA	9.570	9.775	9.866	10.180	6,4	0,9	3,2	28,1	0,6	0,4
ASIA	19.662	29.038	29.596	33.226	69,0	1,9	12,3	5,3	1,2	1,3
CHINA	3.293	6.454	6.301	7.343	123,0	-2,4	16,5	49,4	0,2	0,3
COREA DEL SUR	3.938	6.897	7.715	10.350	162,8	11,9	34,2	20,3	0,2	0,4
JAPON	7.780	9.208	9.363	8.868	14,0	1,7	-5,3	-29,6	0,5	0,3
RESTO DE ASIA	4.651	6.479	6.217	6.665	43,3	-4,0	7,2	-3,5	0,3	0,3
MEDIO ORIENTE	14.247	12.308	13.812	12.326	-13,5	12,2	-10,8	8,6	0,9	0,5
ISRAEL	13.972	11.917	13.469	11.975	-14,3	13,0	-11,1	6,5	0,8	0,5
RESTO DE M.O.	275	391	343	351	27,6	-12,3	2,3	26,2	0,0	0,0
OCEANÍA	23.452	31.055	32.272	29.900	27,5	3,9	-7,4	-22,0	1,4	1,2
AUSTRALIA	18.616	25.311	26.681	24.595	32,1	5,4	-7,8	-22,7	1,1	1,0
NUEVA ZELANDIA	4.790	5.683	5.564	5.285	10,3	-2,1	-5,0	-19,1	0,3	0,2
RESTO DE OCEANÍA	46	61	27	20	-56,5	-55,7	-25,9	25,0	0,0	0,0
ÁFRICA	2.285	2.333	2.232	2.076	-9,1	-4,3	-7,0	3,2	0,1	0,1
O. MUNDO	44	51	30	7	-84,1	-41,2	-76,7	-	0,0	0,0
CHILE	70.690	101.642	113.907	115.943	64,0	12,1	1,8	5,6	4,3	4,5

Elaboración propia en base a información de la Jefatura Nacional de Extranjería Policía Internacional (JENAEX) y Carabineros de Chile (OS3).



Ilustración 1. Participación porcentual de la llegada de turistas extranjeros al país acumulado a julio 2015



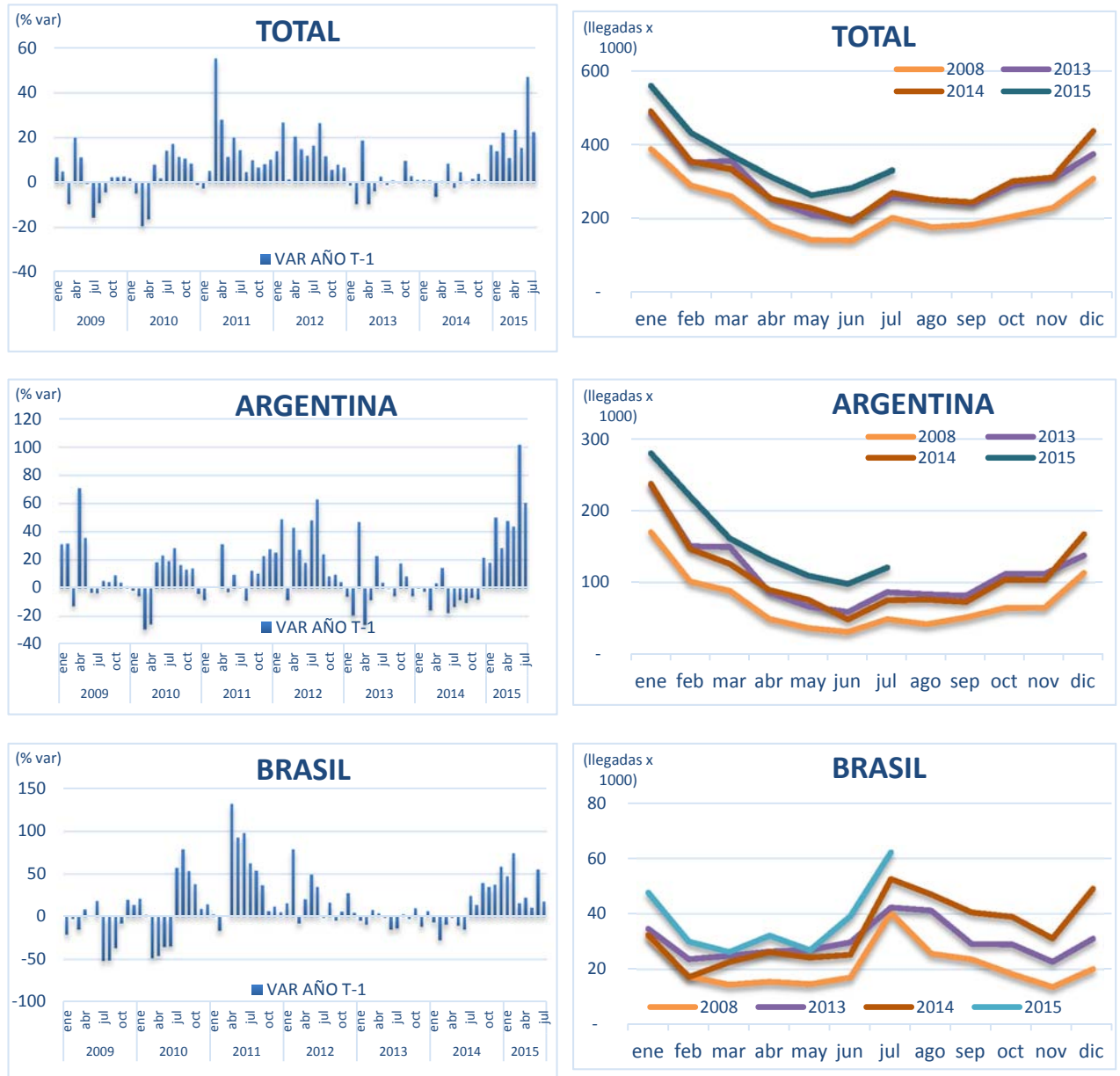
Tabla 2. Llegada de turistas extranjeros al país según pasos fronterizos a julio 2015

	ACUMULADO A JULIO			VARIACION		CUOTA
	2009	2014	2015	15/09	15/14	2015
	(cifras expresadas en miles)			(%)	(%)	(%)
TOTAL	1.658,1	2.125,1	2.556,2	54,2	20,3	100,0
Aeropuertos	575,0	837,3	934,1	62,5	11,6	36,5
Aeropuerto C. Arturo Merino Benítez	544,1	801,7	902,3	65,8	12,6	35,3
Otros	30,8	35,6	31,8	3,1	-10,8	1,2
Frontera Argentina	774,6	892,6	1.206,3	55,7	35,1	47,2
Cardenal Antonio Samoré	117,9	132,9	171,6	45,5	29,1	6,7
Sistema Cristo Redentor (Los Libertadores)	298,2	289,2	457,0	53,2	58,0	17,9
Integración Austral (Monte Aymond)	30,1	39,3	61,2	102,9	55,8	2,4
Dorotea	29,0	51,9	63,2	117,8	21,7	2,5
Puesco (Mamuil Malal)	40,0	52,8	53,3	33,2	1,0	2,1
Pino Hachado	53,7	57,2	70,0	30,3	22,4	2,7
Otros	205,6	269,4	330,0	60,5	22,5	12,9
Frontera Norte	308,5	395,2	415,9	34,8	5,2	16,3
Concordia (Chacalluta)	140,5	174,0	194,2	38,3	11,7	7,6
Colchane	86,5	85,6	82,7	-4,5	-3,5	3,2
Chungará	74,4	125,5	129,2	73,7	3,0	5,1
Otros	7,2	10,1	9,8	36,1	-3,3	0,4

Elaboración propia en base a información de la Jefatura Nacional de Extranjería Policía Internacional (JENAEX) y Carabineros de Chile (S03).

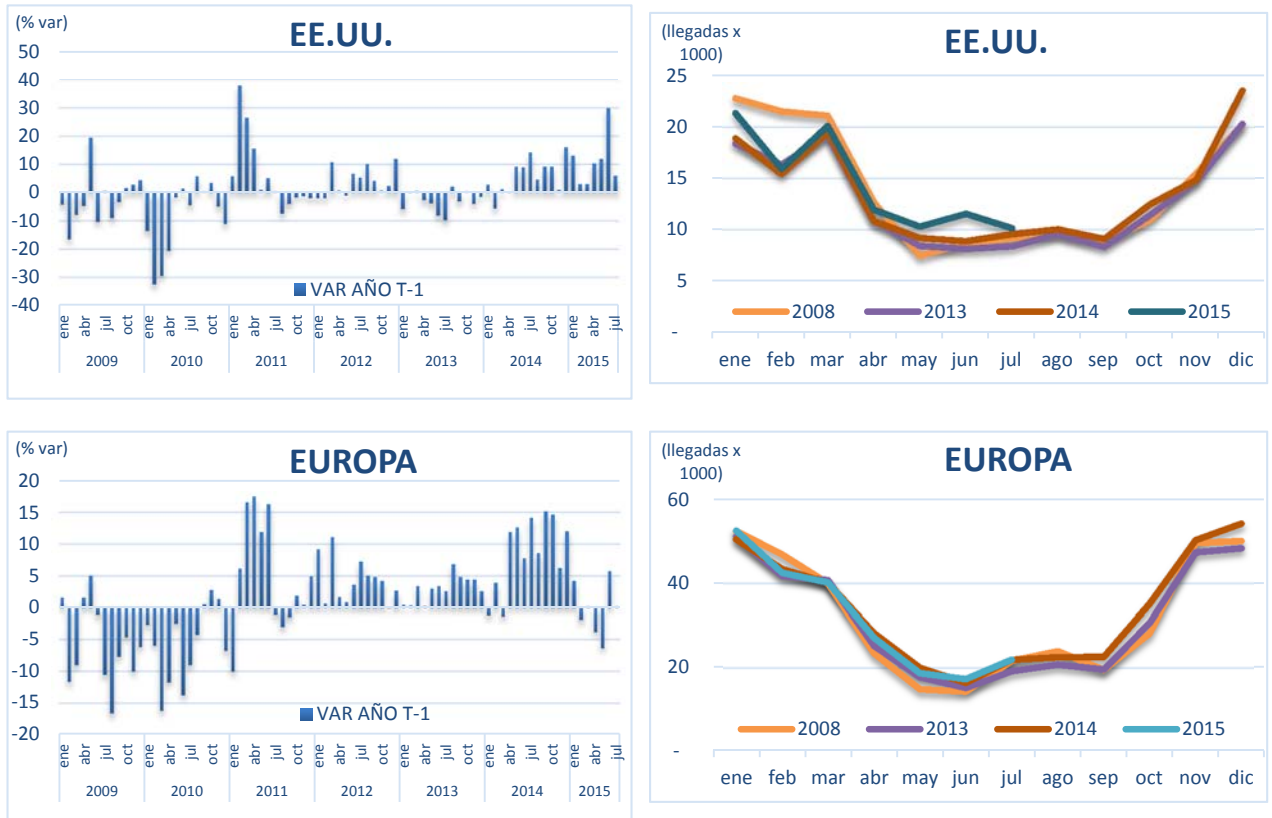


Gráfico 3. Llegada mensual de turistas extranjeros al país según principales mercados, acumulado a julio 2015



Elaboración propia en base a información de Policía Internacional y Carabineros OS3.

Gráfico 4. Llegada mensual de turistas extranjeros al país según principales mercados, acumulado a julio 2015



Elaboración propia en base a información de Policía Internacional y Carabineros OS3.

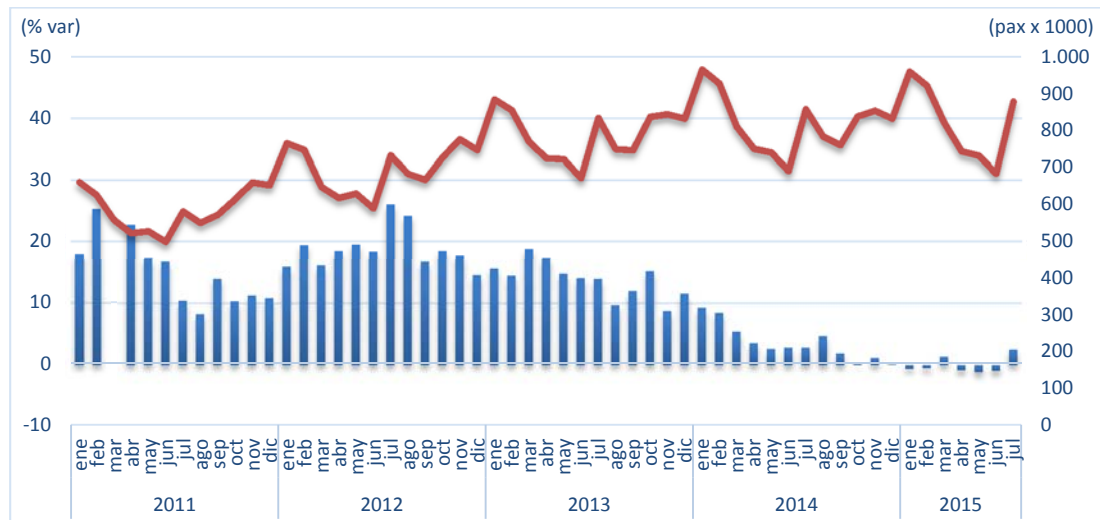
Movimiento aéreo

Los pasajeros transportados en vuelos nacionales e internacionales al mes de julio suman 10.484.154, cifra +4,6% mayor a la registrada durante igual fracción del año anterior. De manera particular, para el mes de julio, los pasajeros transportados en vuelos nacionales e internacionales fueron 1.610.742, un +7,1% más comparado con julio del año 2014.

Al desagregar estas cifras, es posible observar que el movimiento del tráfico internacional crece con mayor fuerza a lo registrado en el tráfico aéreo nacional, es así que para el periodo enero – julio se registra un crecimiento del +10,7% en el tráfico internacional, mientras que el tráfico doméstico acumulado enero - julio no registra crecimiento (5.742.259 pasajeros).

En el contexto histórico relativo al flujo de pasajeros en vuelos domésticos, a partir del principio del año 2014 se comenzó a experimentar una ralentización en el crecimiento mensual, situación que se profundizó a partir del segundo semestre del mismo año. Es así que luego de tres meses de caídas consecutivas, recién durante el mes de julio se observan cifras positivas (+2,5%), comparadas con igual mes del año anterior.

Gráfico 5. Flujo de pasajeros en vuelos domésticos, serie mensual.



Elaboración propia en base a información de la Junta de Aeronáutica Civil.

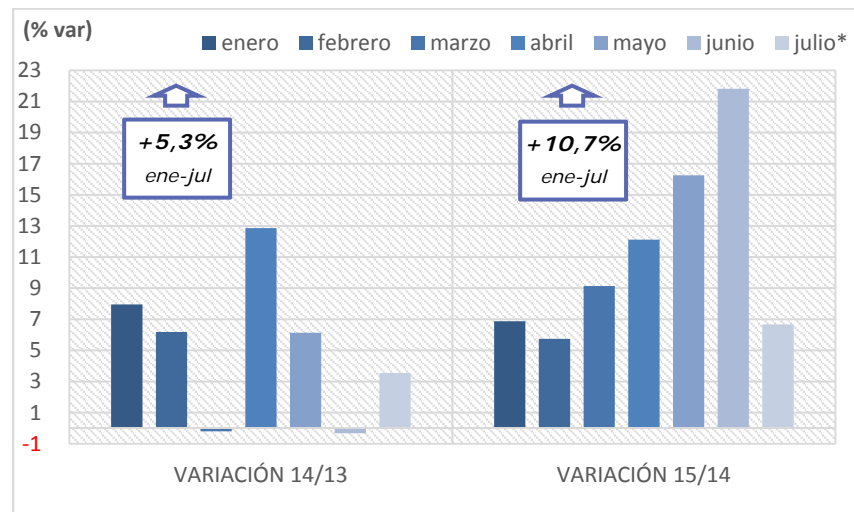
Movimiento carretera

De acuerdo a información suministrada por la Coordinación de Concesiones de Obras Públicas, el flujo vehicular por las principales plazas de peajes de ingreso y salida de la Región Metropolitana acumulado a julio del 2015, registra un crecimiento de +10,7% con respecto al mismo periodo del año anterior, anotando un incremento de 5,4 puntos porcentuales en relación a la variación acumulada a mayo del año anterior (+5,3%).

Durante el 2015, junio es el mes que registra mayor variación a 12 meses, superando el 20%, revirtiendo el escenario negativo ocurrido el año anterior (-0,5%). El otro mes para destacar es julio, registrando una variación a 12 meses de +6,7%, la cual es un indicador que sirve como antecedente para evaluar el comportamiento de los viajes internos realizados por los chilenos dentro del país durante vacaciones de invierno.

Si bien estos indicadores no dan cuenta de manera directa del comportamiento del turismo interno del país, sí resultan ser índices adecuados que permite tener una noción preliminar del comportamiento de los chilenos que realizan viajes dentro del país por motivos turísticos.

Gráfico 6. Flujo vehicular por plazas de peajes concesionadas de la Región Metropolitana
Variación porcentual a 12 meses



Elaboración propia en base a información de la Coordinación de Concesionas de Obras Públicas – MOP.
Considera el flujo vehicular excluyendo camiones de las plazas de peajes Zapata, Las Canteras, Lampa, Angostura y Melipilla1
*Julio no considera flujo vehicular por plaza peaje Zapata

ENCUESTA DE SATISFACCIÓN DE PUBLICACIONES

Para el Servicio Nacional de Turismo (SERNATUR) es muy importante conocer su opinión. Por este motivo, le solicitamos responder una breve encuesta de satisfacción, la que servirá como insumo para mejorar continuamente los productos publicados.

Para responder la encuesta haga [click aquí](#)
