

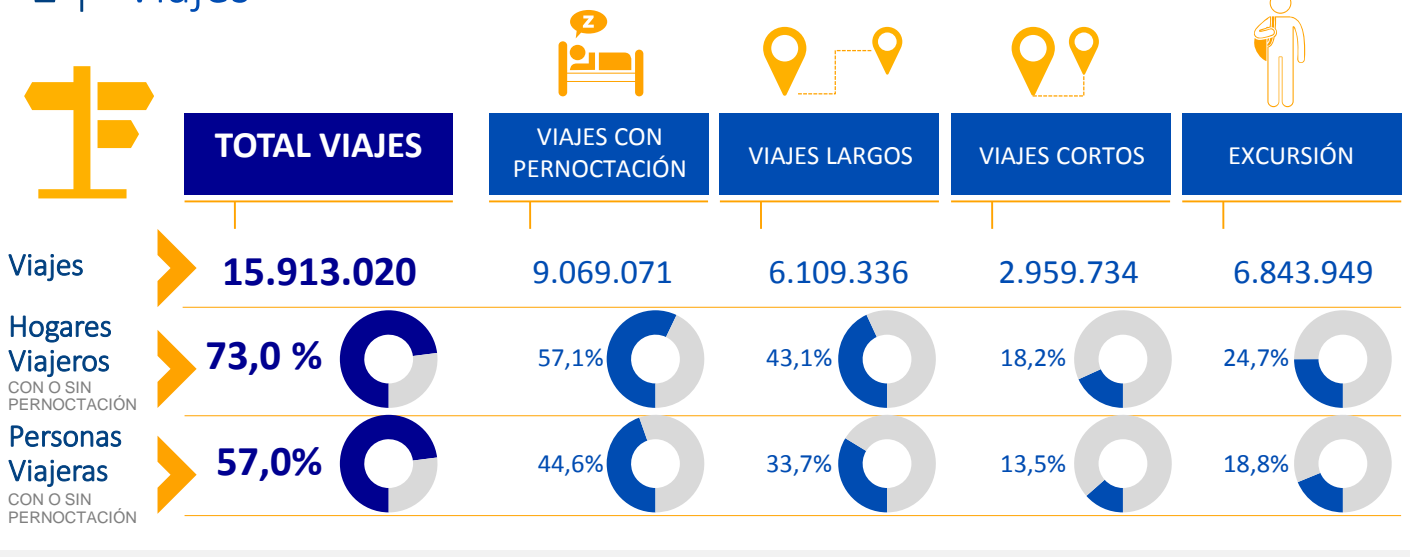


2017

PERFIL DEL TURISTA CHILENO

Temporada Alta
Viajes iniciados entre
16-dic-2015 / 31-mar-2016

1 | Viajes



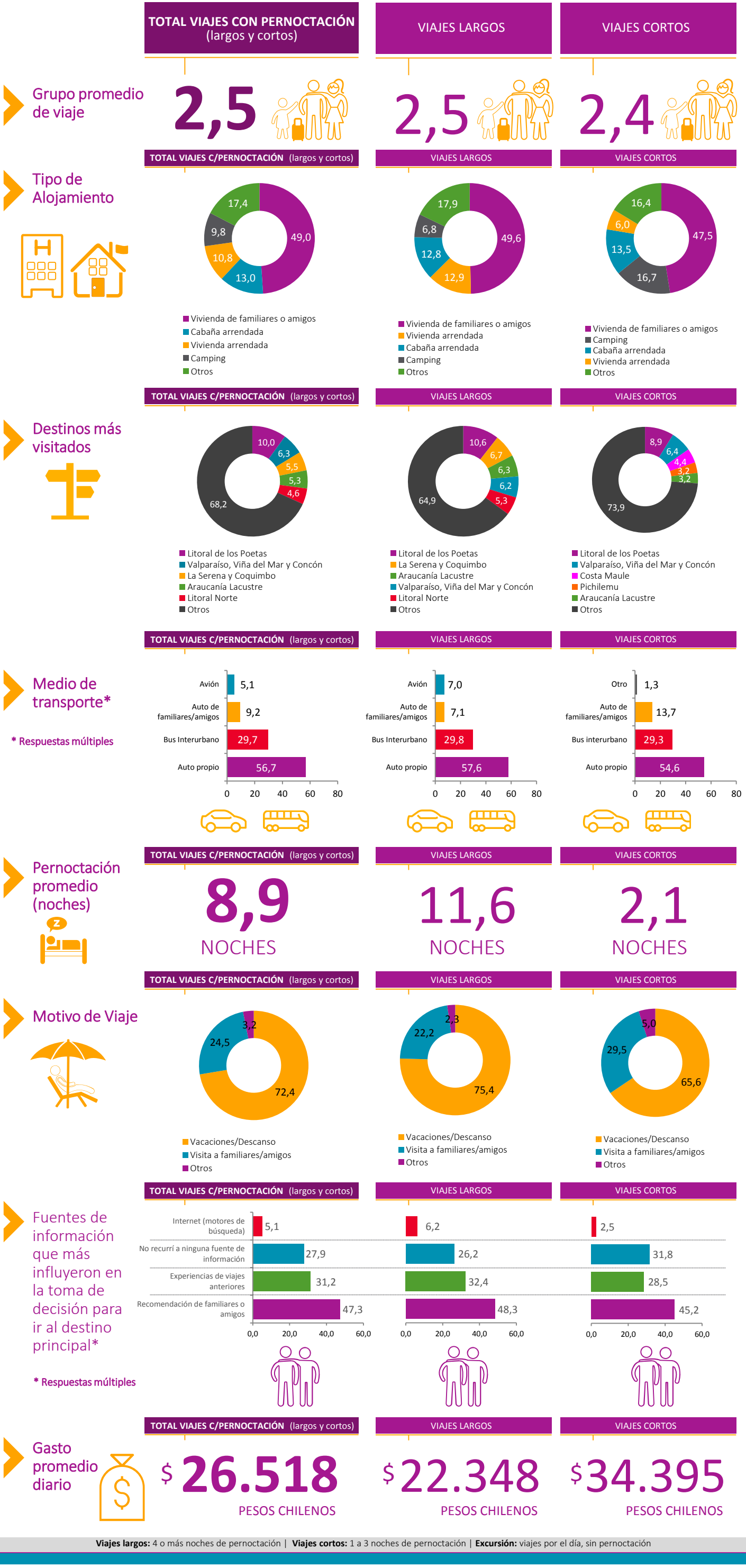
Realizan al menos uno de este tipo de viajes, no excluyente con resto de tipos de viajes

Notas:
- EXCLUYE POBLACIÓN RURAL
- HOGARES CORRESPONDE A ESTIMACIÓN PROPIA, A JUNIO 2016
- Población urbana estimada 15.662.668 / Hogares urbanos estimados 4.829.500

* **Viajes:** corresponde al total de viajes-personas del periodo
* **Hogares viajeros:** total de hogares que realizan al menos 1 viaje en el periodo por motivos turísticos, dentro del territorio nacional
* **Personas viajeras:** residentes en Chile que realizan al menos 1 viaje en el periodo por motivos turísticos, dentro del territorio nacional

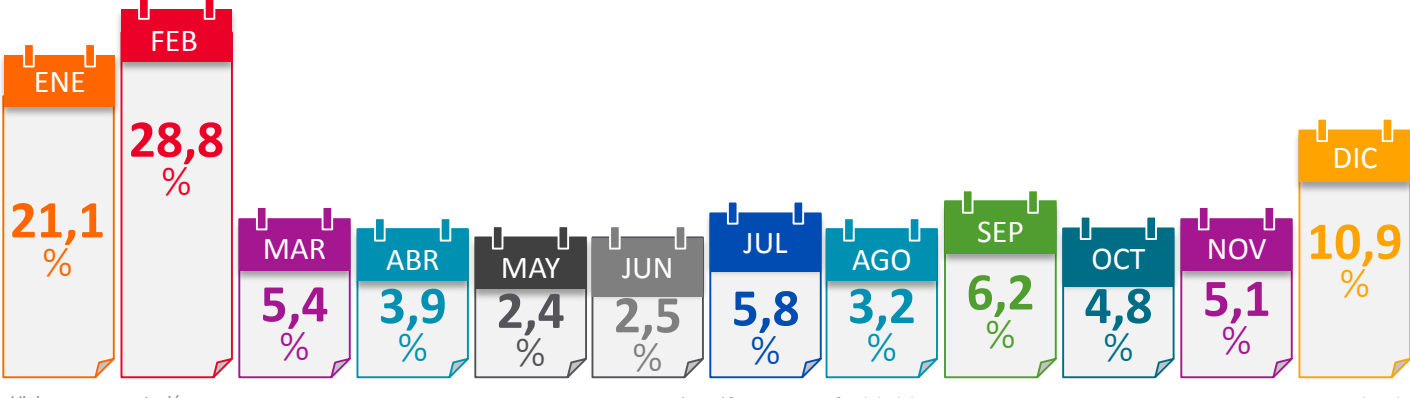
Viajes largos: 4 o más noches de pernoctación | **Viajes cortos:** 1 a 3 noches de pernoctación | **Excursión:** viajes por el día, sin pernoctación

2 | Características de los viajes



Viajes largos: 4 o más noches de pernoctación | **Viajes cortos:** 1 a 3 noches de pernoctación | **Excursión:** viajes por el día, sin pernoctación

3 | Distribución porcentual del total de viajes según mes 2016



ANTECEDENTES ESTUDIO:
Tipo de estudio: Cuantitativo
Operación estadística: Panel de hogares, en dos rondas de levantamiento.
Periodos de levantamiento: Primera ronda correspondiente a la Temporada Alta (del 16 de diciembre 2016 al 31 de marzo 2016), y Segunda ronda, correspondiente a la Temporada Baja-Intermedia (del 1 de abril 2016 al 15 de diciembre 2016, lo que incluye las Temporadas Bajas, de Invierno y de Fin de Año).
Muestra objetivo: 12.670 hogares para cada ronda.
Error muestral teórico: 1,4% anual, 2,1% temporada alta y 2,5% temporada baja-intermedia.
Tipo de muestra: Probabilística, estratificada geográficamente, multietápica, de conglomerados, con selección sistemática de las unidades de primera y segunda etapa, y aleatoria simple, en la última etapa.
Estratificación: Se hizo en función de tres variables; en primer lugar, la variable Región, en segundo lugar, la variable Tipo de comuna, que clasifica la población en dos grupos según residiera en la Ciudad Capital (conurbación de comunas a que pertenece la capital regional) o en el Resto de Ciudades (comunidades de cada región), y una tercera variable de tipo socioeconómica, que clasifica cada comuna en tres categorías: Alto, Medio y Bajo, de acuerdo al nivel socioeconómico predominante de su población.
Técnica de recolección de datos: Entrevista personal con dispositivo electrónico.
Tasa de atrición: 0,22

DEFINICIONES:
Viajes largos: 4 o más noches de pernoctación
Viajes cortos: 1 a 3 noches de pernoctación
Excursión: viajes por el día, sin pernoctación