



INFOGRAFÍA ESTADÍSTICAS DE LAS EMPRESAS ACT*

CÓMO LA PANDEMIA AFECTÓ A LAS EMPRESAS DE TURISMO EN EL AÑO 2020

ABRIL 2022

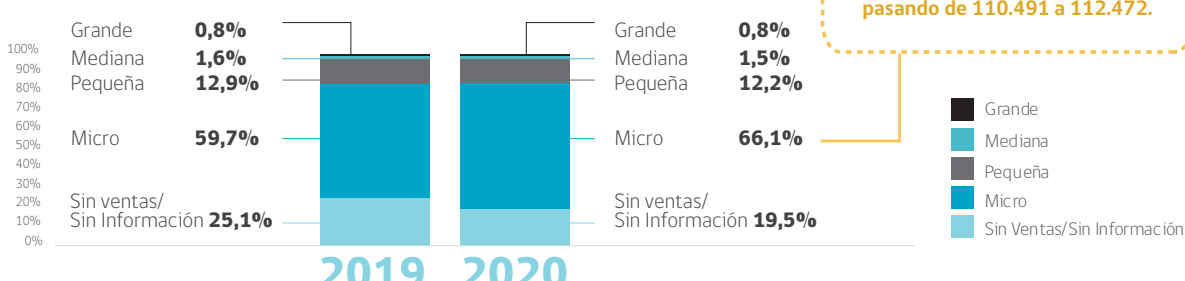
Número de empresas ACT

185.185 | **170.268**
Año 2019 | Año 2020

VARIACIÓN ANUAL -8,1%
DISMINUCIÓN ANUAL DE 14.917 EMPRESAS

Las Micro empresas aumentaron su participación en 6,39 puntos porcentuales (pp.), alcanzando un 66,1% en 2020.
Las mismas crecieron 1,8% equivalente a 1.981 empresas más, pasando de 110.491 a 112.472.

Distribución del número de empresas ACT, según tamaño de empresa. Período 2019-2020

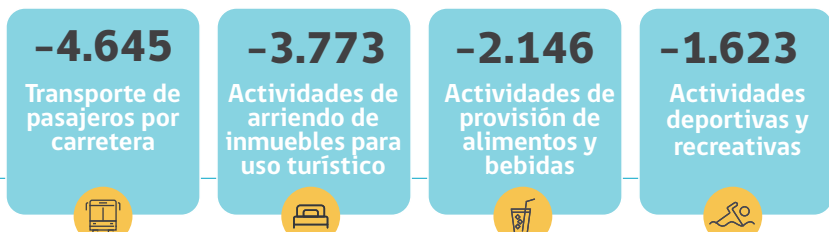


Fuente: Elaboración propia del Departamento de Estadísticas Sernatur y División de Estudios y Territorio de la Subsecretaría de turismo en base a las Estadísticas de empresas (SII).

ACT con menores disminuciones en el número de empresas (diferencia 2020-2019).



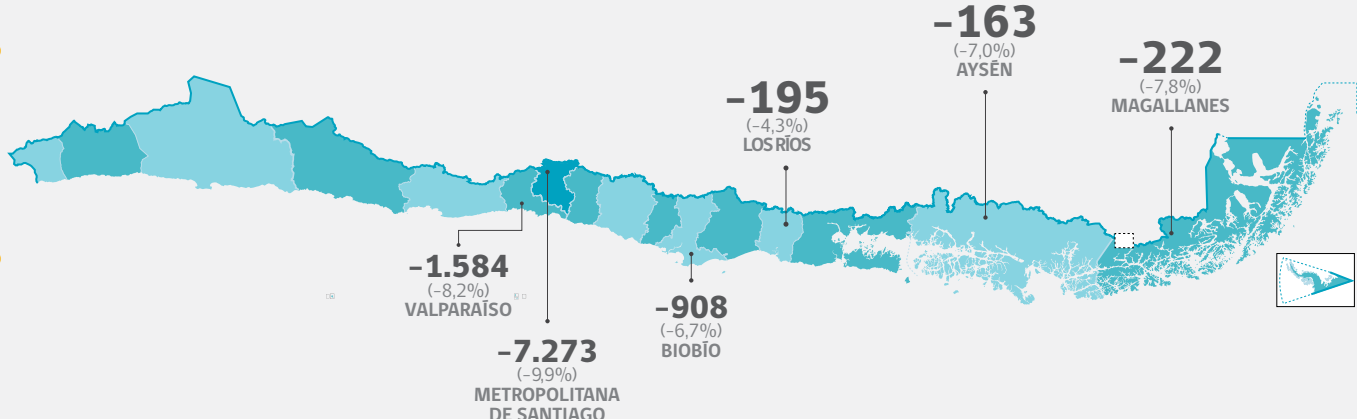
ACT con mayores disminuciones en el número de empresas (diferencia 2020-2019).



Disminución anual número de empresas ACT, según región

Regiones menos afectadas (en términos absolutos)

Regiones más afectadas (en términos absolutos)



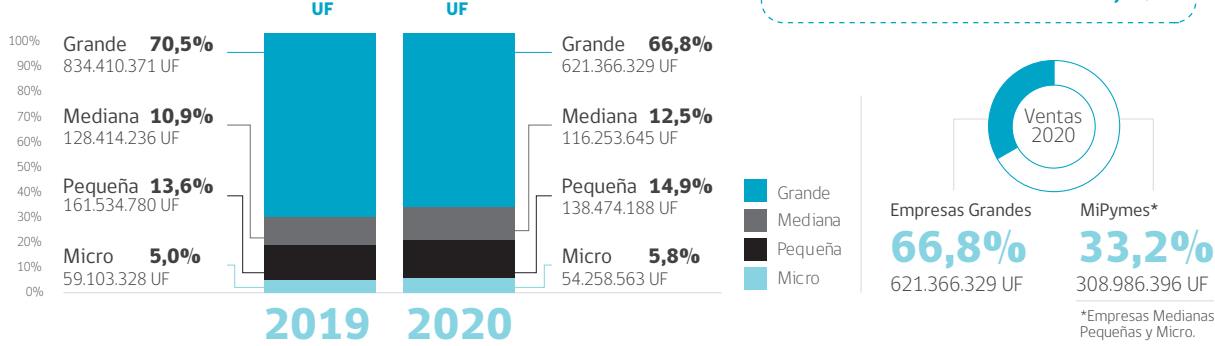
Ventas (UF) empresas ACT

1.183.462.716 UF | **930.352.725 UF**
Año 2019 | Año 2020

VARIACIÓN ANUAL -21,4%
CONTRACCIÓN EN VENTAS DE 253.109.991 UF

EMPRESAS GRANDES -25,5%
EMPRESAS 'PEQUEÑAS' -14,3%
EMPRESAS 'MEDIANAS' -9,5%
EMPRESAS 'MICRO' -8,2%

Distribución de las Ventas (UF) de las empresas ACT, según tamaño de empresa. Período 2019-2020



Fuente: Elaboración propia del Departamento de Estadísticas Sernatur y División de Estudios y Territorio de la Subsecretaría de turismo en base a las Estadísticas de empresas (SII).

ACT menos afectadas en sus ventas anuales (UF) (diferencia 2020-2019).



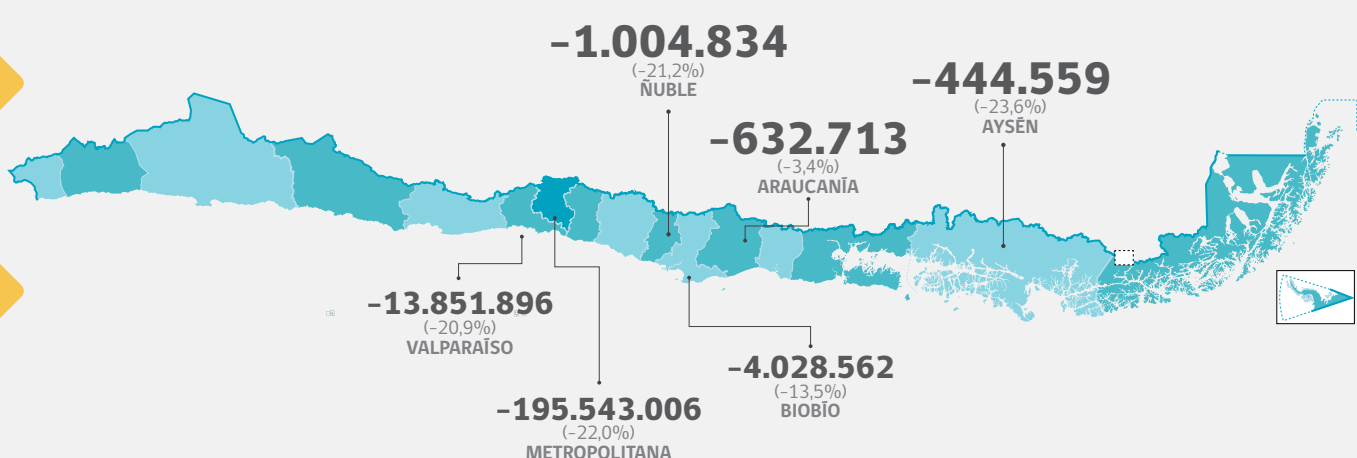
ACT más afectadas en sus ventas anuales (UF) (diferencia 2020-2019).



Variación en ventas empresas ACT a nivel regional

Regiones menos afectadas (en términos absolutos)

Regiones más afectadas (en términos absolutos)



* ACT: Actividades Características del Turismo. Incluyen todos los establecimientos en los cuales la actividad económica principal es una Actividad Característica del Turismo.

Fuente: Elaboración propia del Departamento de Estadísticas Sernatur y División de Estudios y Territorio de la Subsecretaría de turismo en base a las Estadísticas de empresas (SII).

Nota técnica: Debido a la ley de reserva tributaria, los totales estimados en ventas (UF) de las ACT no suman lo mismo entre la desagregación según tamaño de empresa y región. Lo anterior debido a que el SII no abre sus estadísticas considerando una desagregación según tamaño de empresa, actividad económica y apertura territorial.

Para acceder a un mayor detalle y desglose de las cifras, dirigirse a la sección de Estadísticas, 'Empresas en las Actividades Características del Turismo (ACT)', de la página web de la Subsecretaría de turismo: <http://www.subturismo.gob.cl/documentos/estadisticas/>