

# LLEGADAS INTERNACIONALES POR PASOS FRONTERIZOS 2015



# LLEGADAS INTERNACIONALES 2015

## Introducción

*Chile a lo largo de todo su territorio, cuenta con numerosos pasos fronterizos habilitados para el tránsito internacional de pasajeros. El movimiento en estas fronteras permite, entre otros, cuantificar las llegadas de turistas extranjeros.*

*Con el objetivo de realizar una descripción de este movimiento durante el 2015 se presenta el siguiente documento, el cual reúne información de 67 pasos fronterizos.*

*Las cifras se muestran según: vía de entrada al país (frontera norte, frontera argentina y aeropuertos), macrozona geográfica (norte, centro, sur y austral) y nacionalidad del turista. En una última sección se anexan cuadros con mayor desagregación estadística, con cruces por nacionalidad, paso fronterizo, región, mes y año (2008 – 2015).*

*Para tener una mejor interpretación de estas cifras, es importante tomar nota de lo siguiente:*

- *Todas las cifras corresponden a turistas y se presentan por nacionalidad.*
- *Se incluyen a chilenos residentes en el exterior, cifra estimada por la Subsecretaría de Turismo y SERNATUR, y a su vez se excluyen las cifras de llegadas (y salidas) por Puertos Marítimos.*
- *Debido a cambios en el ingreso de la información por parte de la Autoridad Migratoria, a partir de agosto del año 2013, la Subsecretaría de Turismo y SERNATUR estiman las llegadas de turistas de nacionalidad peruana ingresados por el Paso Fronterizo Concordia.*
- *Se excluyen los pasajeros en tránsito ingresados por los pasos fronterizos Monte Aymond y San Sebastián (cifra estimada por la Subsecretaría de Turismo y SERNATUR).*

*Agradecemos a la Jefatura Nacional de Extranjería y Policía Internacional y a Carabineros de Chile, por la continua entrega de información, la cual se utiliza como base para calcular las cifras que se presentan a continuación.*

# Índice

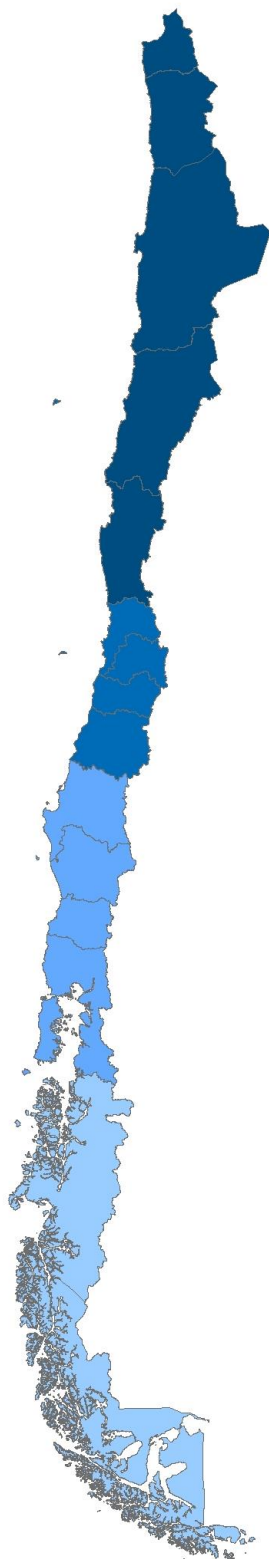
|                                    |    |
|------------------------------------|----|
| Resumen de las Principales Cifras  | 5  |
| Llegadas por Vías de Entrada       | 8  |
| Frontera Norte                     | 9  |
| Frontera Argentina                 | 10 |
| Aeropuertos                        | 11 |
| Llegadas por Macrozonas            | 12 |
| Macrozona Norte                    | 13 |
| Macrozona Centro                   | 14 |
| Macrozona Sur                      | 15 |
| Macrozona Austral                  | 16 |
| Llegadas por Mercados Prioritarios | 17 |
| Argentina                          | 18 |
| Brasil                             | 19 |
| Perú                               | 20 |
| EE.UU                              | 21 |
| Colombia                           | 22 |
| España                             | 23 |
| Alemania                           | 24 |
| Francia                            | 25 |
| Inglaterra                         | 26 |
| Australia                          | 27 |
| México                             | 28 |
| Canadá                             | 29 |
| <hr/> Anexos                       | 30 |

*Fecha publicación: Abril 2016*

**SUBSECRETARIA DE TURISMO**  
*División de Estudios*  
Alameda 1449, Torre 2, Piso 2, Santiago, Chile  
T: +56 (2) 24733629  
<http://www.subturismo.gob.cl>

**SERVICIO NACIONAL DE TURISMO**  
*Subdirección de Estudios*  
Av. Providencia 1550, Santiago, Chile  
T: +56 (2) 27318625  
<http://www.sernatur.cl>

# MACROZONAS GEOGRÁFICAS



## MACROZONA NORTE

### Región de Arica y Parinacota

Chacalluta – Aeropuerto / Chungará / Concordia (Chacalluta) / FF.CC. Arica – Tacna / Visviri

### Región de Tarapacá

Aeropuerto Diego Aracena / Apacheta de Irpa / Colchane

### Región de Antofagasta

Aeródromo El Loa / Aeropuerto Cerro Moreno / FF.CC. Ollagüe / Hito Cajón / Jama / Salar de Ollagüe / Sico / Socompa

### Región de Atacama

Aeródromo Chamonate / Pascua Lama / Pircas Negras / San Francisco

### Región de Coquimbo

Aeropuerto La Florida / Juntas de Toro

## MACROZONA CENTRO

### Región de Valparaíso – Isla de Pascua

Aeródromo Torquemada / Aeropuerto Isla de Pascua / Sistema Cristo Redentor (Los Libertadores)

### Región Metropolitana de Santiago

Aeropuerto C.A.M.B. / Portillo de Piuquenes

### Región del Libertador Bernardo O’Higgins

### Región del Maule

Pehuenche / Vergara

## MACROZONA SUR

### Región del Bío

Aeropuerto Carriel Sur / Copahue / Pichachén

### Región de la Araucanía

Aeródromo Pucón / Aeropuerto Maquehue / Icalma / Pino Hachado / Puesto (Mamuil Malal)

### Región de Los Ríos

Aeropuerto Pichoy / Carirriñe / Hua Hum

### Región de Los Lagos

Aeropuerto El Tepual / Cardenal Antonio Samoré / Futaleufú / Pérez Rosales (Peulla) / Río Encuentro / Río Manso / Río Puelo / Vuriloche

## MACROZONA AUSTRAL

### Región de Aysén del General Carlos Ibáñez del Campo

Aeropuerto Balmaceda / Coyhaique / HITO 0- IV-B-Dos Lagunas / Huemules / Ingeniero Ibáñez Palavicini / Río Jeinimeni / Lago O’Higgins / Las Pampas – Lago Verde / Pampa Alta / Río Fría Appeleg / Río Mayer / Río Mosco / Roballos / Triana

### Región de Magallanes y la Antártica Chilena

Aeropuerto Punta Arenas / Dorotea / Integración Austral (Monte Aymond) / Laurita – Casas Viejas / Río Bellavista / Río Don Guillermo / San Sebastián

#### NOTA:

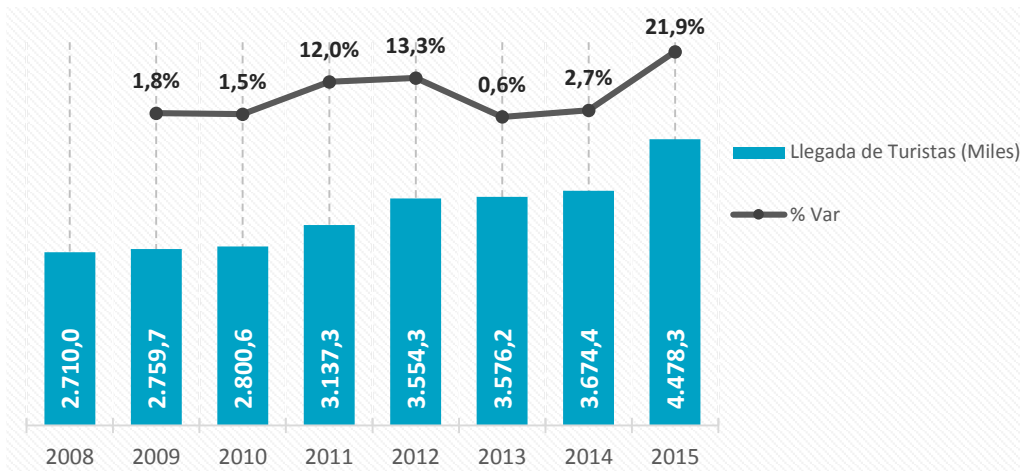
1) FF.CC. Arica – Tacna: Operación suspendida desde 2012 por obsolescencia.

2) Pascua Lama: Área de Operaciones yacimiento minero, sólo para proyecto minero Pascua-Lama. Acceso restringido.

FUENTE: <http://www.difrol.gob.cl>

# RESUMEN DE LAS PRINCIPALES CIFRAS

Llegada de Turistas (miles), Serie 2008 – 2015.



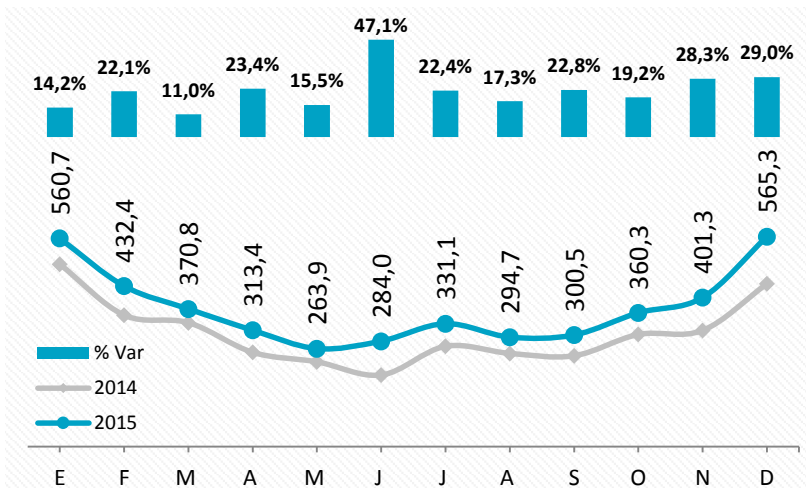
**4.478.336**

LLEGADAS DE TURISTAS

**7,4%**

TASA DE VARIACION MEDIA ACUMULADA 2008 – 2015

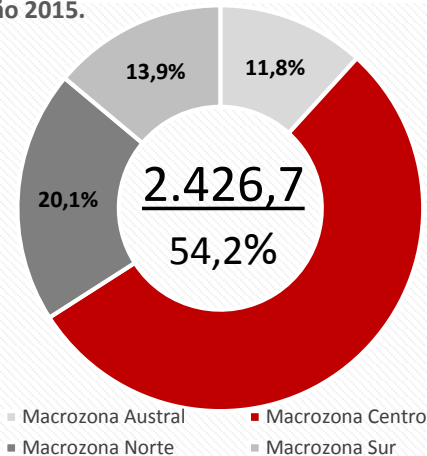
Llegada de Turistas (miles) Mensual, Año 2015.



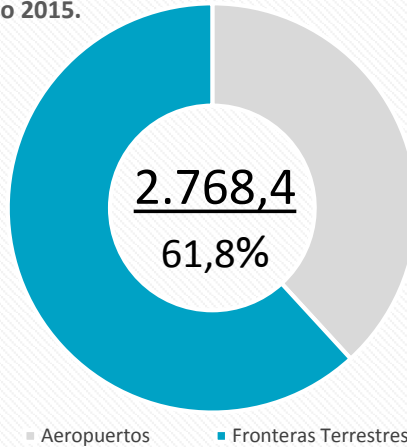
Durante el **I Trimestre** del año, se concentraron el **30,5%** del total de llegadas del año, 11,2 puntos más que el II Trimestre, el periodo de menor movimiento del año.

Al agrupar los pasos fronterizos por macrozonas geográficas, es la **macrozona centro** la que con **2.426,7 mil** llegadas y un incremento del **+22,3%** frente a 2014, concentra el 54,2% las llegadas.

Llegada de Turistas (miles) según Macrozona, Año 2015.

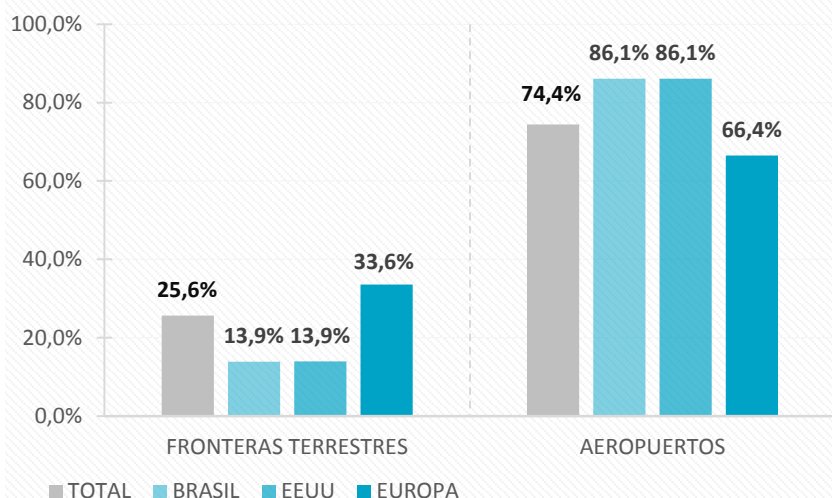


Llegada de Turistas (miles) según Vía de Entrada, Año 2015.



Las **Fronteras Terrestres** con **2.768,4 mil** llegadas son la principal vía de acceso al país, el movimiento por estos pasos fronterizos es **1,6** veces mayor que el registrado por Aeropuertos. Destacando la Frontera Argentina con una participación del 45,9%.

## Llegada de Turistas (miles) de Países No Fronterizos, por Fronteras Terrestres y Aeropuertos



Al descontar del total de llegadas, los turistas de países fronterizos (Argentina, Perú y Bolivia), las llegadas de turistas por Fronteras Terrestres alcanzan una participación del **25,6%**.

**448,4**

Mil llegadas de turistas de países no fronterizos por Fronteras Terrestres

**1.751,8**

MIL LLEGADAS DE TURISTAS DE PAISES NO FRONTERIZOS

## Llegada de Turistas (miles), según Principales Pasos Fronterizos, Frontera Terrestre.

### BRASIL

| Frontera Terrestre                                | % Participación |              |
|---|-----------------|--------------|
| Sistema Cristo Redentor (Los Libertadores)        | 22,2            | 4,9%         |
| Jama  | 7,5             | 1,6%         |
| Hito Cajón  | 6,1             | 1,3%         |
| Cardenal Antonio Samoré                           | 5,7             | 1,3%         |
| Concordia (Chacalluta)                            | 5,3             | 1,2%         |
| <b>Total de Llegadas por Fronteras Terrestres</b> | <b>63,3</b>     | <b>13,9%</b> |

### EEUU

| Frontera Terrestre                                | % Participación |              |
|---|-----------------|--------------|
| Río Don Guillermo                                 | 5,7             | 3,0%         |
| Sistema Cristo Redentor (Los Libertadores)        | 5,4             | 2,9%         |
| Cardenal Antonio Samoré                           | 3,3             | 1,7%         |
| Concordia (Chacalluta)                            | 2,5             | 1,3%         |
| Dorotea   | 2,0             | 1,1%         |
| <b>Total de Llegadas por Fronteras Terrestres</b> | <b>26,0</b>     | <b>13,9%</b> |

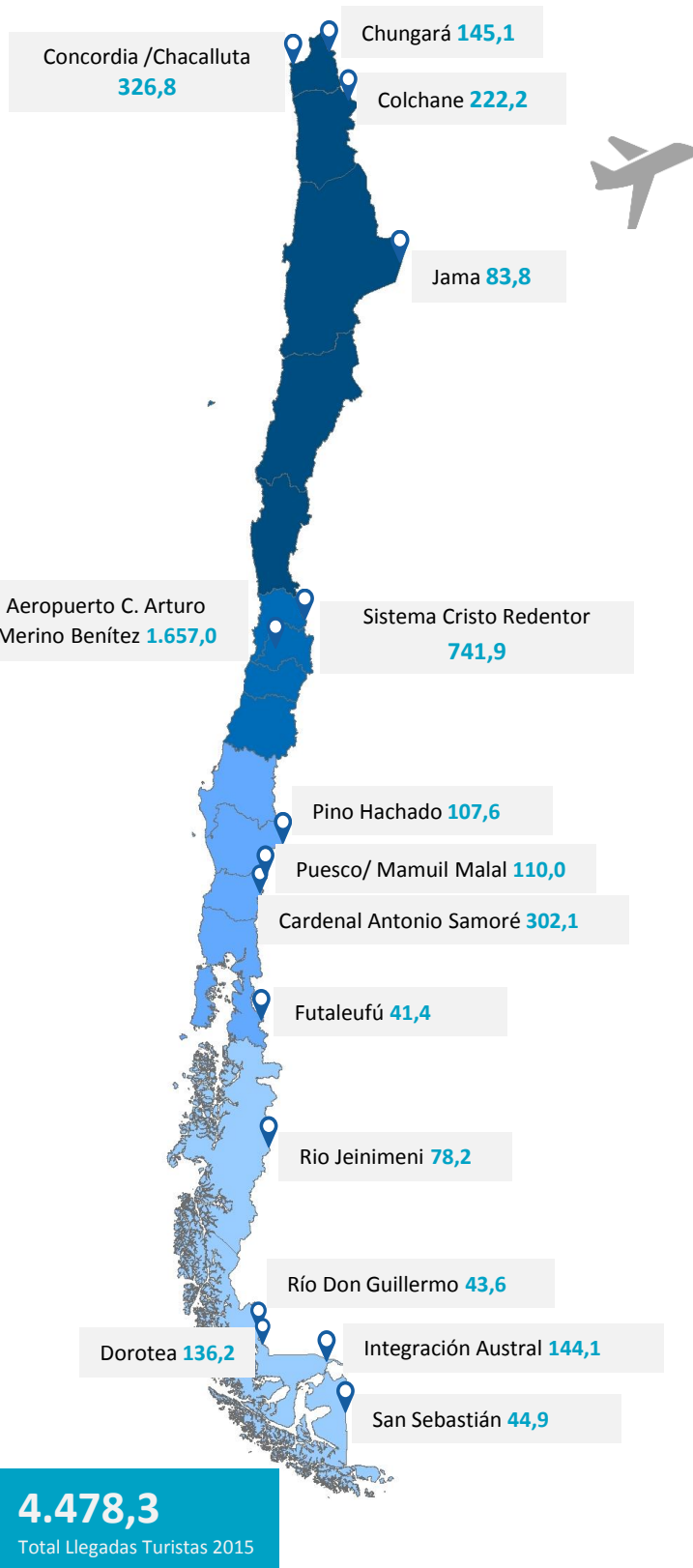
### EUROPA

| Frontera Terrestre                                | % Participación |              |
|---|-----------------|--------------|
| Sistema Cristo Redentor (Los Libertadores)        | 22,8            | 5,5%         |
| Hito Cajón  | 21,2            | 5,1%         |
| Río Don Guillermo                                 | 18,4            | 4,5%         |
| San Sebastián                                     | 11,4            | 2,8%         |
| Dorotea   | 11,2            | 2,7%         |
| <b>Total de Llegadas por Fronteras Terrestres</b> | <b>138,6</b>    | <b>33,6%</b> |

La llegada de turistas del **Mercado Europeo** por **Fronteras Terrestres** alcanzan un **33,6%** de participación sobre el total de sus arribos 2015, destacando el Sistema Cristo Redentor como el principal paso fronterizo terrestre.



Los 15 Principales Puntos de Ingreso al País, Año 2015, según Llegadas de Turistas (Miles).



El **Aeropuerto Arturo Merino Benítez** con un incremento del **+12,1%** registró un total de **1.657,0** mil llegadas durante el 2015.

El **Sistema Cristo Redentor** es el principal paso fronterizo terrestre, con **741,9** mil llegadas, representando el 16,6% del total de ingresos de turistas al país.

**51,7%**

| Punto Fronterizo                       | Llegada (miles) | % Var 2015/2014 |
|--|-----------------|-----------------|
| 1° Aeropuerto C. Arturo Merino Benítez | 1.657,0         | 12,1%           |
| 2° Sistema Cristo Redentor             | 741,9           | 51,7%           |
| 3° Concordia (Chacalluta)              | 326,8           | 13,9%           |
| 4° Cardenal Antonio Samoré             | 302,1           | 37,6%           |
| 5° Colchane                            | 222,2           | 7,7%            |
| 6° Chungará                            | 145,1           | 3,0%            |
| 7° Integración Austral                 | 144,1           | 16,5%           |
| 8° Dorotea                             | 136,2           | 31,7%           |
| 9° Puesco                              | 110,0           | 35,9%           |
| 10° Pino Hachado                       | 107,6           | 66,1%           |
| 11° Jama                               | 83,8            | 7,1%            |
| 12° Río Jeinimeni                      | 78,2            | 44,2%           |
| 13° San Sebastián                      | 44,9            | 9,6%            |
| 14° Río Don Guillermo                  | 43,6            | 11,7%           |
| 15° Futaleufú                          | 41,4            | 16,8%           |



Fuente: Jefatura Nacional de Extranjería y Policía Internacional, Carabineros de Chile

# LLEGADAS POR VIAS DE ENTRADA





# FRONTERA NORTE (Perú y Bolivia)

Principales Pasos Fronterizos Frontera Norte, según Llegadas de Turistas (Miles), Año 2015.

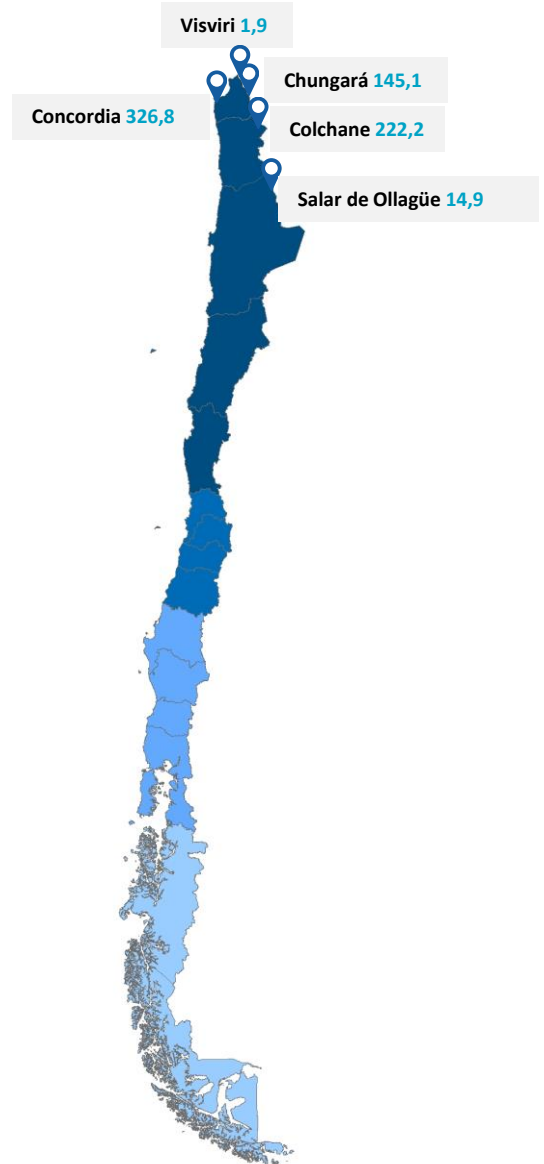
Durante el 2015, se registraron un total de **711,3** mil llegadas por la **Frontera Norte**.

**9,3%**

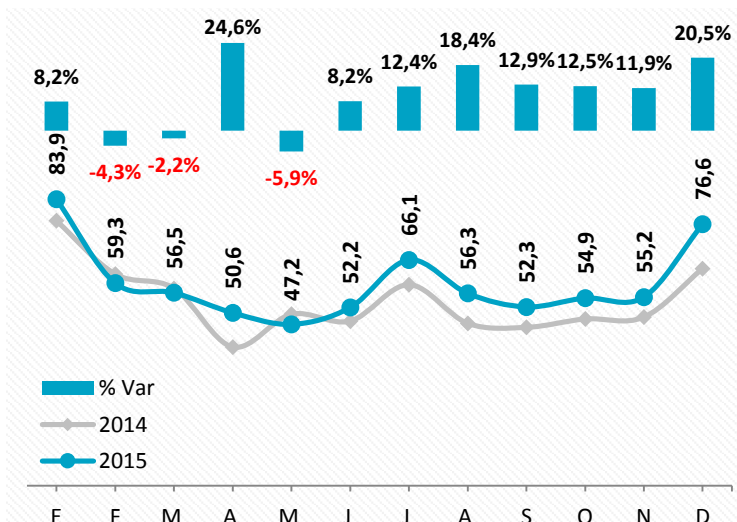
Los Pasos Fronterizos **Concordia, Colchane y Chungará**, son los tres principales puntos de entrada en el Frontera Norte, sumando en su conjunto el **97,6%** de las llegadas por esta frontera y el **15,5%** del total de llegadas al país.

La llegadas se distribuyen de manera homogénea durante el año, el primer trimestre solo supera en 7 puntos porcentuales al segundo trimestre, el más bajo del año con 150,0 mil llegadas.

**Bolivia y Perú**, son las principales nacionalidades de quienes ingresan al país por este acceso sumando en su conjunto el **89,1%** del total de ingresos por frontera norte.



Llegada Mensual de Turistas (Miles) Frontera Norte, Año 2015.

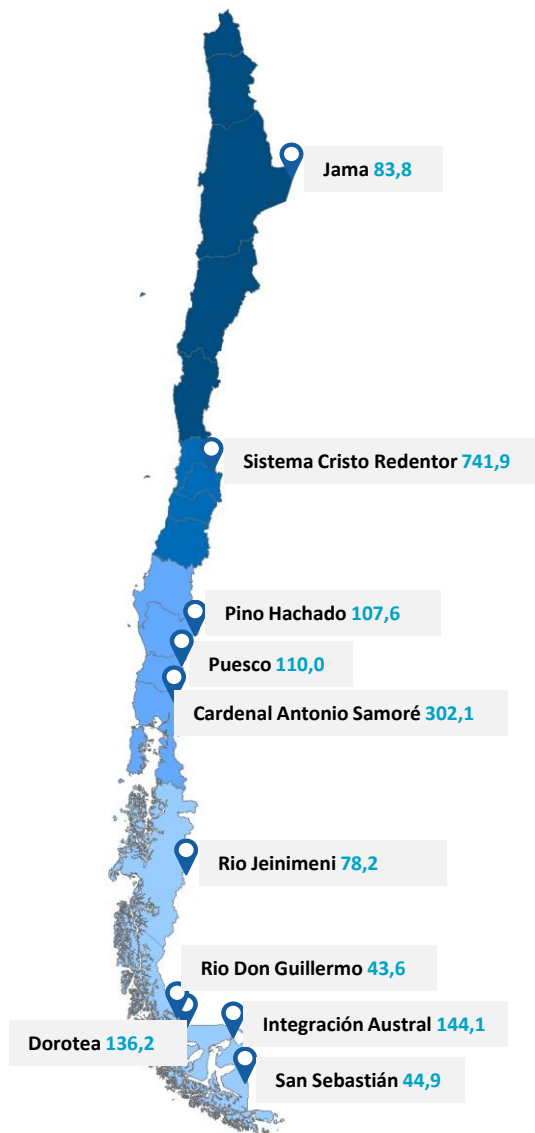


10 Principales Nacionalidades de los Turistas que Ingresan por Frontera Norte, Año 2015.



# FRONTERA ARGENTINA

10 Principales Pasos Fronterizos Frontera Argentina, según Llegadas de Turistas (Miles), Año 2015.



10 Principales Nacionalidades de los Turistas que Ingresan por Frontera Argentina, Año 2015.



Con un comportamiento altamente estacional, la llegada de turistas por la **Frontera Argentina** durante el 2015 sumó un total de **2.057,1** mil llegadas.

38,2%

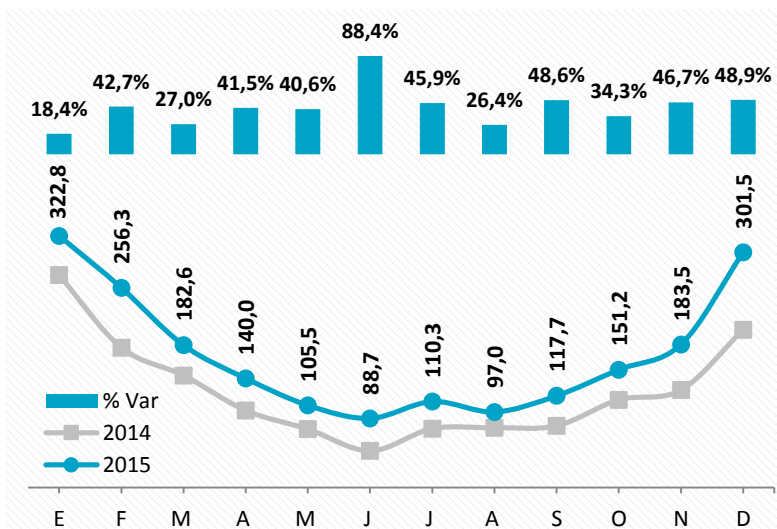
**Sistema Cristo Redentor, Cardenal Samoré e Integración Austral**, son los pasos fronterizos con mayor representatividad, sumando en su conjunto el **57,8%** de las llegadas por esta frontera.

En un **+51,7%** creció el movimiento por el **Paso Sistema Cristo Redentor**, el incremento positivo se replicó en el **84,1%** de los pasos fronterizos que conforman la agrupación Frontera Argentina. Destacando el crecimiento de **los Pasos Pircas Negras, Pehuenche, Río Bellavista**, con **+125,0%, +123,5% y +107,9%** de variación porcentual frente a los flujos del año 2014.

El **83,4%** de los turistas de nacionalidad **argentina** que visitaron Chile durante el 2015, lo hicieron a través de las Fronteras Terrestres Argentina. Movimiento que registró un incremento del **+51,5%** en relación al año 2014.

51,5%

Llegada Mensual de Turistas (Miles) Frontera Argentina, Año 2015.



# AEROPUERTOS

Durante el 2015, se registraron un total de **1.710,0** mil llegadas por **Aeropuertos**.

11,4%

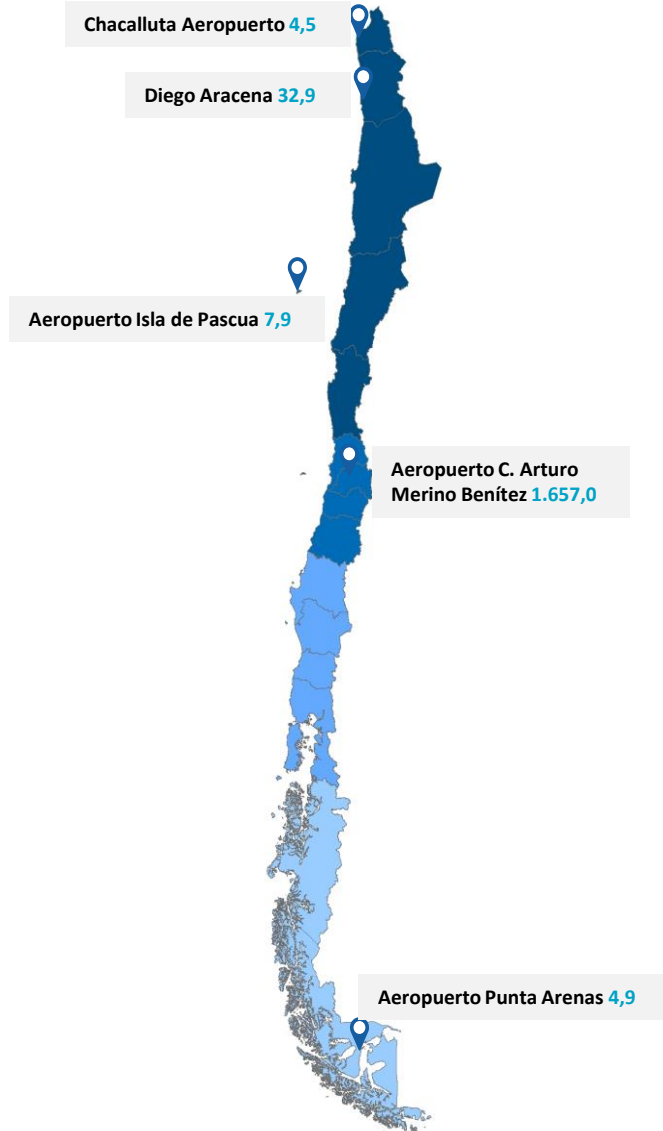
El **Aeropuerto Arturo Merino Benítez** no solo tiene la mayor representatividad de esta agrupación, sino que además es el principal punto acceso del país. Es así, que aproximadamente cuatro de cada 10 turistas que ingresan al país, lo hacen por este punto.

12,1%

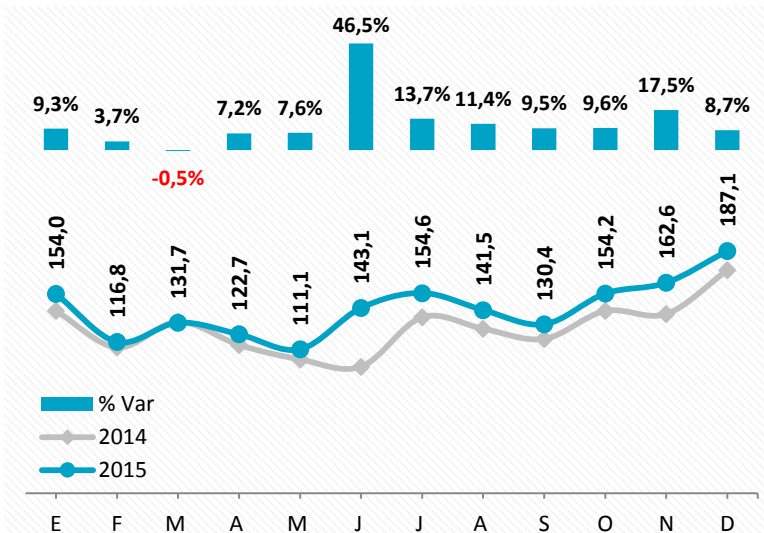
El **Aeropuerto Diego Aracena**, registró un incremento del **+52,4%**, alcanzando las **32,9 mil** llegadas de turistas, esto puede ser consecuencia del desvío de los flujos desde los Aeropuertos **Chacalluta y Cerro Moreno**, los cuales disminuyeron en un **-72,0%** y **-86,4%**, respectivamente.

**Brasil, Argentina y Estados Unidos**, son las tres principales nacionalidades de quienes ingresan al país por Aeropuertos, con una representatividad del **23,0%**, **17,9%** y **9,4%**, respectivamente. Estos tres mercados registraron incrementos durante el 2015 con cifras del **+11,4%**, **+27,9%** y **+14,8%**, por Aeropuertos.

Principales Aeropuertos, según Llegadas de Turistas (Miles), Año 2015.



Llegada Mensual de Turistas (Miles) Aeropuertos, Año 2015.



10 Principales Nacionalidades de los Turistas que Ingresan por Aeropuertos, Año 2015.



# LLEGADAS POR MACROZONAS



# MACROZONA NORTE

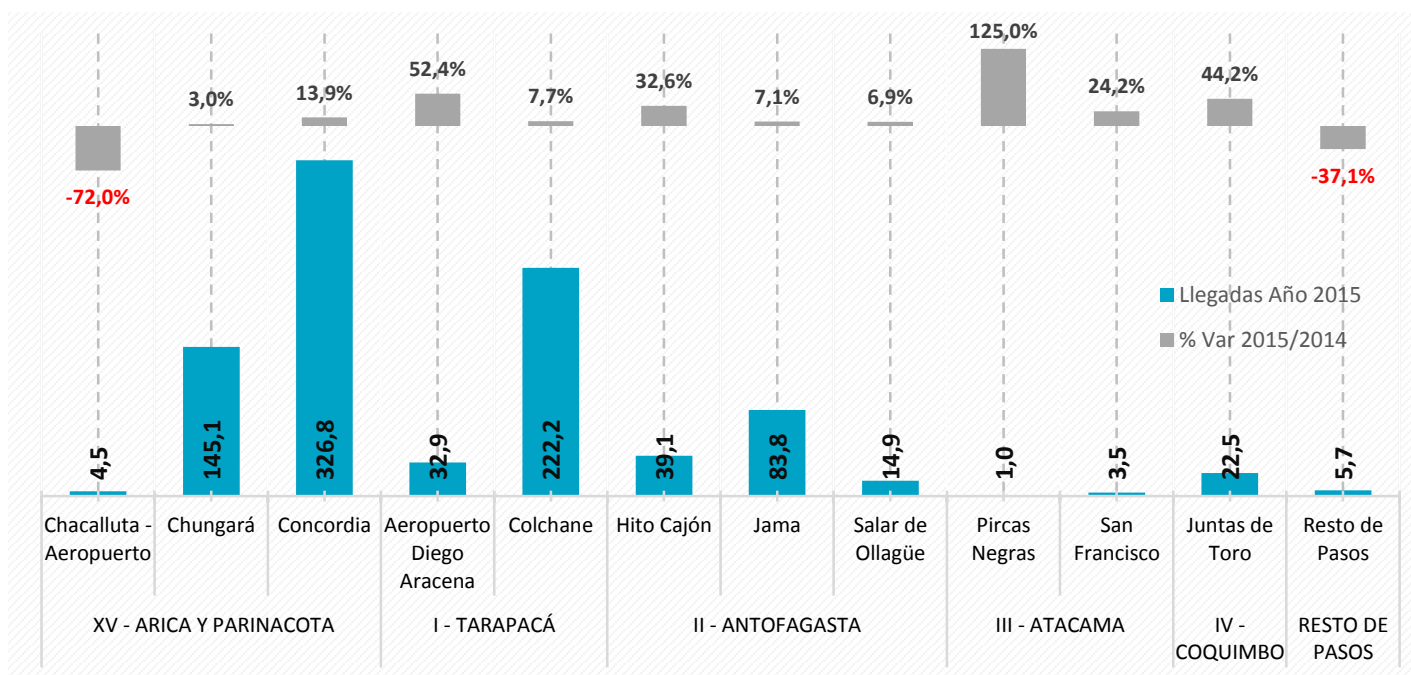


21 pasos fronterizos conforman la agrupación **Macrozona Norte**, de ellos, 20 registraron movimientos durante el 2015, sumando un total de **902,0** mil llegadas.

^ +9,8%

Aún cuando la llegada de turistas es menor, destaca el incremento del **+125,0** en el **Paso Pircas Negras**, Región de Atacama, flujo principalmente de **argentinos** (89,7%), mercado que aumentó sus llegadas por esta frontera en un **+121,0%**, concentrando el 79,1% de ellas en los meses de enero y febrero. Caso similar es el del **Paso Juntas de Toro**, Región de Coquimbo, con un incremento del **+44,2%**, donde el 96,7% de estos turistas son argentinos; sin embargo, no solo la llegada de turistas argentinos se incrementó, el ingreso de turistas europeos aumentó en un **+34,8%**, destacando los turistas ingleses con **+120,0%**.

Llegada de Turistas (Miles), según Principales Pasos Fronterizos, Macrozona Norte, Año 2015.



Las representaciones gráficas tiene una finalidad ilustrativa que no necesariamente representan una magnitud real.



Durante el 2015, se registraron un total de **2.426,7** mil llegadas por la **Macrozona Centro**.

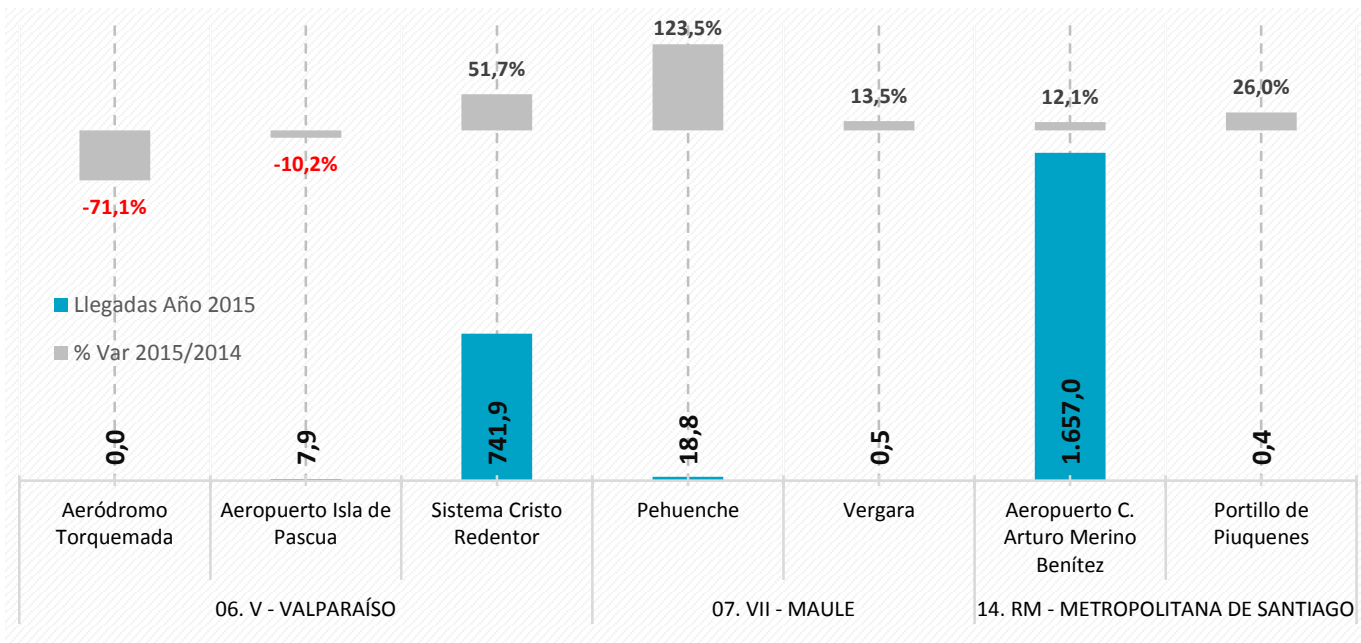
**22,3%**

**Argentina, Brasil y Estados Unidos**, son las principales nacionalidades de los turistas que ingresan por esta macrozona, con una representatividad del **38,7%, 17,0% y 6,8%**, respectivamente.

El **Paso Pehuenche**, ubicado en la Región del Maule, punto fronterizo alternativo al Sistema Cristo Redentor, incrementó en un **123,5%** sus llegadas durante el año 2015, el **92,8 %** de ellos son turistas argentinos, 136,6% más que los registrados durante el año 2014.



**Llegada de Turistas (Miles), según Principales Pasos Fronterizos, Macrozona Centro, Año 2015.**



Las representaciones gráficas tiene una finalidad ilustrativa que no necesariamente representan una magnitud real.

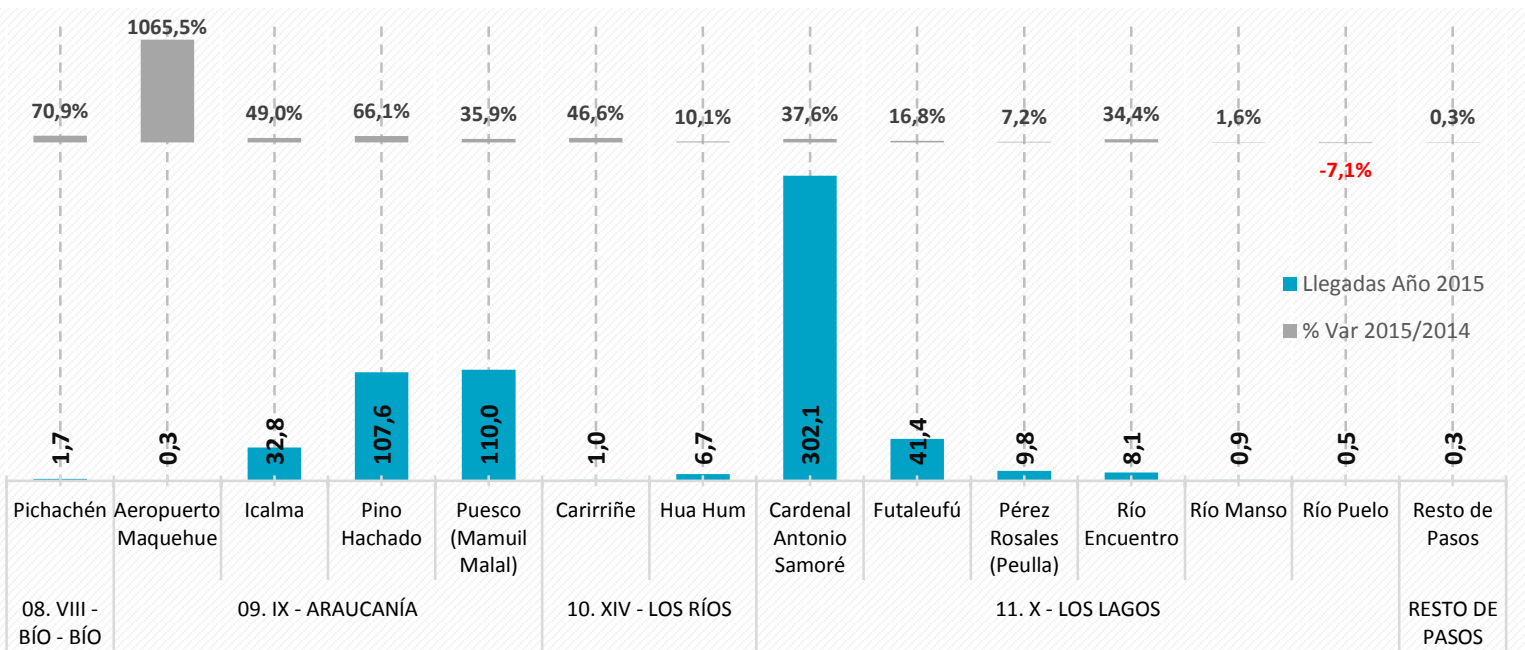
# MACROZONA SUR



**623,2** mil llegadas de turistas sumaron los 19 pasos fronterizos que conforman esta macrozona. Los pasos fronterizos Cardenal Samoré, Puesto y Pino Hachado representan el **83,4%** del movimiento, los que crecieron en un **+37,6%**, **+35,9%** y **+66,1%**, respectivamente en relación al año 2014.

39,3%

Llegada de Turistas (Miles), según Principales Pasos Fronterizos, Macrozona Sur, Año 2015.



Las representaciones gráficas tiene una finalidad ilustrativa que no necesariamente representan una magnitud real.

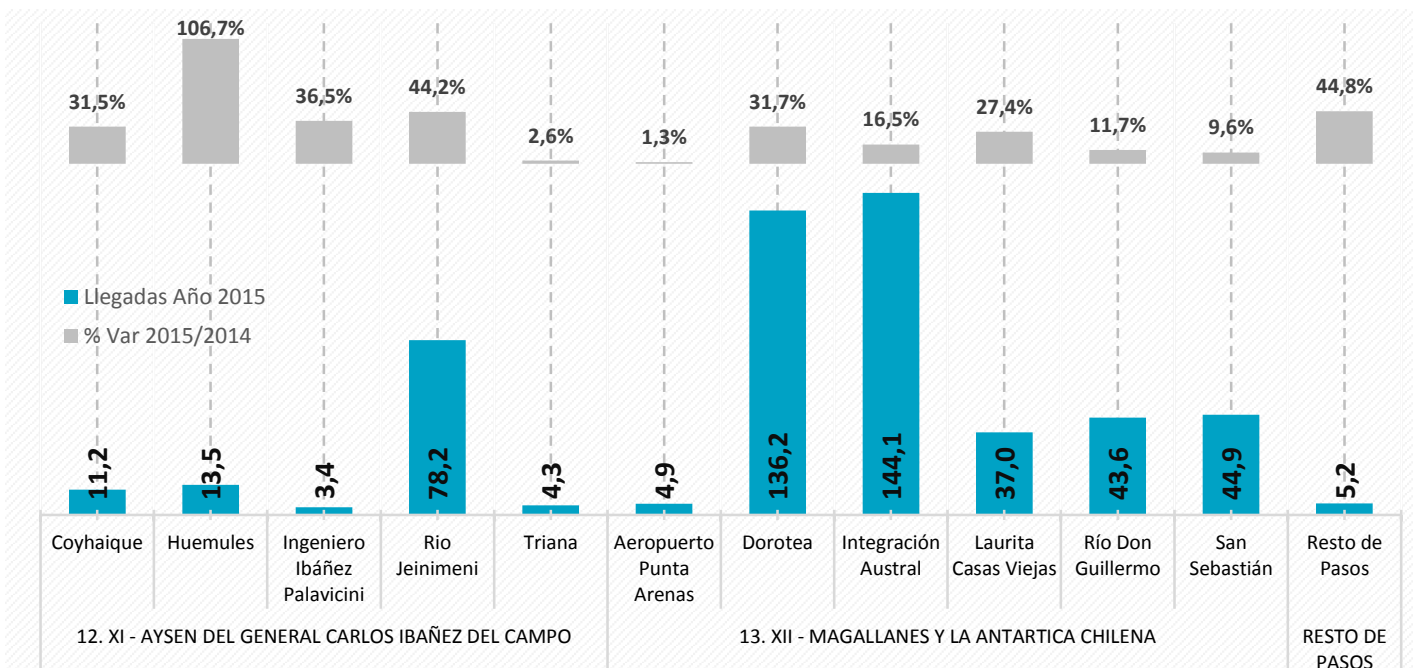
# MACROZONA AUSTRAL



Por la **Macrozona Austral** se concentró el **11,8%** de los flujos turísticos del año 2015, es decir **526,5** mil llegadas, de éstas el **78,2%** se realizaron por la **Región de Magallanes**, destacando los pasos fronterizos **Integración Austral, Dorotea y Río Jeinimeni**.

25,2%

Llegada de Turistas (Miles), según Principales Pasos Fronterizos, Macrozona Austral, Año 2015.



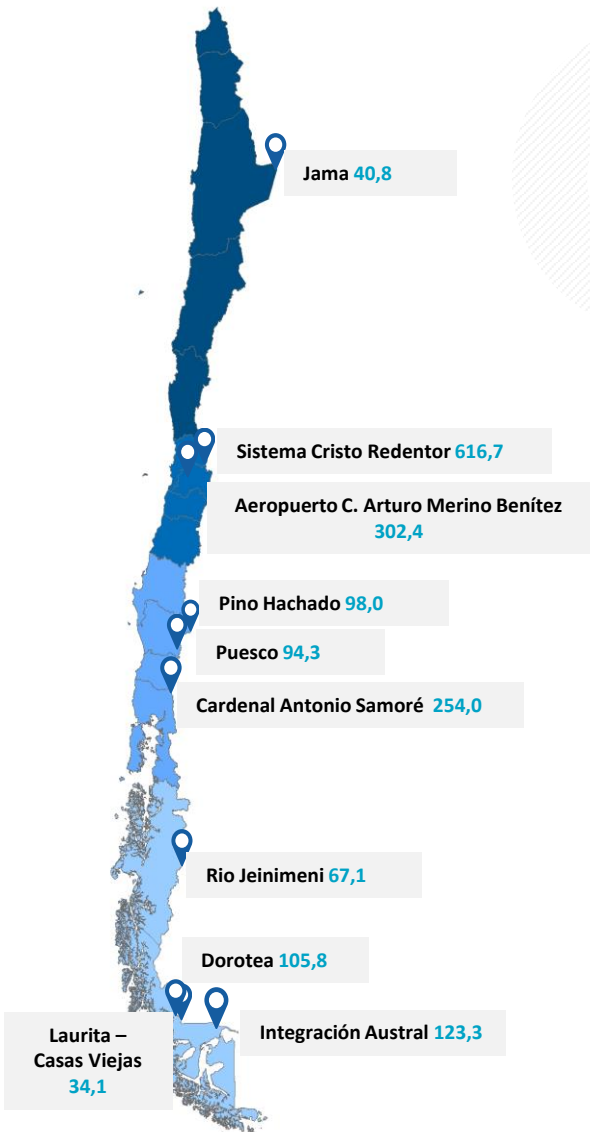


# LLEGADAS POR MERCADOS PRIORITARIOS

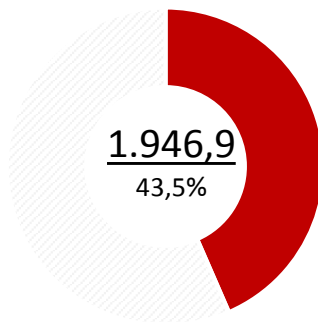


# ARGENTINA

10 Principales Pasos Fronterizos de Ingreso, Llegadas de Turistas (Miles), Año 2015.



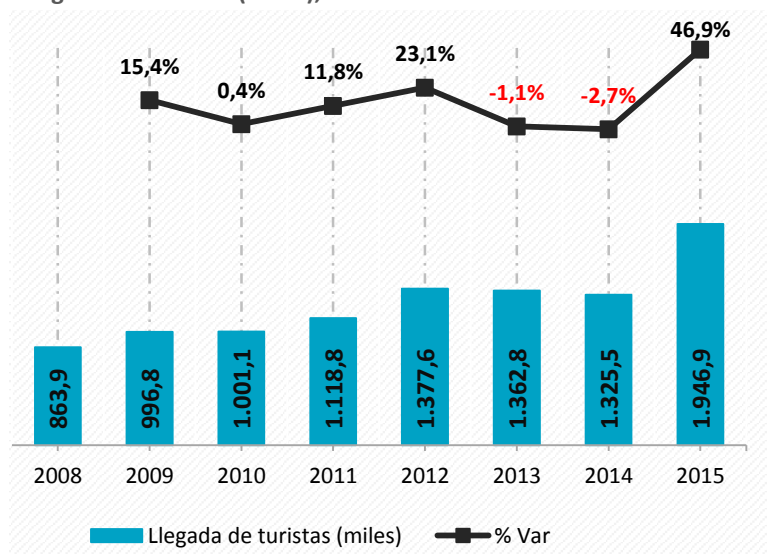
Participación del Mercado sobre el Total de Llegadas 2015.



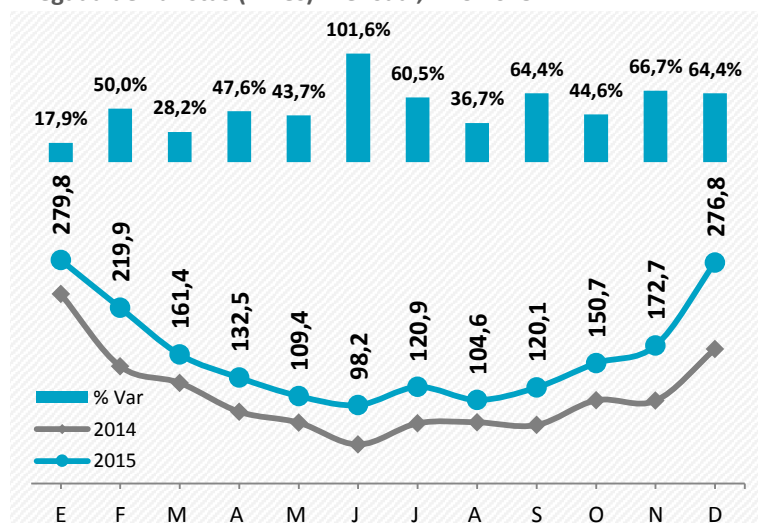
**Argentina** es el principal país emisor de turistas a nuestro país, las **1.946,9** mil llegadas, significaron que 4 de cada 10 llegadas durante el año 2015, fueran de nacionales argentinos. El año 2015, se enmarca como el más positivo de la serie, destacando el incremento del 101,6% del mes de junio, influenciado por la Copa América.

**46,9%**

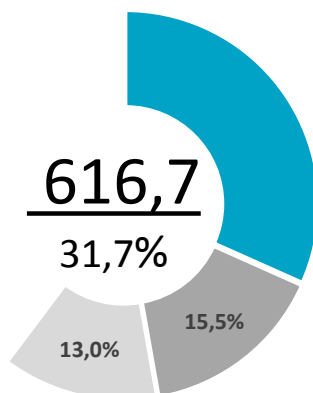
Llegada de Turistas (Miles), Serie 2008 – 2015.



Llegada de Turistas (Miles) Mensual, Año 2015.



Participación de los Principales Pasos Fronterizos, Año 2015.



- Sistema Cristo Redentor
- Aeropuerto C. Arturo Merino Benítez
- Cardenal Antonio Samoré
- Resto de Pasos

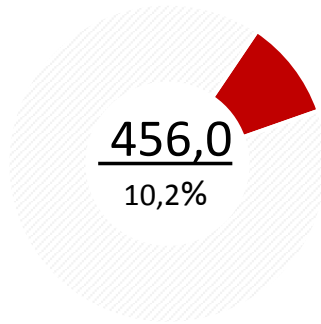
Las representaciones gráficas tiene una finalidad ilustrativa que no necesariamente representan una magnitud real.

# BRASIL

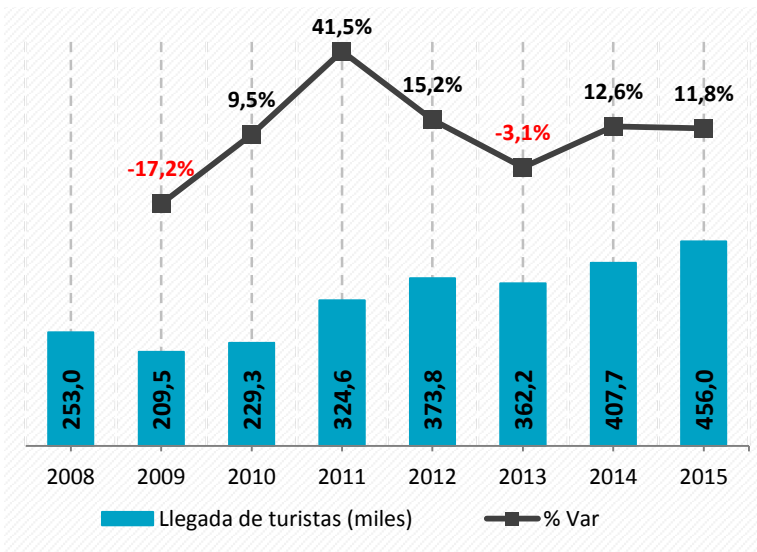
Brasil, a pesar del decrecimiento del último cuatrimestre, finalizó el año 2015 con un incremento del +11,8%, cerrando la serie 2008 – 2015 con una tasa de variación media acumulada de +8,8%.

11,8%

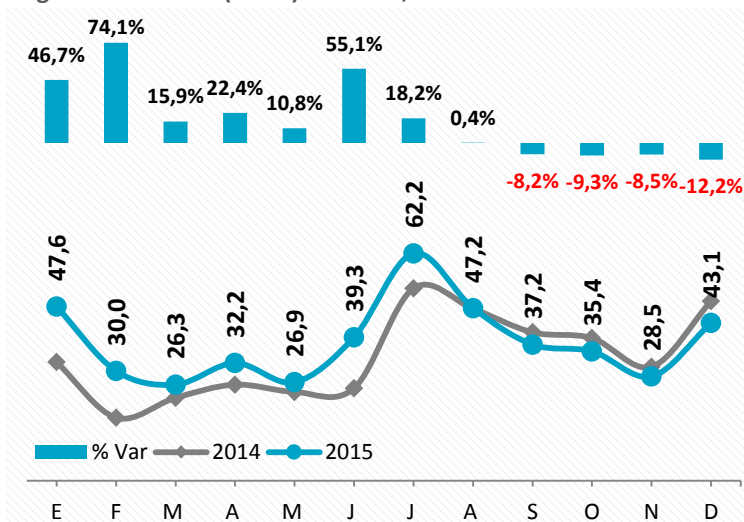
Participación del Mercado sobre el Total de Llegadas 2015.



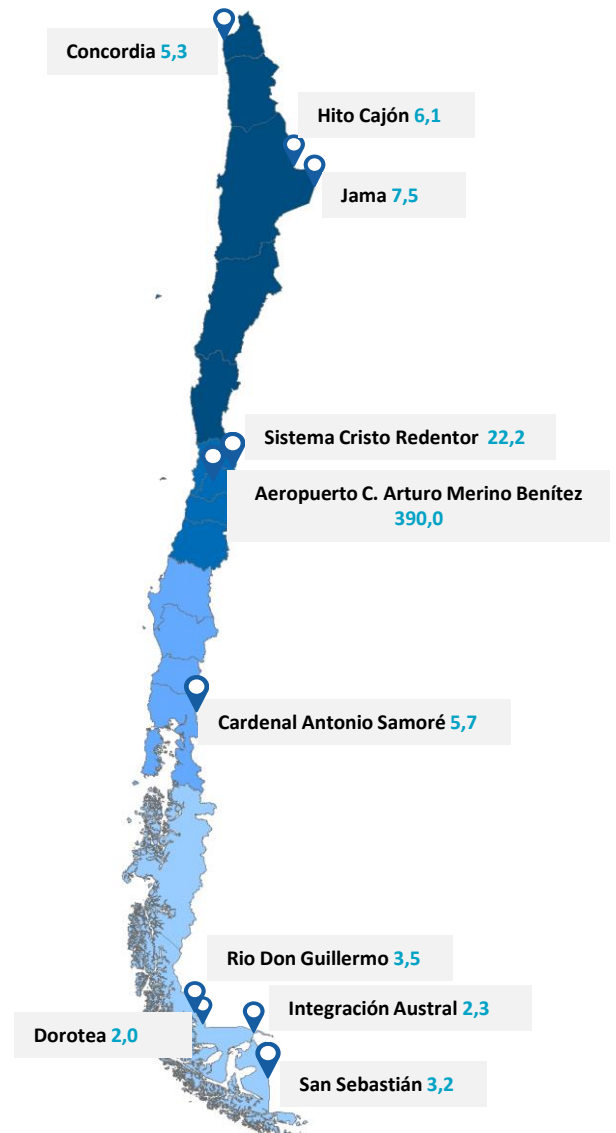
Llegada de Turistas (Miles), Serie 2008 – 2015.



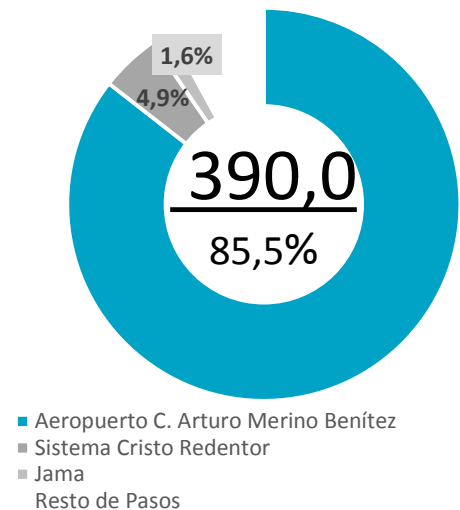
Llegada de Turistas (Miles) Mensual, Año 2015.



10 Principales Pasos Fronterizos de Ingreso, Llegadas de Turistas (Miles), Año 2015.

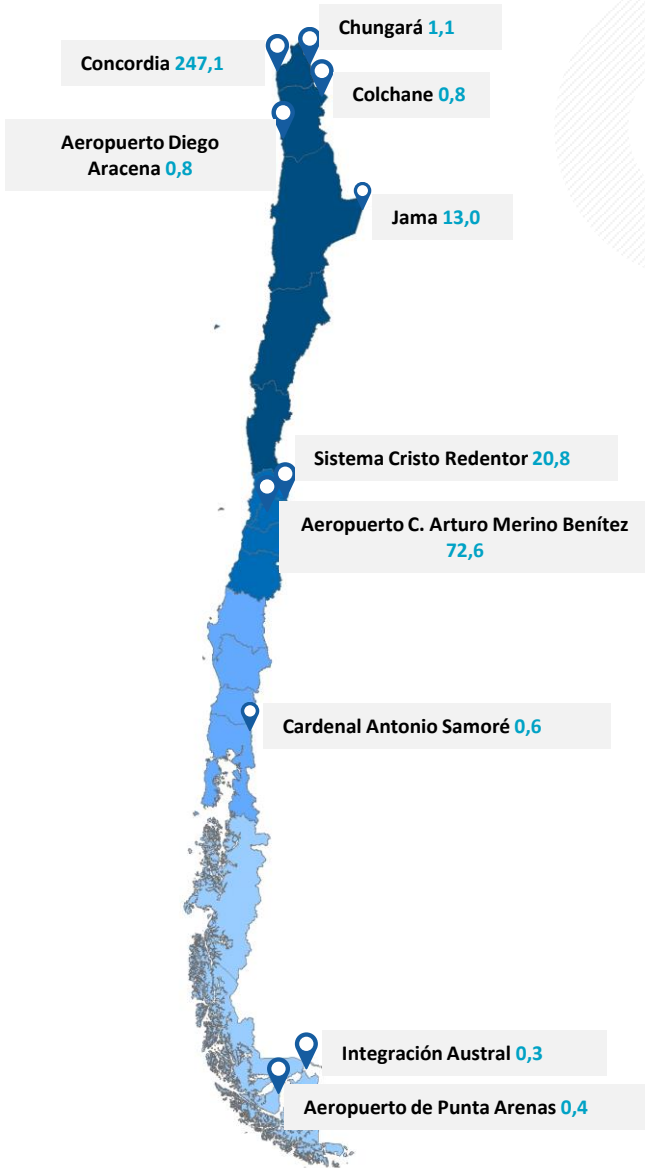


Participación de los Principales Pasos Fronterizos, Año 2015.

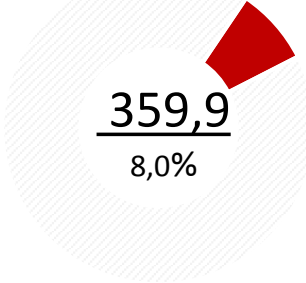


# PERÚ

10 Principales Pasos Fronterizos de Ingreso, Llegadas de Turistas (Miles), Año 2015.



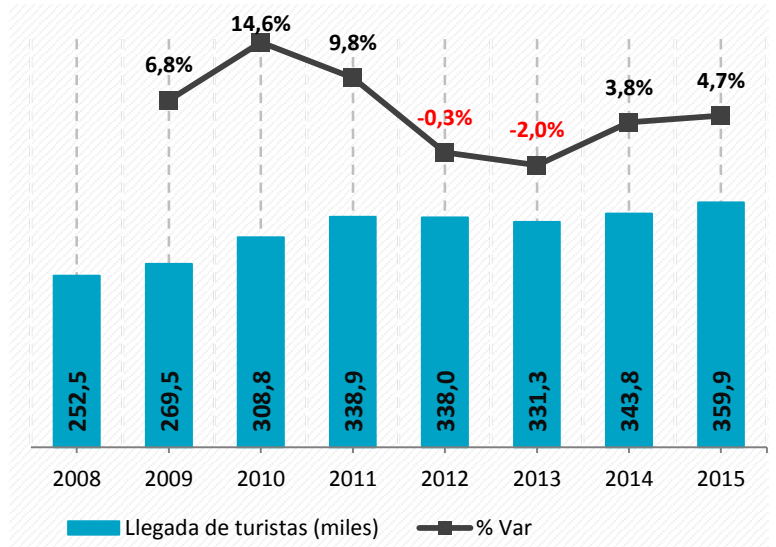
Participación del Mercado sobre el Total de Llegadas 2015.



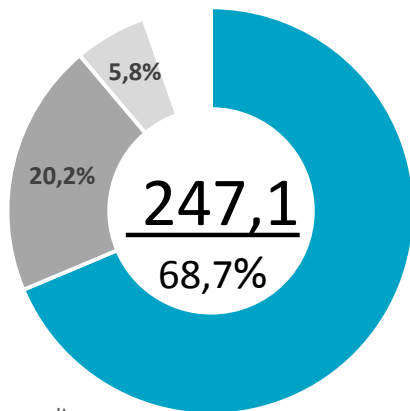
Con un total de **359,9 mil llegadas, Perú**, es el cuarto mercado emisor de flujos turísticos hacia nuestro país, siendo **Concordia** el paso fronterizo más representativo de este movimiento, con una participación del 68,7% y un incremento del **+9,7%**.

4,7%

Llegada de Turistas (Miles), Serie 2008 – 2015.

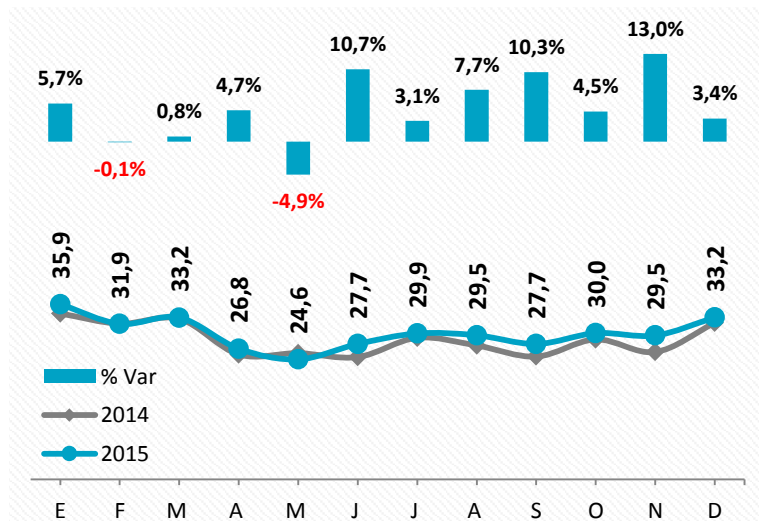


Participación de los Principales Pasos Fronterizos, Año 2015.



- Concordia
- Aeropuerto C. Arturo Merino Benítez
- Sistema Cristo Redentor
- Resto de Pasos

Llegada de Turistas (Miles) Mensual, Año 2015.



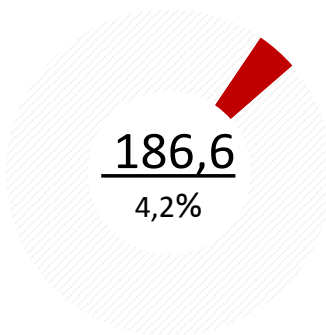
# EEUU

El año 2015 finalizó con un incremento en las llegadas de turistas norteamericanos, siendo los turistas de EEUU quienes registraron el alza más importante del de la agrupación Norteamérica (+14,9%) y los que tienen mayor representatividad (70,2%).

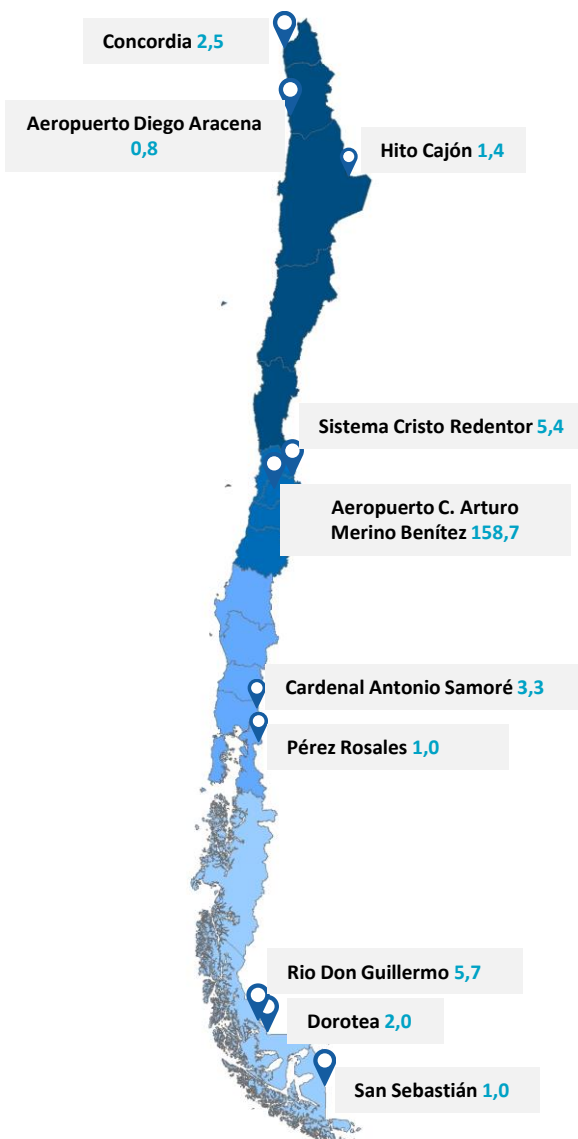
Con una marcada estacionalidad, concentrando el **64,5%** de las llegadas entre el **I y IV** trimestre, destacando este último con una participación del **33,8%** y un incremento del **+23,8%**.

 **14,9%**

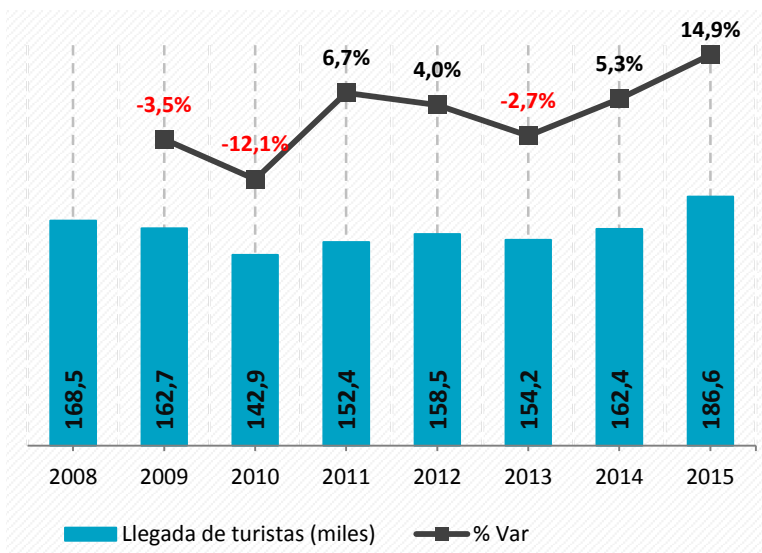
Participación del Mercado sobre el Total de Llegadas 2015.



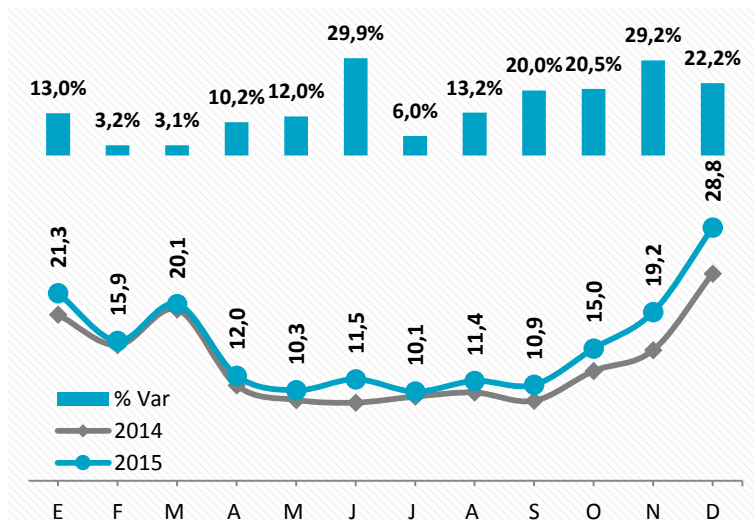
10 Principales Pasos Fronterizos de Ingreso, Llegadas de Turistas (Miles), Año 2015.



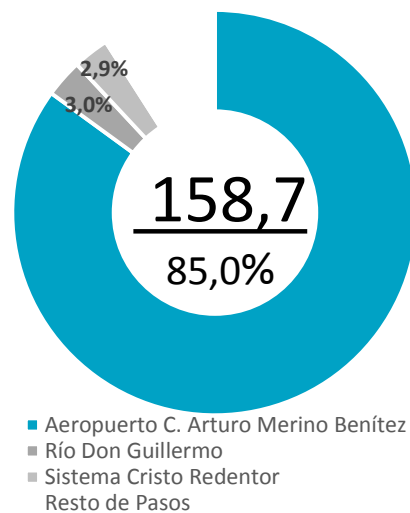
Llegada de Turistas (Miles), Serie 2008 – 2015.



Llegada de Turistas (Miles), Año 2015.

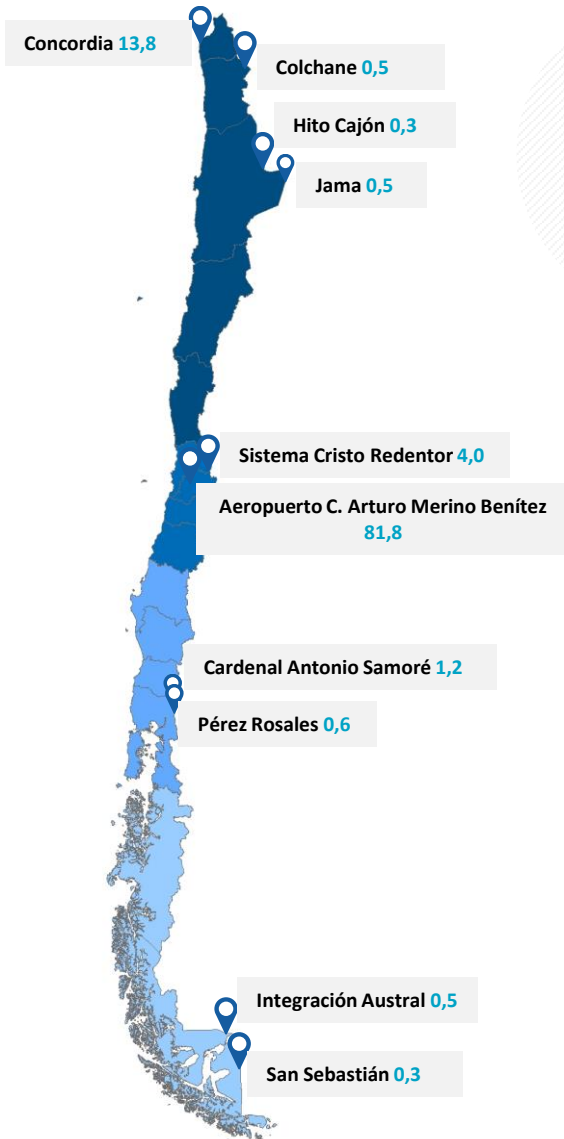


Participación Principales Pasos Fronterizos, Año 2015.

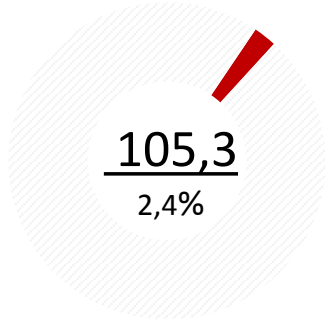


# COLOMBIA

10 Principales Pasos Fronterizos de Ingreso, Llegadas de Turistas (Miles), Año 2015.



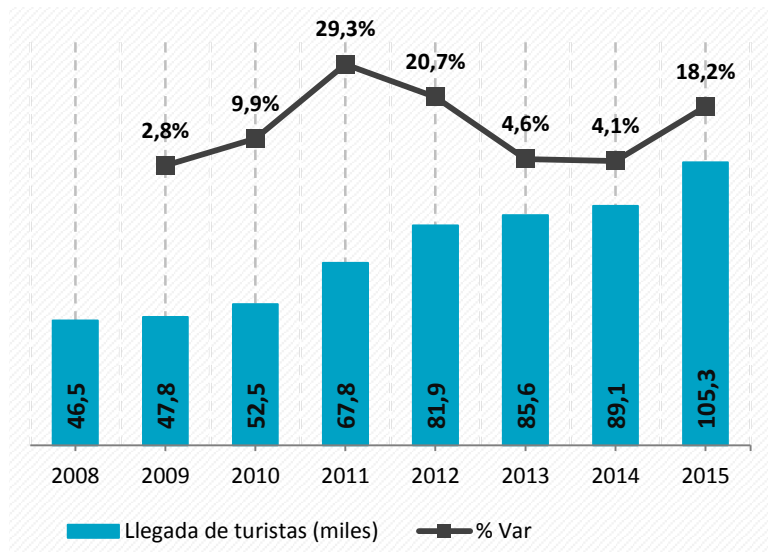
Participación del Mercado sobre el Total de Llegadas 2015.



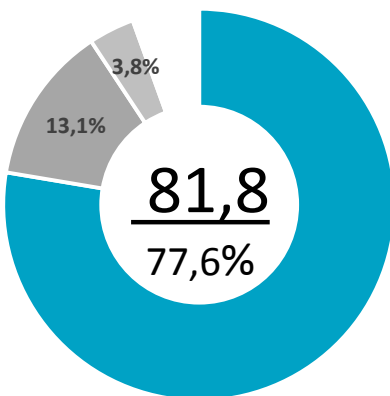
Las llegadas de turistas colombianos durante el año 2015 se mostraron positivamente influenciadas por la Copa América, con una variación del **+166,1%** durante el mes de **junio**. La tasa de variación media acumulada del periodo **2008 - 2015**, fue de **+12,4%**.

18,2%

Llegada de Turistas (Miles), Serie 2008 – 2015.

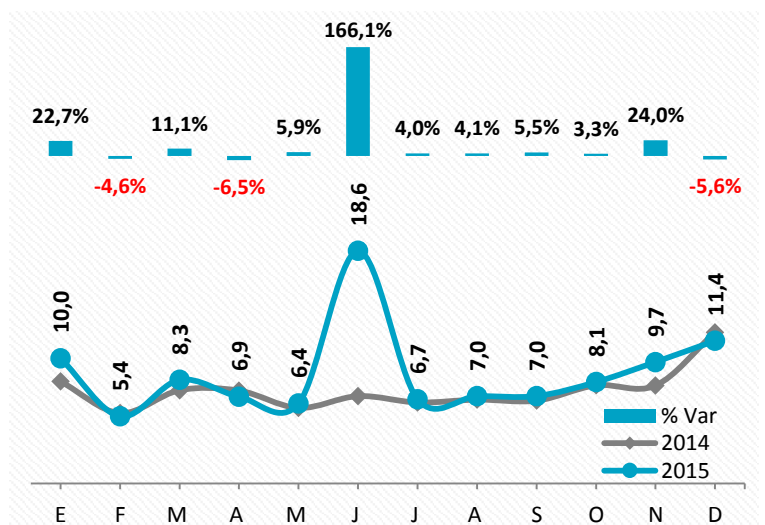


Participación de los Principales Pasos Fronterizos, Año 2015.



- Aeropuerto C. Arturo Merino Benítez
- Concordia
- Sistema Cristo Redentor
- Resto de Pasos

Llegada de Turistas (Miles) Mensual, Año 2015.



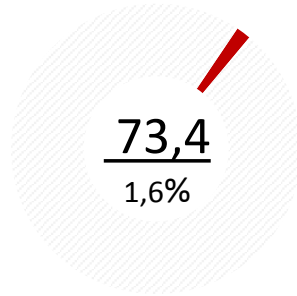
Las representaciones gráficas tiene una finalidad ilustrativa que no necesariamente representan una magnitud real.

# ESPAÑA

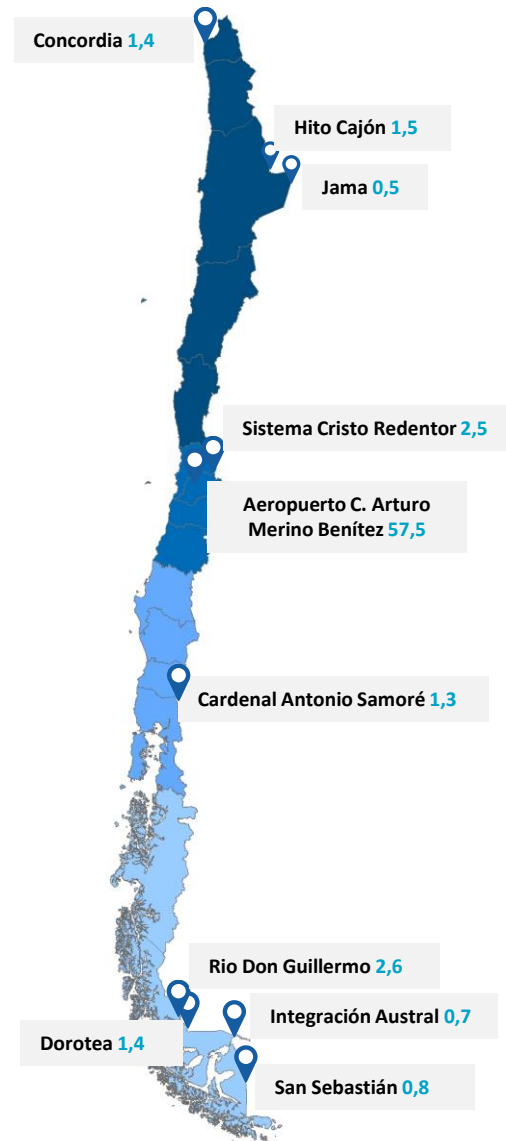
España es el país con mayor participación del **mercado europeo (17,8%)**, en relación a las llegadas de turistas. Si bien el año 2015 finalizó con cifras negativas -2,4%, la tasa de variación media acumulada de la serie 2008- 2015 se mantiene positiva (+3,0%). Las llegadas 2015 se concentraron en el último trimestre del año (33,6%) a 15,6 puntos porcentuales más que el trimestre más bajo (II Trimestre).

2,4%

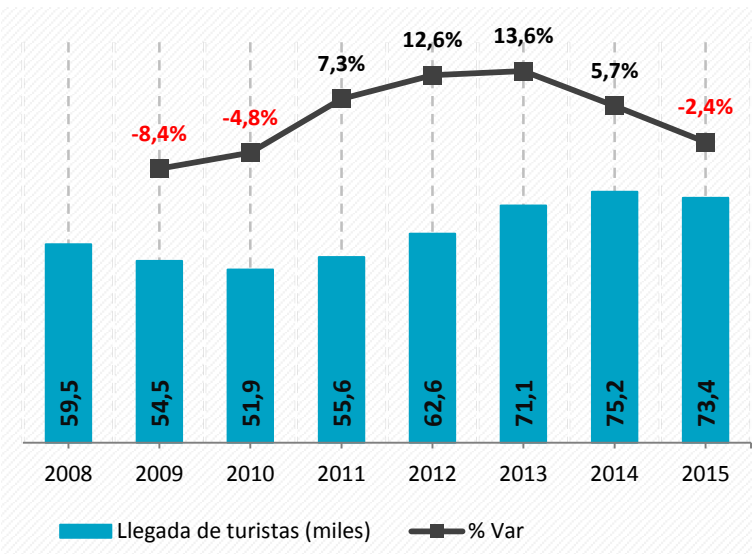
Participación del Mercado sobre el Total de Llegadas 2015.



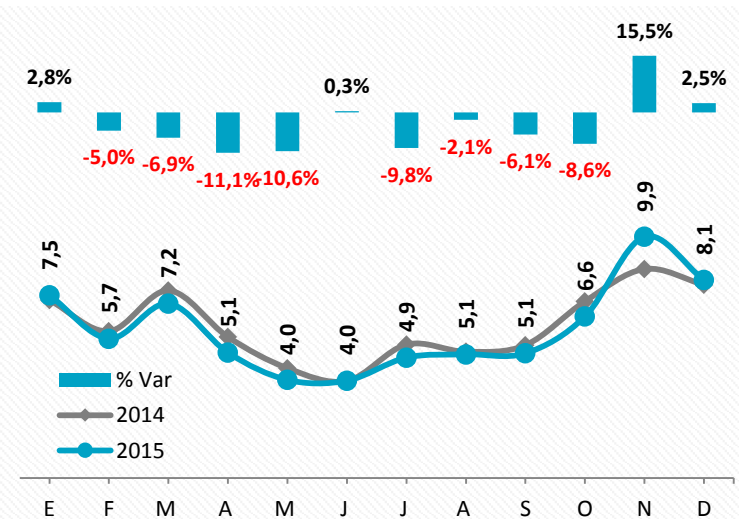
10 Principales Pasos Fronterizos de Ingreso, Llegadas de Turistas (Miles), Año 2015.



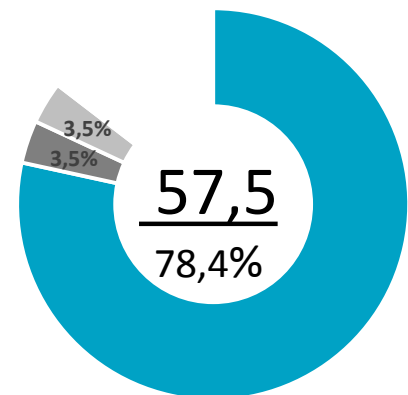
Llegada de Turistas (Miles), Serie 2008 – 2015.



Llegada de Turistas (Miles) Mensual, Año 2015.



Participación de los Principales Pasos Fronterizos, Año 2015.

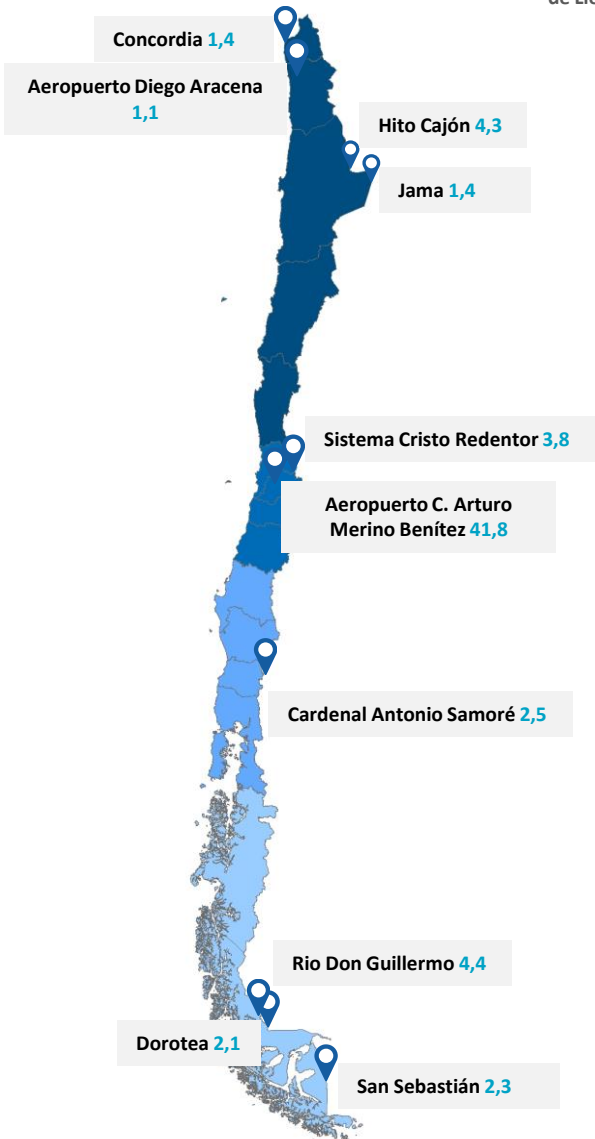


- Aeropuerto C. Arturo Merino Benítez
- Río Don Guillermo
- Sistema Cristo Redentor
- Resto de Pasos

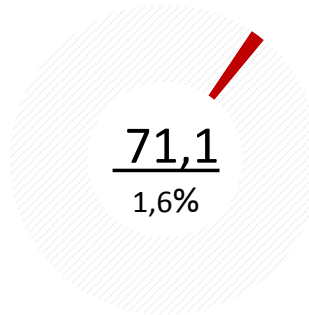
Las representaciones gráficas tiene una finalidad ilustrativa que no necesariamente representan una magnitud real.

# ALEMANIA

10 Principales Pasos Fronterizos de Ingreso, Llegadas de Turistas (Miles), Año 2015.



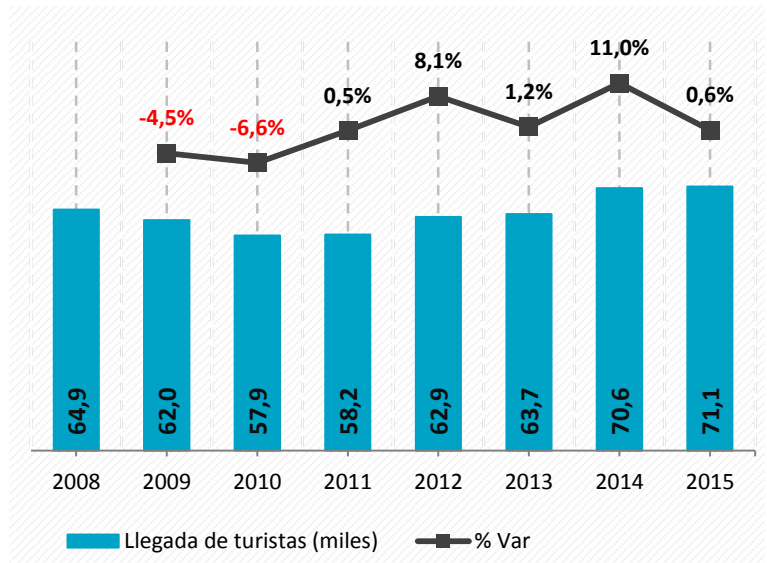
Participación del Mercado sobre el Total de Llegadas 2015.



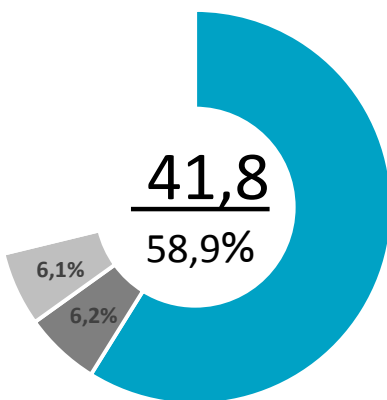
Las llegadas de turistas alemanes se ha mantenido positiva durante los últimos 5 años, finalizando este periodo con una tasa de variación media acumulada del **+4,2%**. Durante el 2015, el **Aeropuerto AMB** fue el principal punto de entrada (41,8 mil turistas), seguido por **Río Don Guillermo** (4,4 mil turistas) en la Región de Magallanes, e **Hito Cajón** (4,3 mil turistas) en la Región de Antofagasta.

**0,6%**

Llegada de Turistas (Miles), Serie 2008 – 2015.

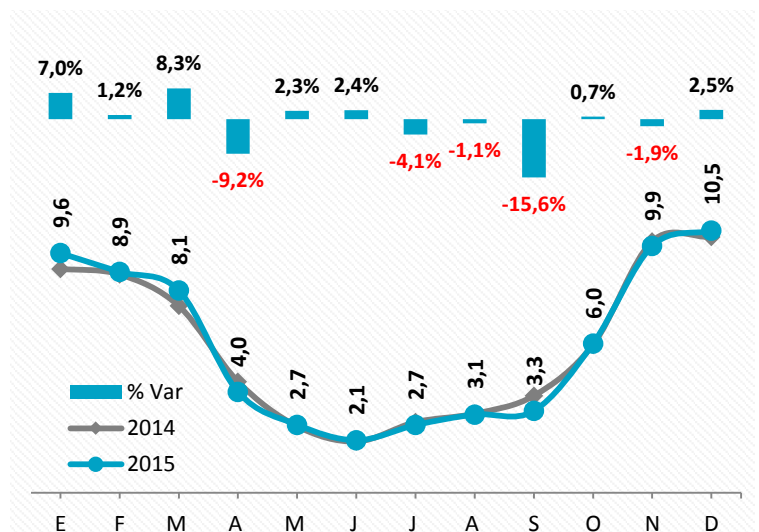


Participación de los Principales Pasos Fronterizos, Año 2015.



- Aeropuerto C. Arturo Merino Benítez
- Río Don Guillermo
- Hito Cajón
- Resto de Pasos

Llegada de Turistas (Miles) Mensual, Año 2015.



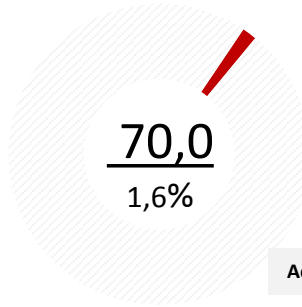


# FRANCIA

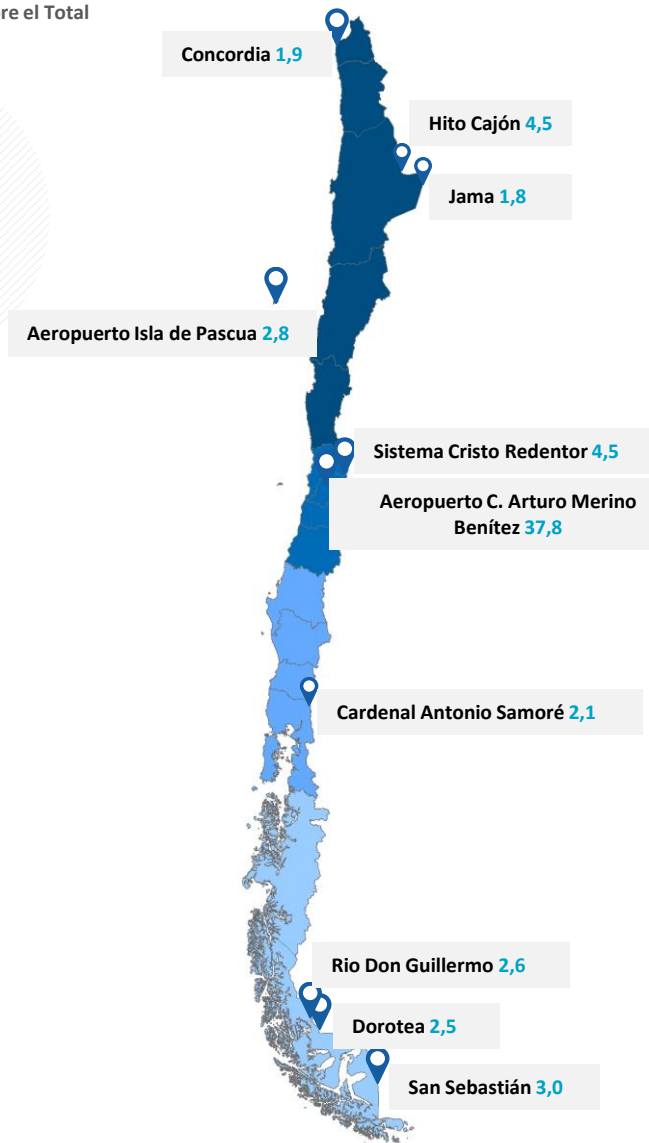
Las **69.995** llegadas de turistas franceses representan el **1,6% del total de llegadas** del año 2015 y el **16,9%** de las llegadas del **Mercado Europeo**. Los pasos fronterizos terrestres Hito Cajón de la Región de Antofagasta y el Sistema Cristo Redentor en la Región de Valparaíso son los principales puertas de entrada terrestres de los turistas de este mercado, luego del **Aeropuerto A.M.B.** a través del cual se registraron **37.768** llegadas de turistas.

5,1%

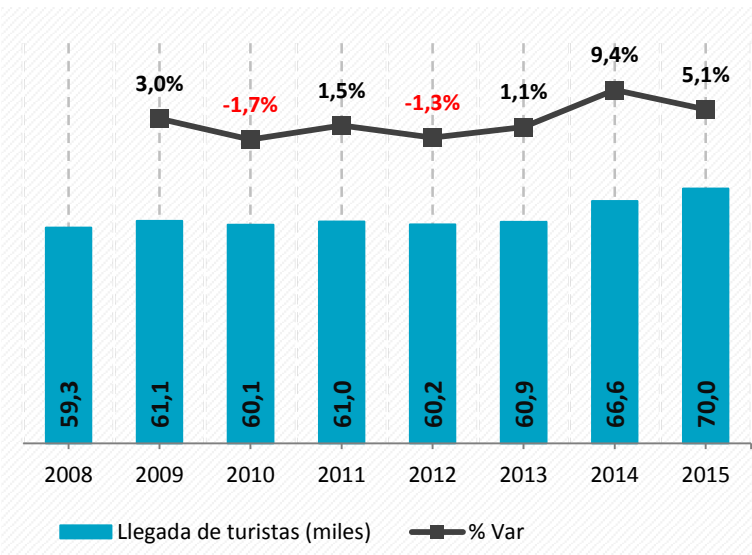
Participación del Mercado sobre el Total de Llegadas 2015.



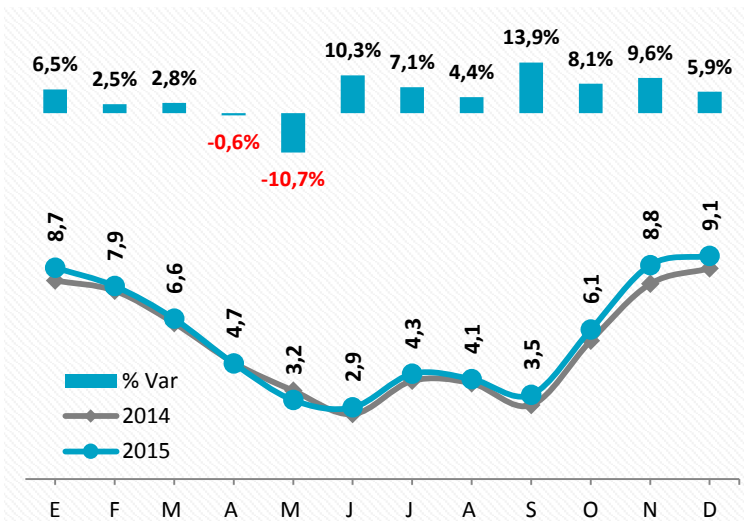
10 Principales Pasos Fronterizos de Ingreso, Llegadas de Turistas (Miles), Año 2015.



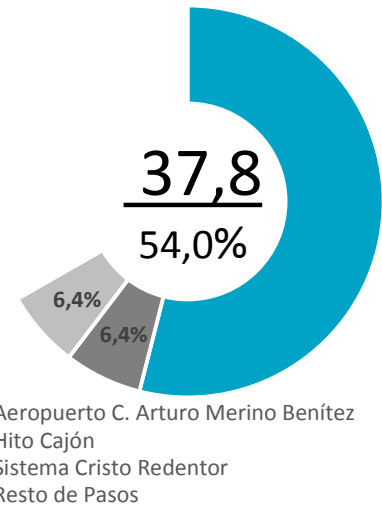
Llegada de Turistas (Miles), Serie 2008 – 2015.



Llegada de Turistas (Miles) Mensual, Año 2015.



Participación de los Principales Pasos Fronterizos, Año 2015.

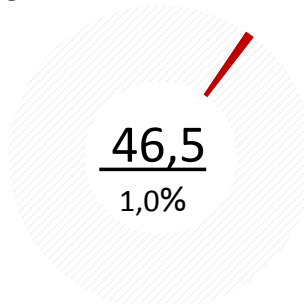


# INGLATERRA

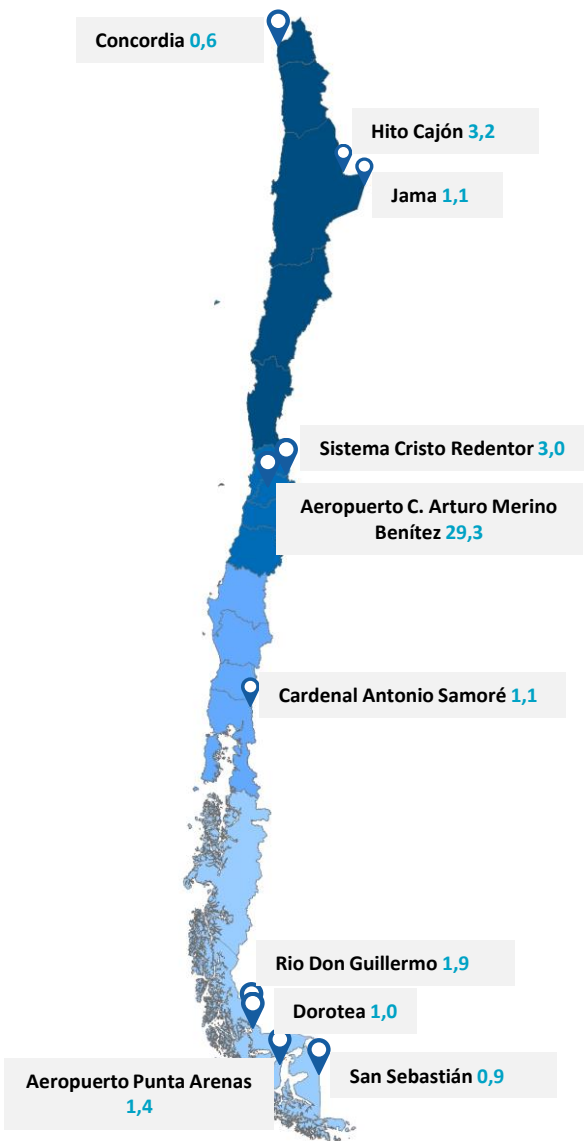
10 Principales Pasos Fronterizos de Ingreso, Llegadas de Turistas (Miles), Año 2015.

Participación del Mercado sobre el Total de Llegadas 2015.

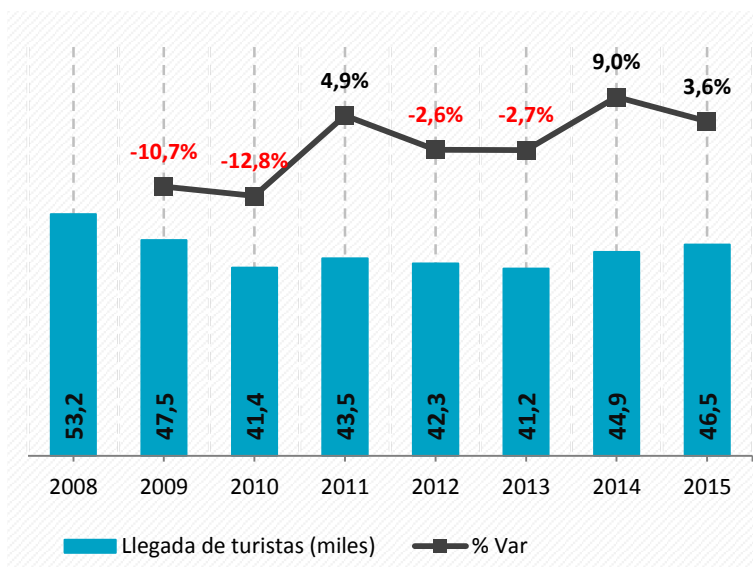
Inglaterra concentró sus llegadas durante el cuarto trimestre del año (34,9%), período durante el cual las llegadas crecieron en un +15,8% versus el 2014, siendo el **Aeropuerto Diego Aracena** con un incremento del +153,7% el punto fronterizo que presentó mayor alza en la llegada de turistas.



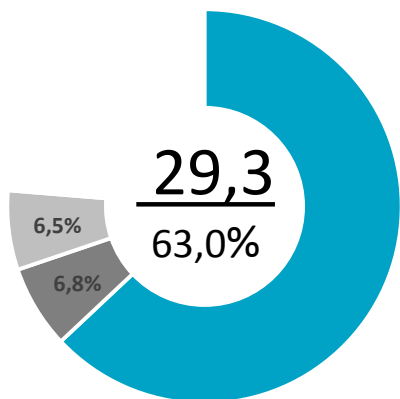
3,6%



Llegada de Turistas (Miles), Serie 2008 – 2015.

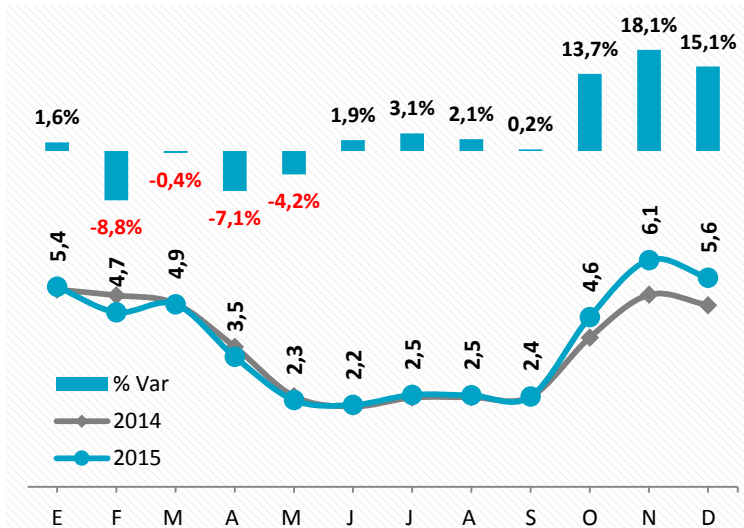


Participación de los Principales Pasos Fronterizos, Año 2015.



- Aeropuerto C. Arturo Merino Benítez
- Hito Cajón
- Sistema Cristo Redentor
- Resto de Pasos

Llegada de Turistas (Miles) Mensual, Año 2015.

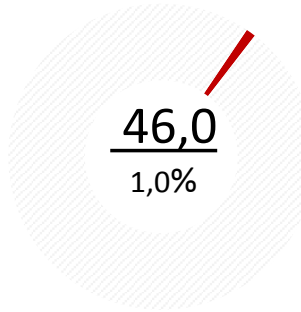
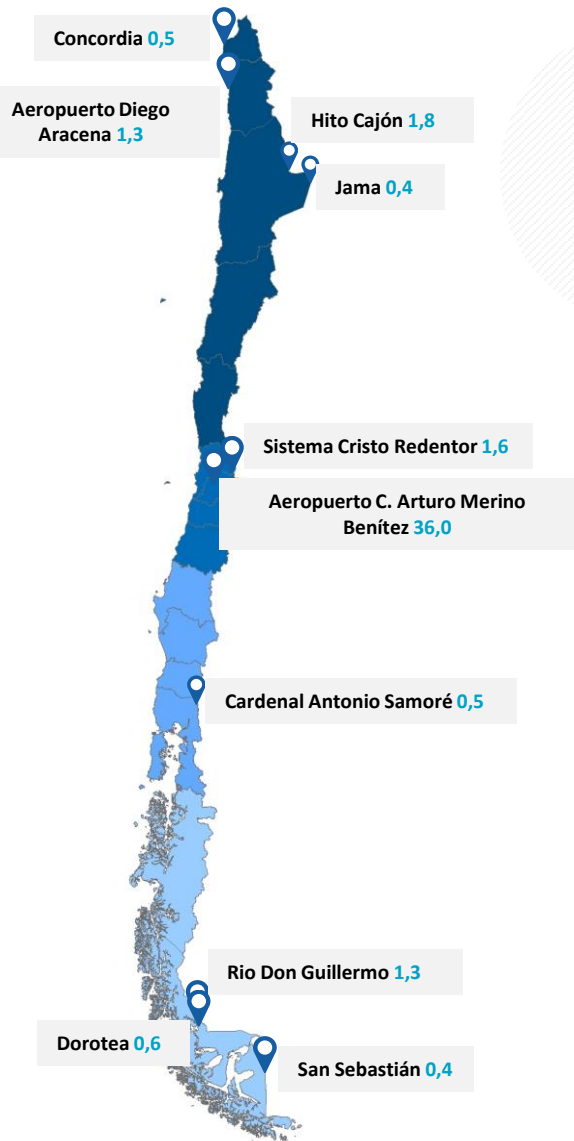


# AUSTRALIA

10 Principales Pasos Fronterizos de Ingreso, Llegadas de Turistas (Miles), Año 2015.

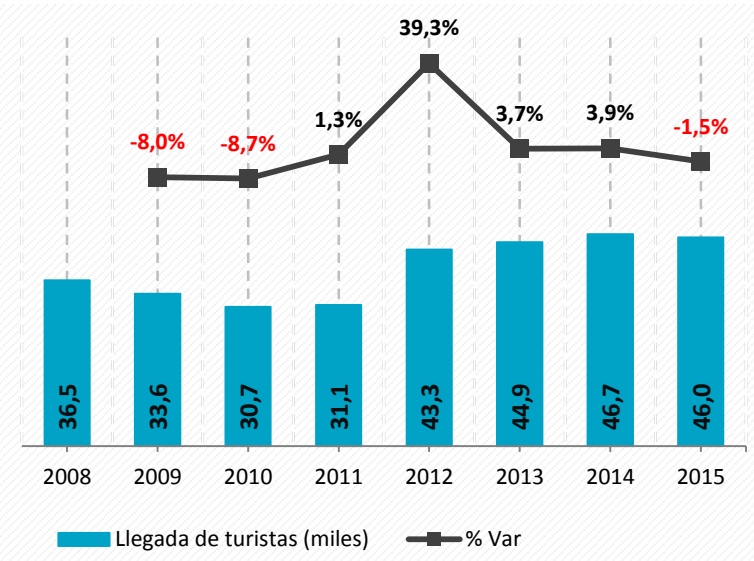
Participación del Mercado sobre el Total de Llegadas 2015.

En el último quinquemestre del año 2015 las llegadas de turistas australianos crecieron en términos absolutos en **1.385**, destacando el ingreso por los pasos Aeropuerto Diego Aracena (+36,1%), Hito Cajón (+23,6%). Las llegadas del año 2015, registran su primera variación negativa, desde el particular crecimiento del año **2012**, año durante el cual se incorporó la ruta Santiago – Sydney de la compañía Qantas y las llegadas de turistas vía **Aeropuerto AMB** se incrementó en un **+46,1%**.

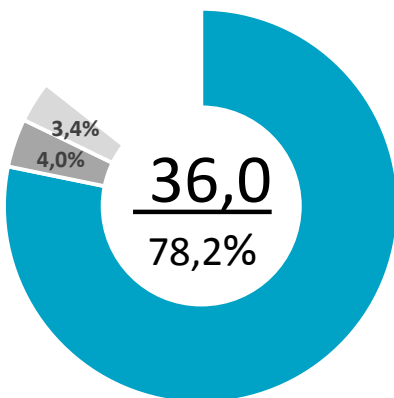


✓ **1,5%**

Llegada de Turistas (Miles), Serie 2008 – 2015.

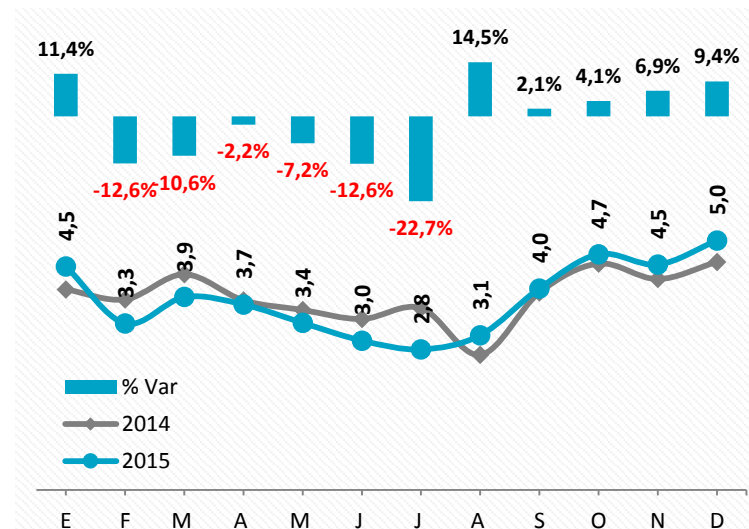


Participación de los Principales Pasos Fronterizos, Año 2015.



- Aeropuerto C. Arturo Merino Benítez
- Hito Cajón
- Sistema Cristo Redentor
- Resto de Pasos

Llegada de Turistas (Miles) Mensual, Año 2015.



Las representaciones gráficas tiene una finalidad ilustrativa que no necesariamente representan una magnitud real.

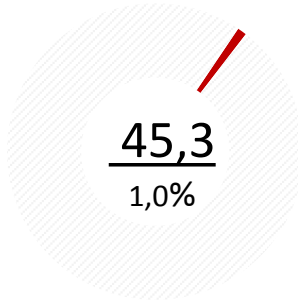
# MÉXICO

Las llegadas de turistas mexicanos, desde su recuperación en el año **2010** solo han registrado cifras positivas, creciendo a una **tasa media de variación acumulada de +9,3%** durante este periodo. Durante el 2015, la tasa de crecimiento llegó a los 2 dígitos, esto como consecuencia del incremento del **+96,2%** en las llegadas de **junio** debido a la Copa América.

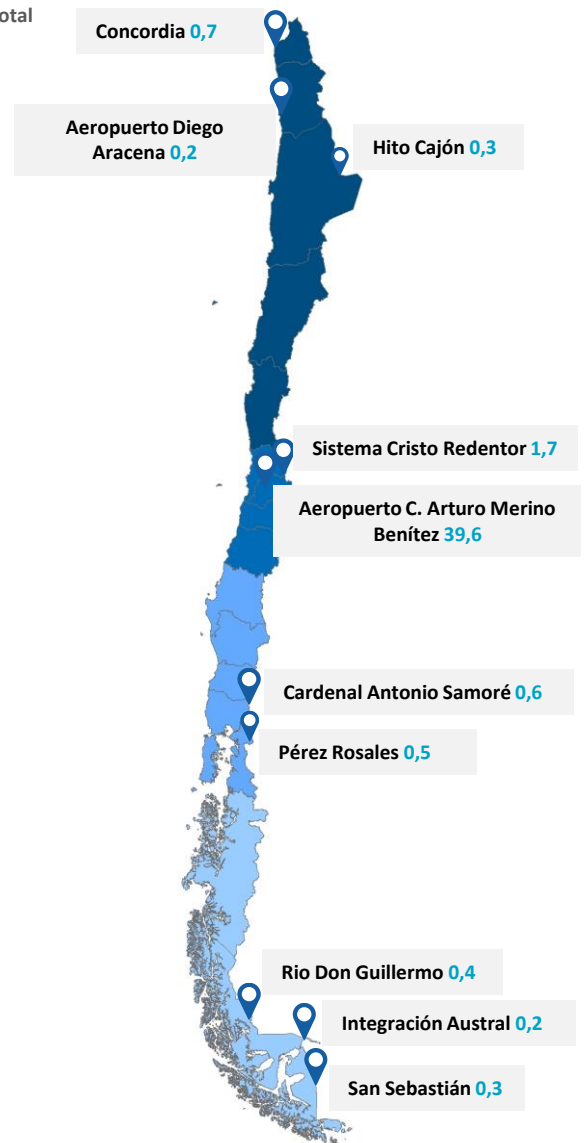
El Sistema Cristo Redentor y Concordia son los puntos de acceso terrestres más destacados del movimiento de los turistas mexicanos; sin embargo el **Aeropuerto AMB con 39.580** es el principal punto acceso al país.

**10,7%**

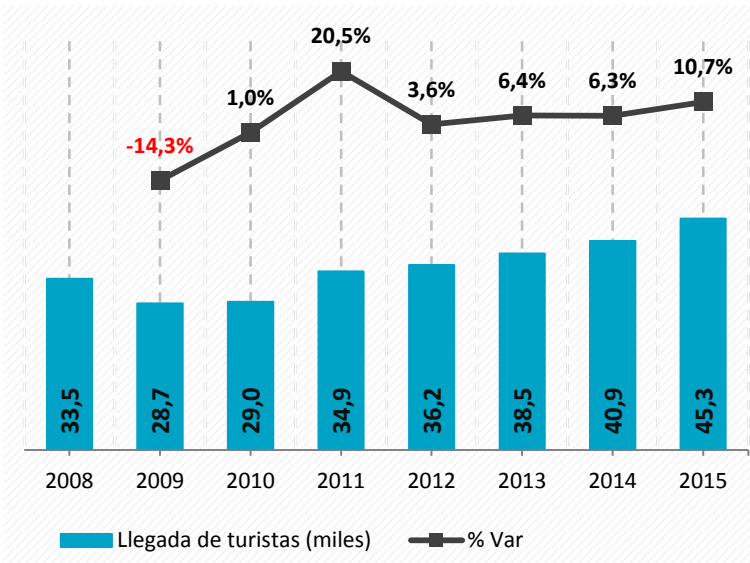
Participación del Mercado sobre el Total de Llegadas 2015.



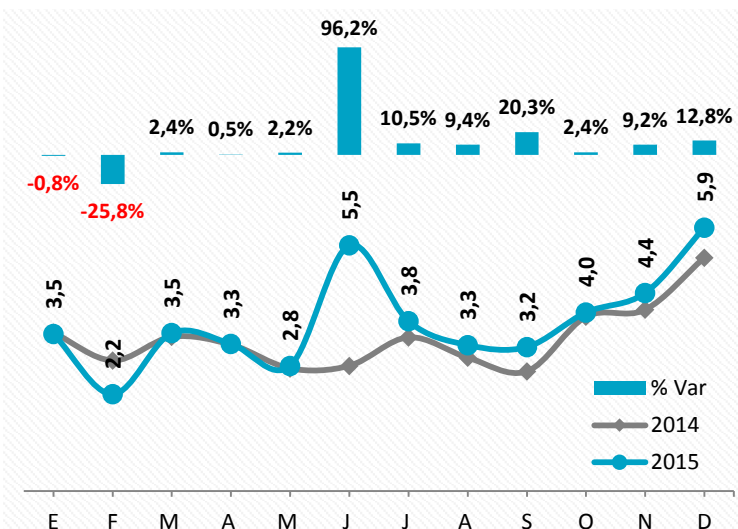
10 Principales Pasos Fronterizos de Ingreso, Llegadas de Turistas (Miles), Año 2015.



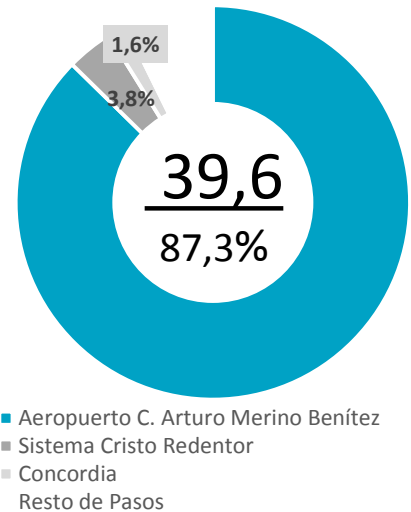
Llegada de Turistas (Miles), Serie 2008 – 2015.



Llegada de Turistas (Miles), Año 2015.

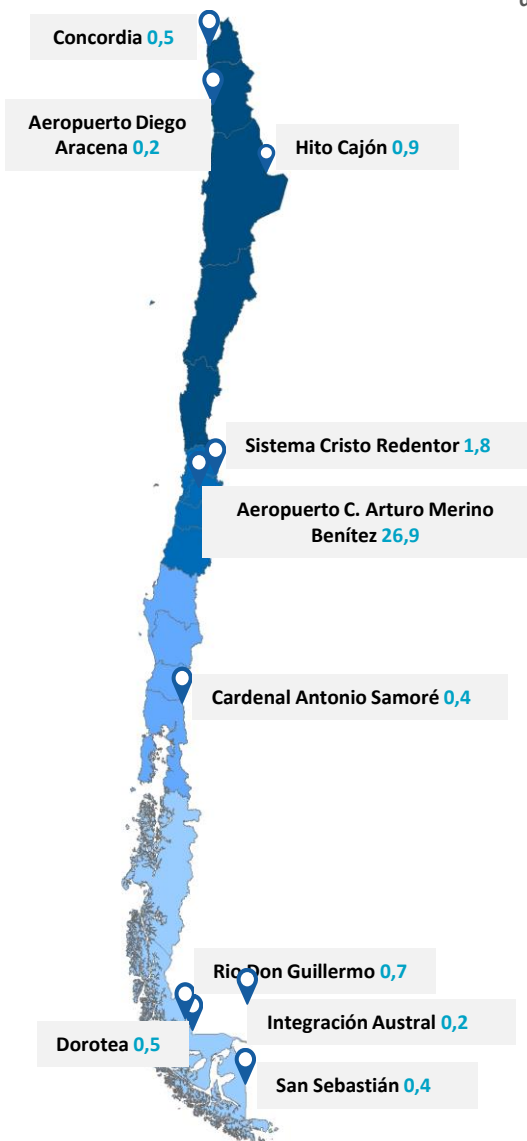


Participación de los Principales Pasos Fronterizos, Año 2015.

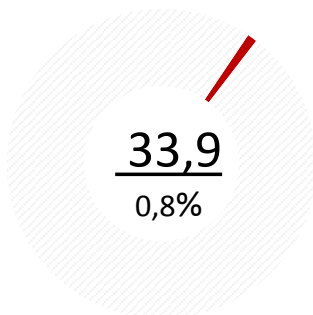


# CANADÁ

10 Principales Pasos Fronterizos de Ingreso, Llegadas de Turistas (Miles), Año 2015.



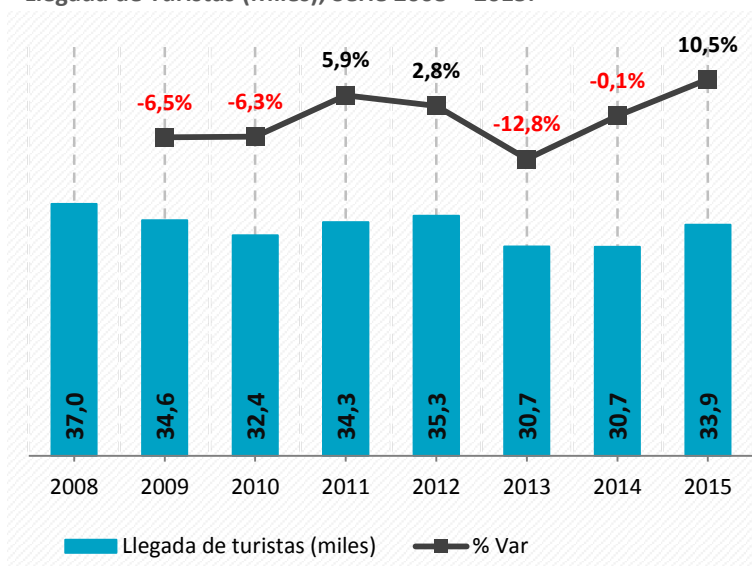
Participación del Mercado sobre el Total de Llegadas 2015.



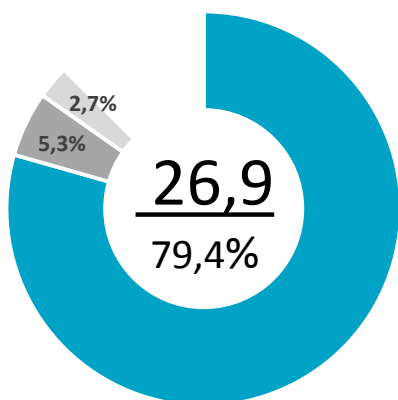
Los turistas canadienses concentraron sus llegadas durante el año 2015 por el **Aeropuerto AMB** con **26.932 llegadas**, punto fronterizo que se incrementó en un **+9,4%** frente a lo registrado el 2014.

**10,5%**

Llegada de Turistas (Miles), Serie 2008 – 2015.

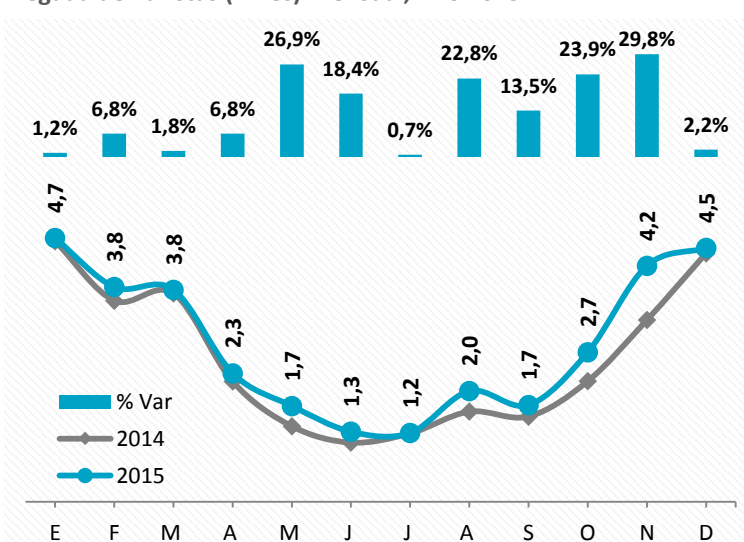


Participación de los Principales Pasos Fronterizos, Año 2015.



- Aeropuerto C. Arturo Merino Benítez
- Sistema Cristo Redentor
- Hito Cajón
- Resto de Pasos

Llegada de Turistas (Miles) Mensual, Año 2015.



# Anexos

Si quiere acceder a los cuadros estadísticos, debe primero descargar este documento, abrirlo directamente donde fue almacenado y abrir el archivo adjunto:

[“Cuadros Llegadas Internacionales Pasos Fronterizos 2015”](#).

---

## ENCUESTA DE SATISFACCIÓN DE PUBLICACIONES

Para el Servicio Nacional de Turismo (SERNATUR) es muy importante conocer su opinión. Por este motivo, le solicitamos responder una breve encuesta de satisfacción, la que servirá como insumo para mejorar continuamente los productos publicados.

Para responder la encuesta haga [click aquí](#)

---

