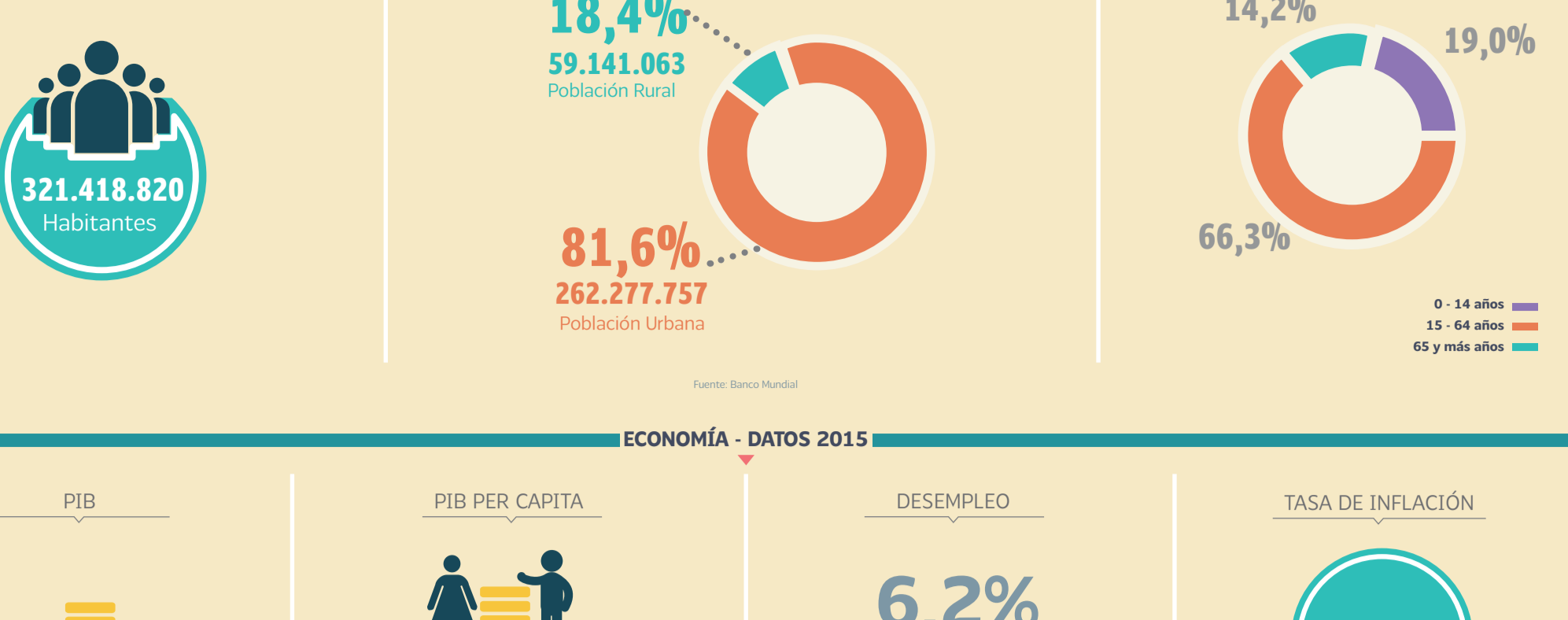


Mercados prioritarios - EE.UU.

Análisis situacional y tendencia del mercado turístico

Información General del País

POBLACION 2015



Fuente: Banco Mundial

ECONOMIA - DATOS 2015



Fuente: Banco Mundial

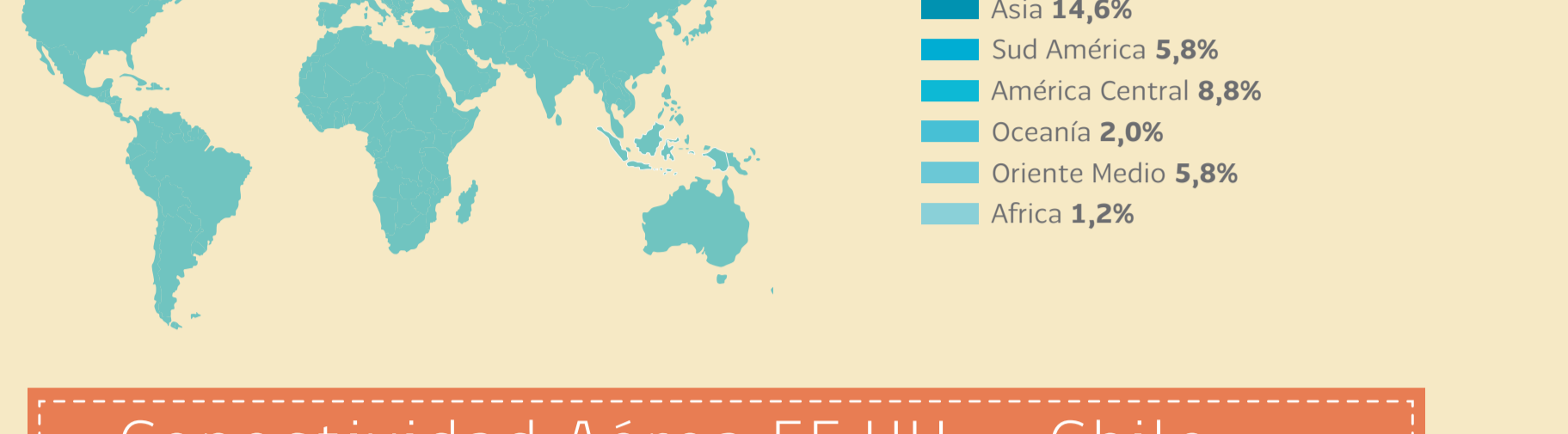
PARIDADES DE MONEDAS EXTRANJERAS



Fuente: Banco Central de Chile

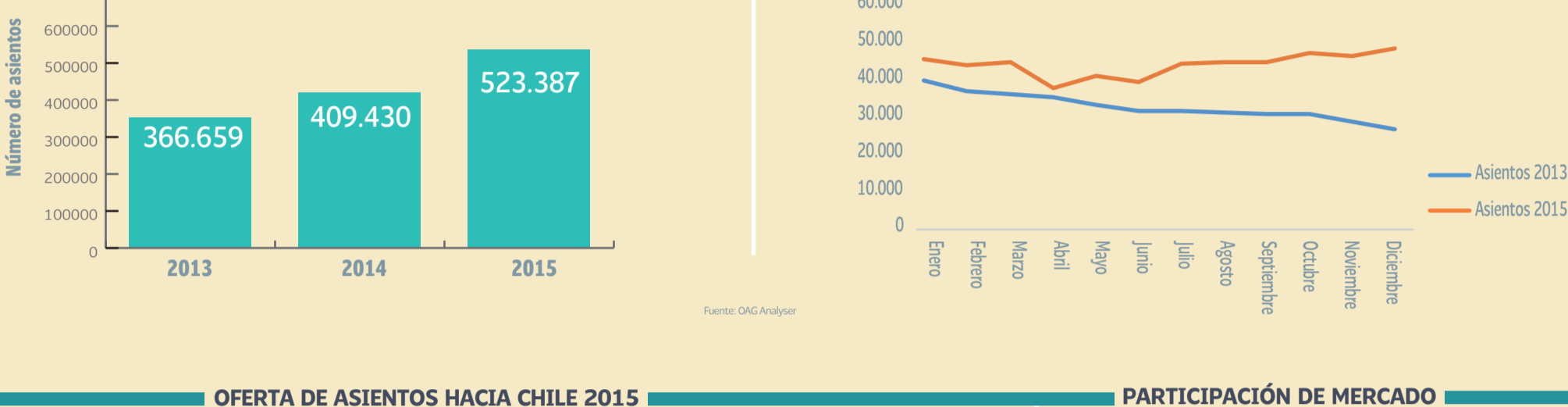
Comportamiento del Turista de EE.UU.

DÓNDE VIAJAN FUERA DEL PAÍS - 2015



Conectividad Aérea EE.UU. - Chile

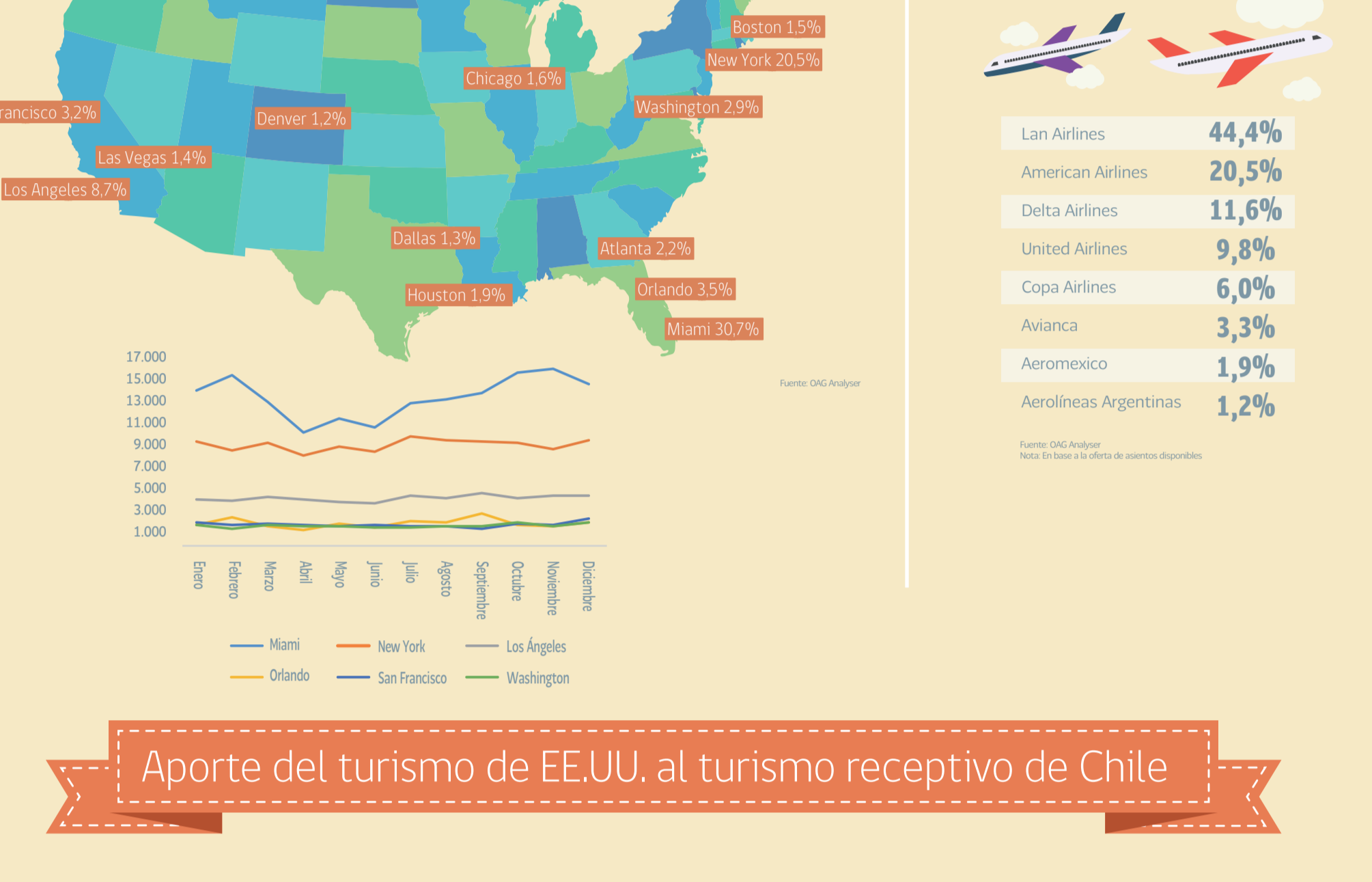
OFERTA DE ASIENTOS 2013 - 2015 / EE.UU - CHILE



Fuente: OAG Analyst

OFERTA DE ASIENTOS HACIA CHILE 2015

PARTICIPACION DE MERCADO LINEAS AEREAS - 2015

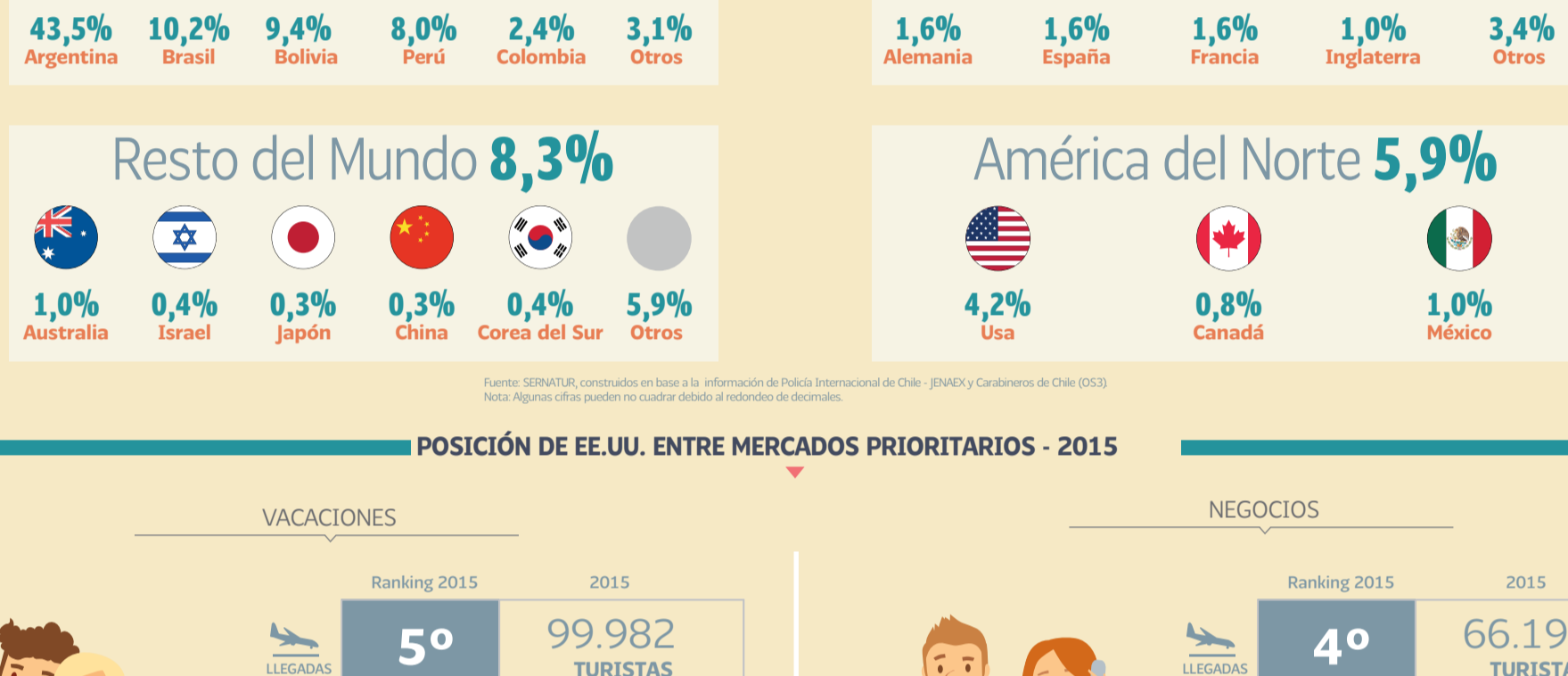


Fuente: OAG Analyst

Nota: En base a la oferta de asientos disponibles.

Aporte del turismo de EE.UU. al turismo receptor de Chile

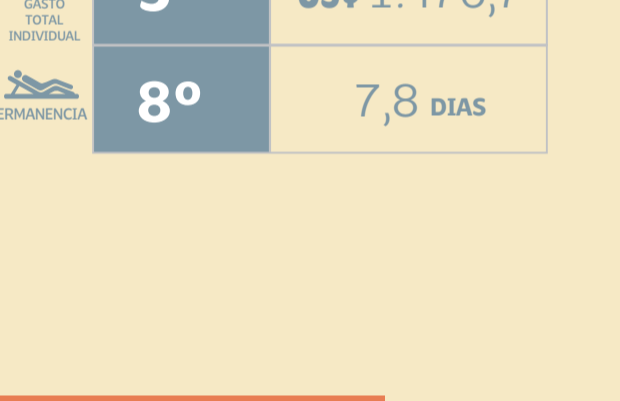
NACIONALIDAD DE LOS TURISTAS QUE LLEGAN A CHILE - 2015



Fuente: SERNATUR, consolidado en base a la información de Policía Internacional de Chile (PIIC) y Consular de Chile (CS).

Nota: Algunos otros países son cuantificados en el rubro de "Otros".

POSICION DE EE.UU. ENTRE MERCADOS PRIORITARIOS - 2015



Fuente: SERNATUR, consolidado en base a la información de Policía Internacional de Chile (PIIC) y Consular de Chile (CS).

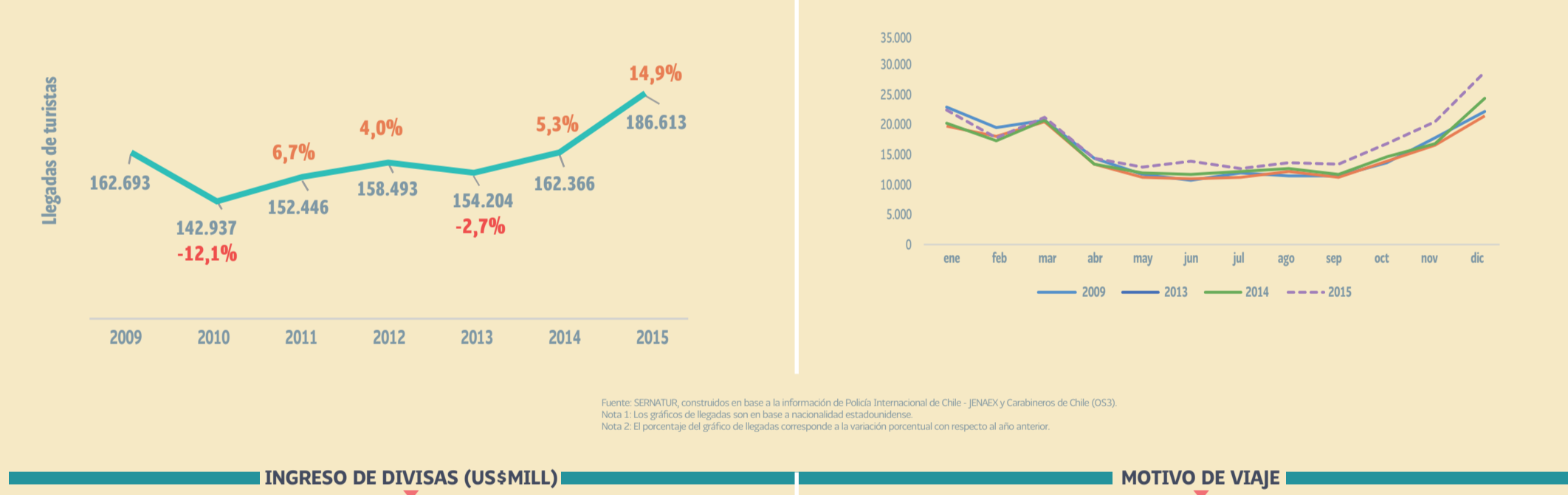
Nota: Los cuadros se ordenan de mayor a menor en base a los turistas con residencia en EE.UU.

Fuente: SERNATUR, Turismo Receptor 2015.

Comportamiento en Chile

LLEGADAS POR AÑO

ESTACIONALIDAD LLEGADAS



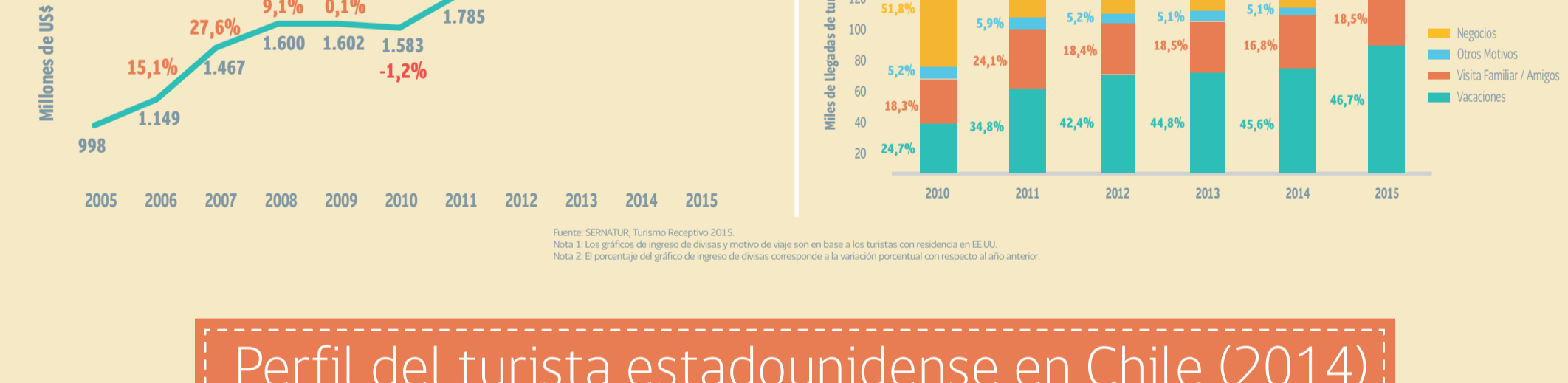
Fuente: SERNATUR, consolidado en base a la información de Policía Internacional de Chile (PIIC) y Consular de Chile (CS).

Nota 1: Los gráficos de Llegadas son en base a nacionalidad estadounidense.

Nota 2: El porcentaje del gráfico de llegadas corresponde a la variación porcentual con respecto al año anterior.

INGRESO DE DIVISAS (US\$MILL)

MOTIVO DE VIAJE



Fuente: SERNATUR, Turismo Receptor 2015.

Nota 1: Los gráficos de ingresos de divisas y motivo de viaje son en base a la nacionalidad estadounidense.

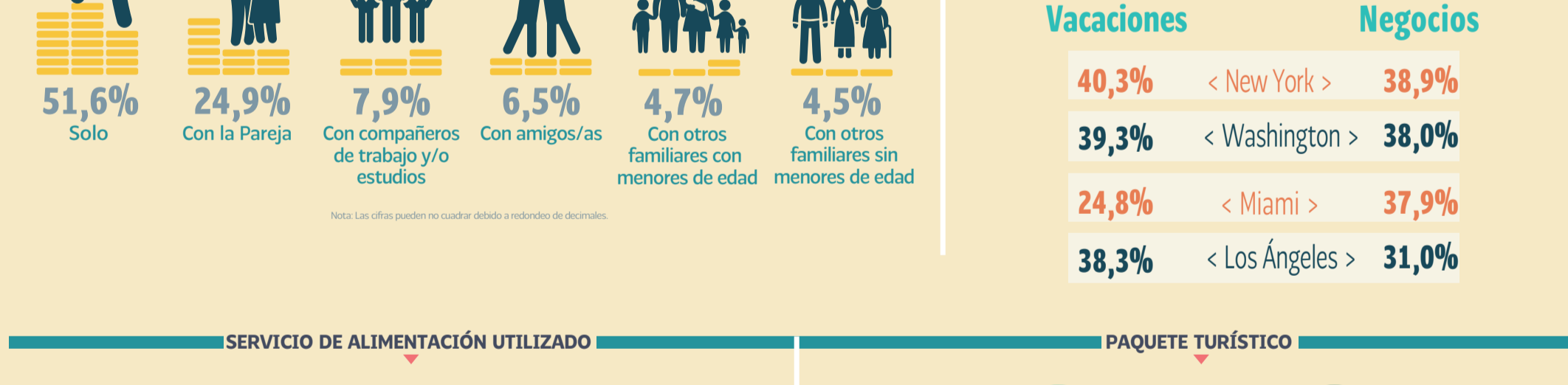
Nota 2: El porcentaje del gráfico de ingresos de divisas corresponde a la variación porcentual con respecto al año anterior.

Perfil del turista estadounidense en Chile (2014)

El perfil corresponde a los turistas con residencia en EE.UU. ingresados por Aeropuertos.

CON QUIEN VIAJA

PRINCIPAL MOTIVO DEL VIAJE



Fuente: SERNATUR, Turismo Receptor 2015.

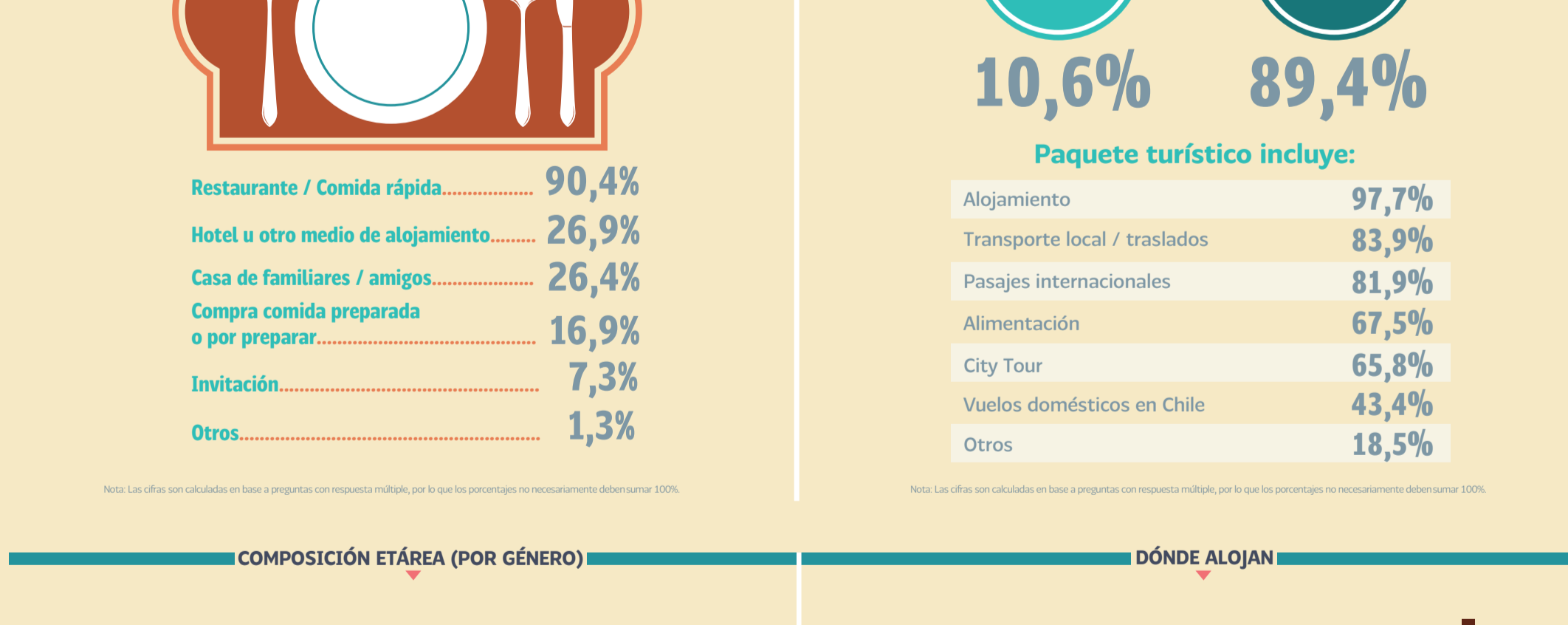
Nota: Los datos se calculan en base a la programación con respecto a los turistas.

Fuente: SERNATUR, Turismo Receptor 2015.

Nota: Los datos se calculan en base a la programación con respecto a los turistas.

SERVICIO DE ALIMENTACION UTILIZADO

PAQUETE TURISTICO



Fuente: SERNATUR, Turismo Receptor 2015.

Nota: Los datos se calculan en base a la programación con respecto a los turistas.

Fuente: SERNATUR, Turismo Receptor 2015.

Nota: Los datos se calculan en base a la programación con respecto a los turistas.

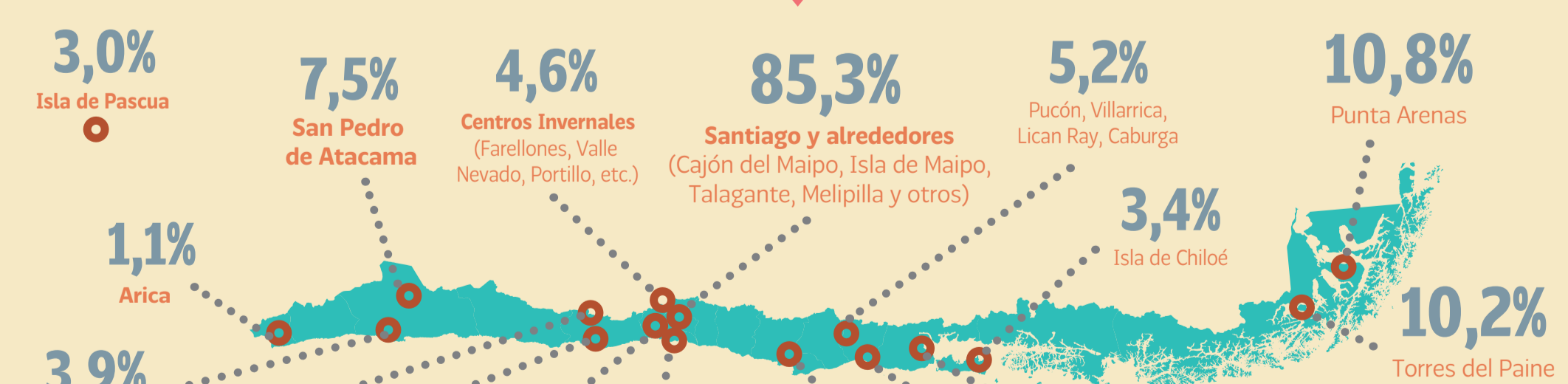
COMPOSICION ETAREA (POR GENERO)

DÓNDE ALOJAN



Fuente: SERNATUR, Turismo Receptor 2015.

PRINCIPALES LUGARES VISITADOS



Fuente: SERNATUR, Turismo Receptor 2015.

Nota: Los datos se calculan en base a la programación con respecto a los turistas.

PRINCIPALES RAZONAS PARA ELEGIR A CHILE



Fuente: SERNATUR, Turismo Receptor 2015.

Nota 1: La pregunta se refiere solo a aquellos turistas que manifiestan como principal motivo de elegir vacaciones.

Nota 2: Los datos se calculan en base a la programación con respecto a los turistas.

PRINCIPALES ACTIVIDADES REALIZADAS



Fuente: SERNATUR, Turismo Receptor 2015.